

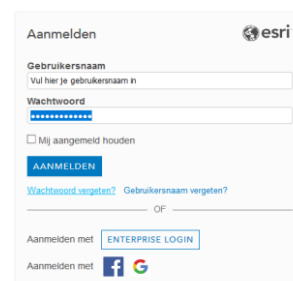
Zoek de schuilplaats in Houston

In deze opdracht leer je:

- [Inloggen bij ArcGIS Online](#)
- [Een plaats moet opzoeken op de basiskaart](#)
- [Een bladwijzer moet toevoegen](#)
- [Een kaart laag moet toevoegen](#)
- [Een analyse uitvoert met ArcGIS Online](#)

Stap 1 Inloggen

- Ga naar **www.arcgis.com** en klik op de blauwe knop **aanmelden**. Vul hier je **gebruikersnaam** en **Wachtwoord** in die je van de docent hebt gehad. **Let op! lukt het de eerste keer niet? Probeer het dan nog één keer. Lukt het dan nog niet roep de docent erbij.**
- Je bent nu aangekomen bij het **portaal** van je school. Hier kun je projecten terug vinden die je klasgenoten hebben gemaakt, maar ook je eigen projecten.



Stap 2 Zoeken op de Kaart

- Ga in het **scherm** naar het kopje **kaart**. Dit is het 3^e tabje in het menu. Er wordt nu een nieuwe **basiskaart** geopend.

Home Galerij **Kaart** Scene Groepen Con

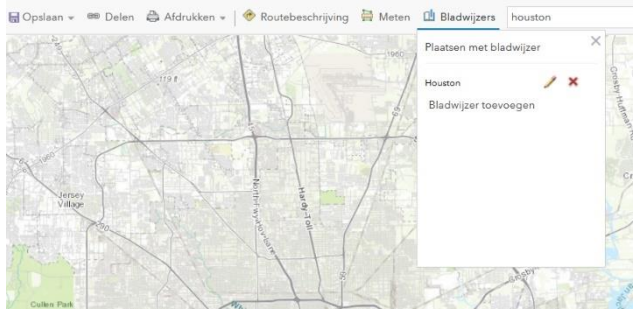
Je kunt deze kaart op verschillende manieren gebruiken. Je kan de kaart bewegen door de linkermuisknop ingedrukt te houden en met je muis te bewegen. In en uitzoomen doe je door te scrollen met je muiswiel. Een andere manier van in en uitzoomen kan door middel van het plusje en het minnetje in de linker hoek van je kaart. Het huisje brengt je weer terug naar het de overzichtskaart van Nederland.



- Zoek in de kaart de plaats **Houston** op. Weet je niet waar dat ligt? Gebruik dan de zoekbalk in de rechterhoek en vul daar **Houston** in.



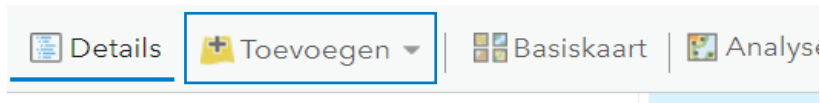
Nu je Houston hebt gevonden en mooi gecentreerd hebt kun je dit kaartbeeld opslaan. Dit doe je door een **bladwijzer** toe te voegen. Dit is een soort geheugen steun om je plaatsen weer terug te vinden.



- Ga naar **bladwijzers** en klik op **bladwijzer toevoegen**.
- Vul hier de naam **Houston** en druk op **Enter**toets.
- Zoom nu helemaal uit. Ga weer naar **bladwijzers** en klik op **Houston**.

Stap 3 Zoeken op de Kaart

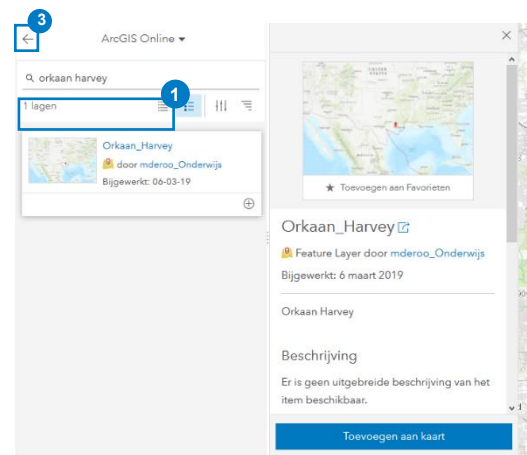
Om met ArcGIS Online aan de slag te kunnen hebben we data nodig. In dit geval zal de data zijn die te maken heeft met orkanen in Amerika. De Data wordt als een laag over de kaart heen gelegd.



- klik op de werkbalk op **toevoegen**
- Klik vervolgens op **kaartlagen zoeken**.

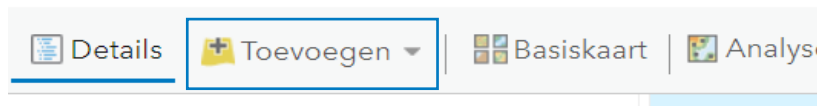
Er opent nu een scherm waar waarschijnlijk nog niks te zien. Bovenaan zie je **mijn content** staan. Hier staan alle kaarten en kaartlagen die jezelf hebt gemaakt. Deze is nu waarschijnlijk leeg. Als je op het **mijn content** klikt opent er een menu met een aantal plaatsen waar je kan zoeken. Voor deze oefening gaan we aan de slag met het zoeken in **ArcGIS Online**. Dit is een databestand met kaarten die door iemand anders zijn gemaakt en openbaar zijn. Je gaat nu de route toevoegen die orkaan Harvey heeft afgelegd

- Klik op **mijn content** en ga vervolgens helemaal onderaan naar **ArcGIS Online**.
- Vul in de zoekbalk in **orkaan Harvey** en klik op de titel **(1)**.
- Voeg deze kaart toe door op toevoegen kaart te klikken **(2)**.
- Klik het scherm weg door op het grijze pijltje te klikken **(3)**.
- Is de route niet zichtbaar? Zoom dan uit door je scrol wiel te gebruiken.



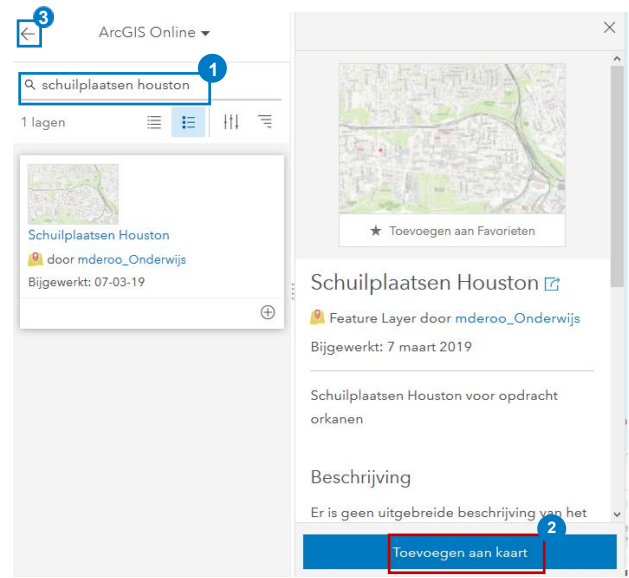
Vraag 1 Waar ontstaat orkaan Harvey?

Als je de route volgt zie je dat de orkaan langs de stad Houston trekt. Op sommige plekken viel wel 1,3 meter regen. Ter vergelijking in Nederland valt gemiddeld 0,88 meter regen per jaar. Deze hevige regenval gaat gepaard met zware windstoten. Helikopters en boten werden ingezet om mensen te evacueren van daken en uit auto's. Het is dus belangrijk dat je te tijden van een orkaan kan schuilen. In Houston zijn een aantal plekken beschikbaar waar je kan schuilen. Deze laag ga je nu toevoegen.



- Klik op de werkbalk op het kopje **toevoegen**.
- Klik vervolgens op **kaartlagen zoeken**.

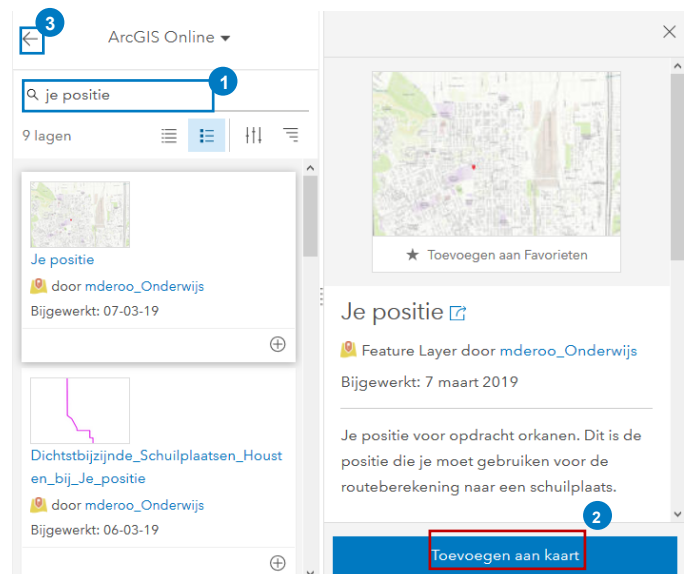
- Klik op **mijn content** en ga vervolgens helemaal onderaan naar **ArcGIS Online**.
- Vul in de zoekbalk in **Schuilplaatsen Houston** en klik op de titel **(1)**.
- Voeg deze kaart toe door op toevoegen kaart te klikken **(2)**.
- Klik het scherm weg door op het grijze pijltje te klikken **(3)**.



Stap 4 Analyse op de kaart

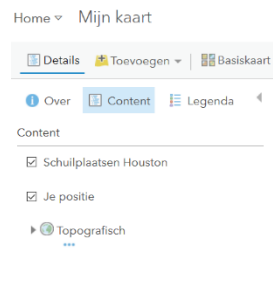
Stel je voor je zit op de Jefferson Davies High School. Dit is een school midden in Houston. Je bent om 15.00 klaar met school en het is heftig aan het stormen. Je wil dan zo snel mogelijk naar een schuilplaats. Met ArcGIS Online is het mogelijk om hiervoor een analyse te gebruiken.

- Klik op **mijn content** en ga vervolgens helemaal onderaan naar **ArcGIS Online**.
- Vul in de zoekbalk in **Je positie** en klik op de titel **(1)**.
- Voeg deze kaart toe door op toevoegen kaart te klikken **(2)**.
- Klik het scherm weg door op het grijze pijltje te klikken **(3)**.

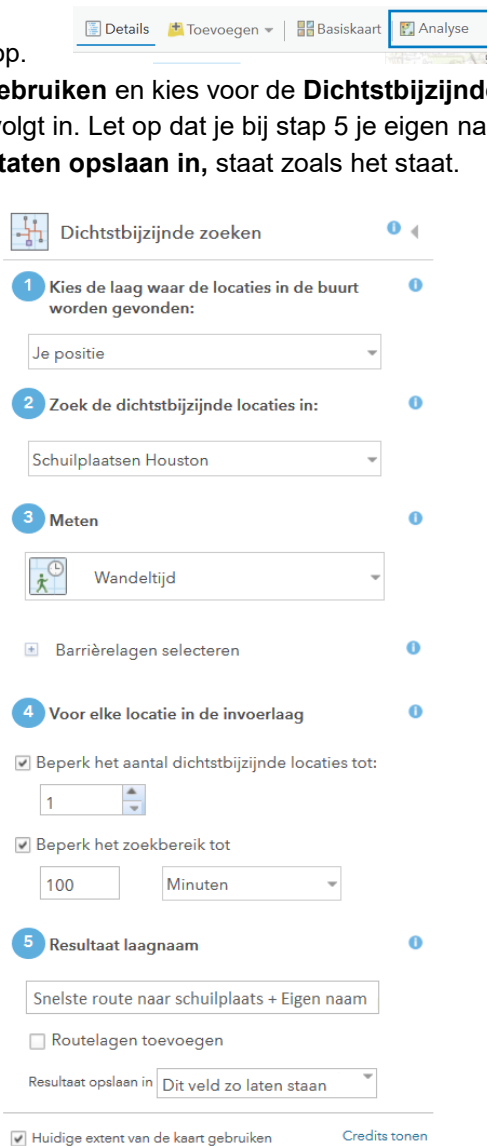


Je gaat nu kijken welke schoolplaats er het dichtbij je eigen locatie ligt.

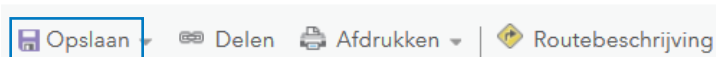
- Zorg ervoor dat de lagen **Schoolplaatsen Houston** en **Je positie** in de kaart zitten. Dit kun je controleren door op je tabje **Content** te klikken



- Klik op **Analyse** knop.
- Klik op **Nabijheid gebruiken** en kies voor de **Dichtstbijzijnde zoeken** Analyse.
- Vul de analyse als volgt in. Let op dat je bij stap 5 je eigen naam invult.
- Laat het veld **Resultaten opslaan in**, staat zoals het staat.



- Klik op **analyse uitvoeren**.
- Klik op **opslaan**



- Noem de kaart bijvoorbeeld **schoolplaatsen in Houston** + je eigen naam. Vul dit ook in bij de rest van de velden.

- **Einde opdracht** -