

Eine Erde.
Viele Lösungen.
Esri.



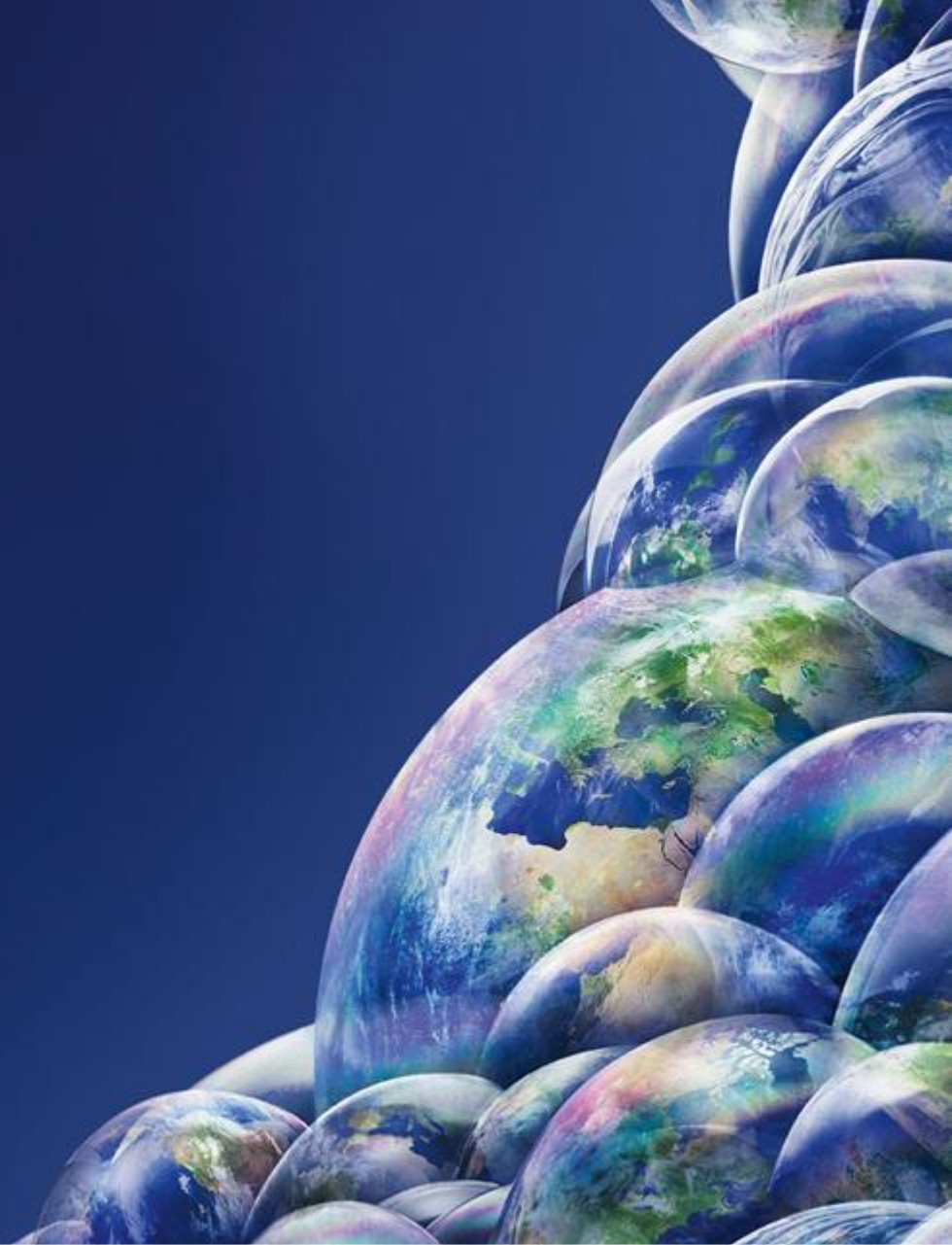
Workshop ArcGIS – die Plattform für Kommunalverwaltungen

Hannover, 23.Oktober.2014

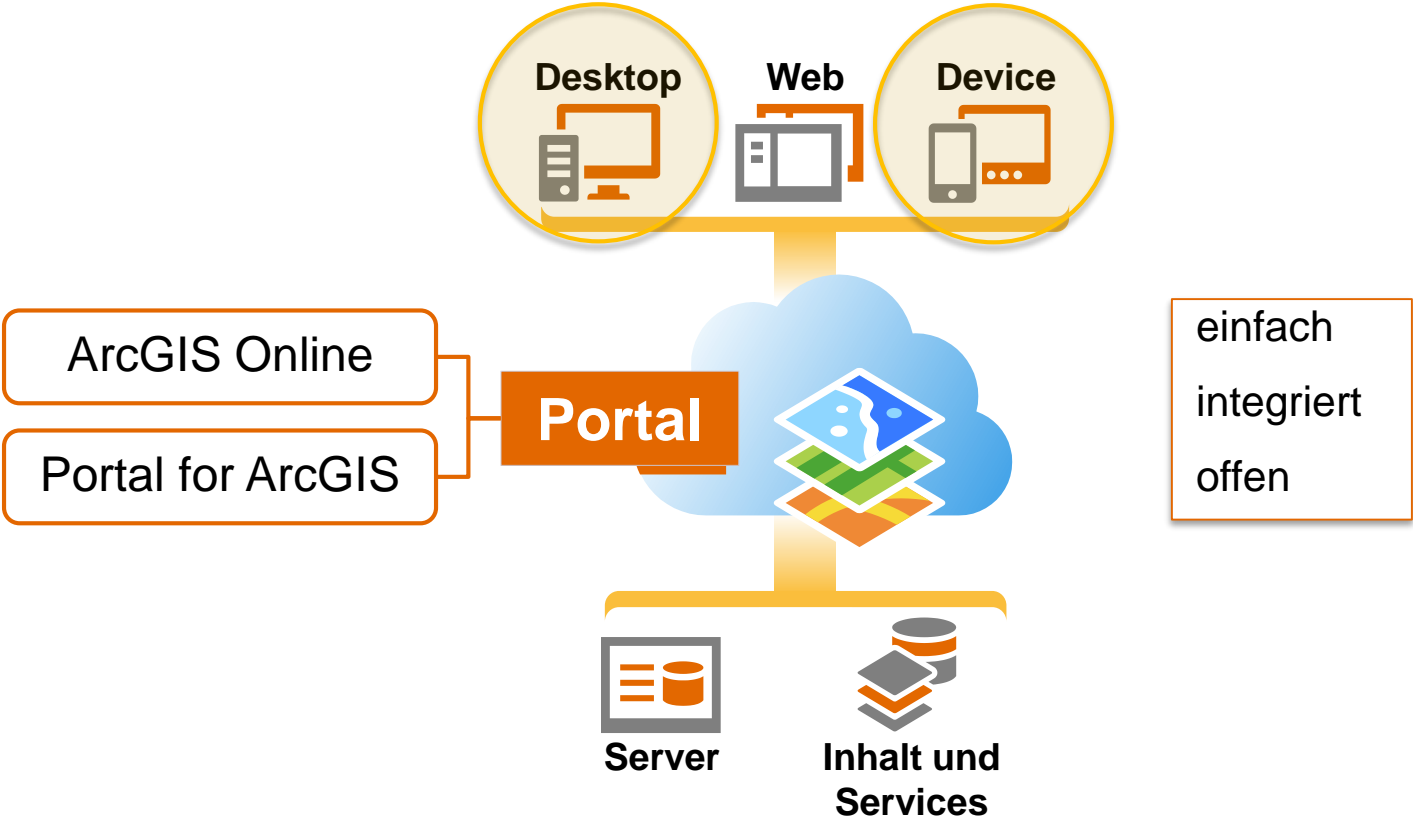
Neues von Esri

Nina Pudritz

Esri Deutschland GmbH



ArcGIS ist eine Plattform

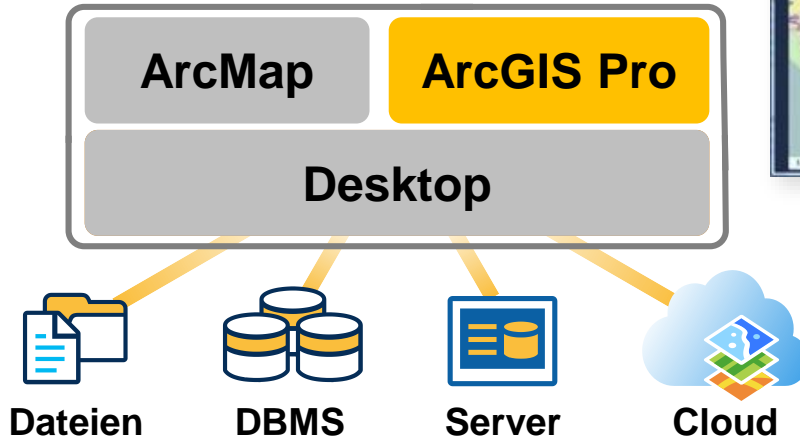
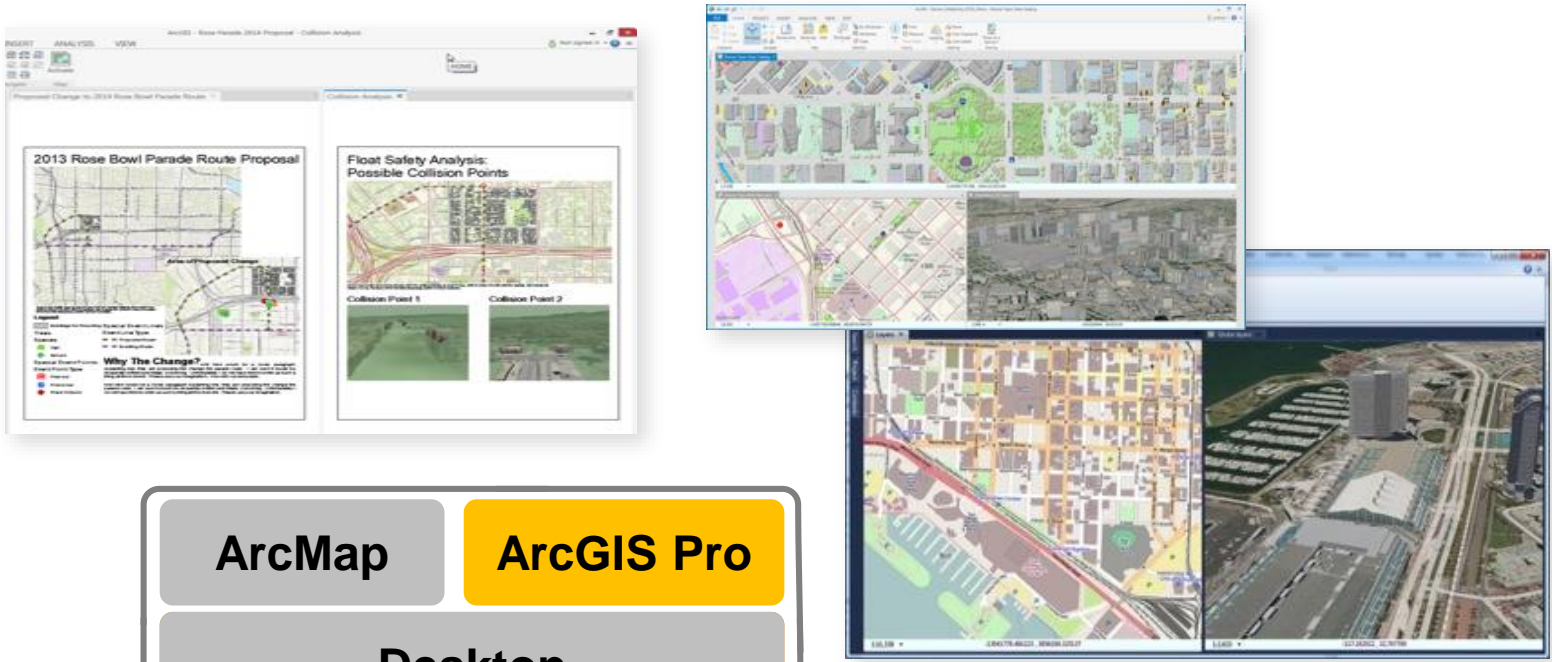


ArcGIS for Desktop 10.3 (Auszug)

- + **Release 10.3 im Dezember 2014**
- + Neue Werkzeuge/ArcPy-Funktionen (Enterprise Geodatabase)
- + Sicherheit für File-Geodatabases ("Lizenz", Time-out)
- + Unterstützung für ALTIBASE und SAP HANA
- + Neues im Bereich Raster / Imagery
- + Unterstützung für "OGC GeoPackage"

- + **ArcGIS Pro – die neue Generation der Desktop-Anwendung**
 - > Als Bestandteil von ArcGIS for Desktop 10.3
 - > derzeit Pre-Release verfügbar

ArcGIS Pro – die neue Generation der Desktop-Anwendung



- Bedienung**
- Benutzerfreundlich**
- Sehr schnell**
- 2D und 3D in Kombination**
- Umfangreiche Analysen**
- Mehrere Layouts**

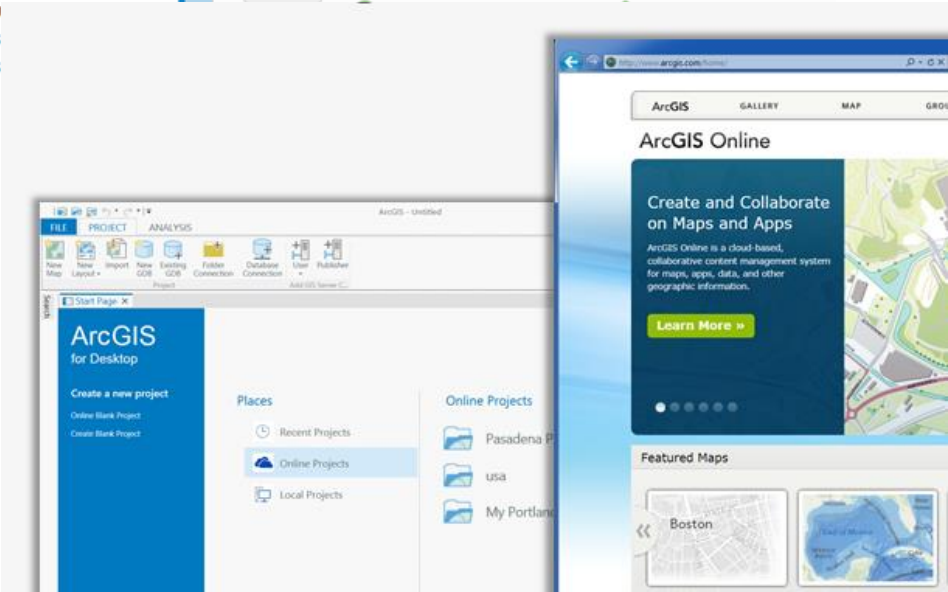
Integriert mit Web GIS

ArcGIS Pro - Highlights

+ 64Bit

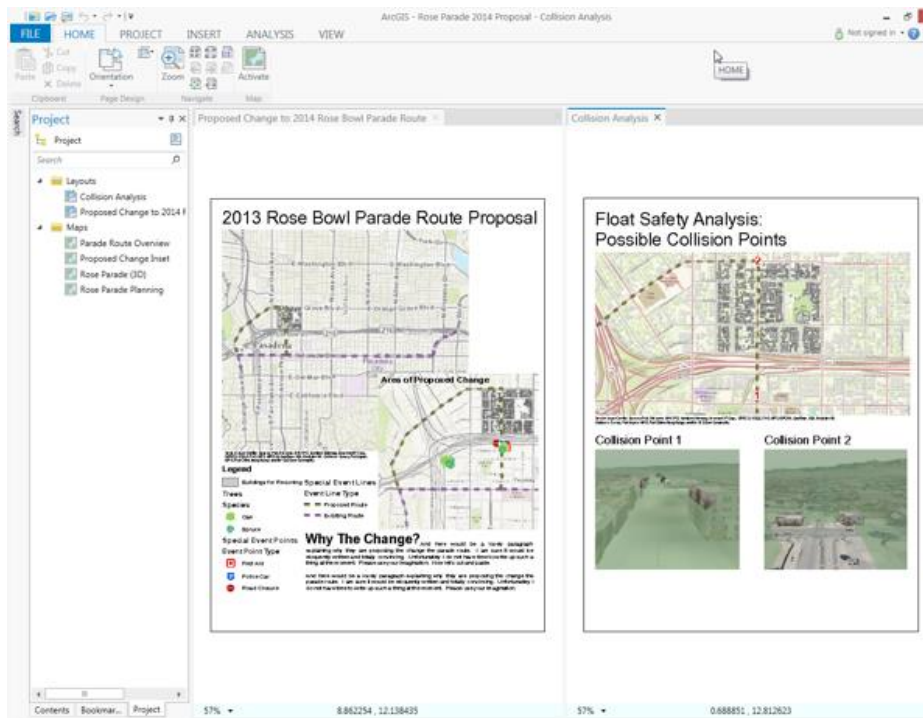


+ Plattform-Integration



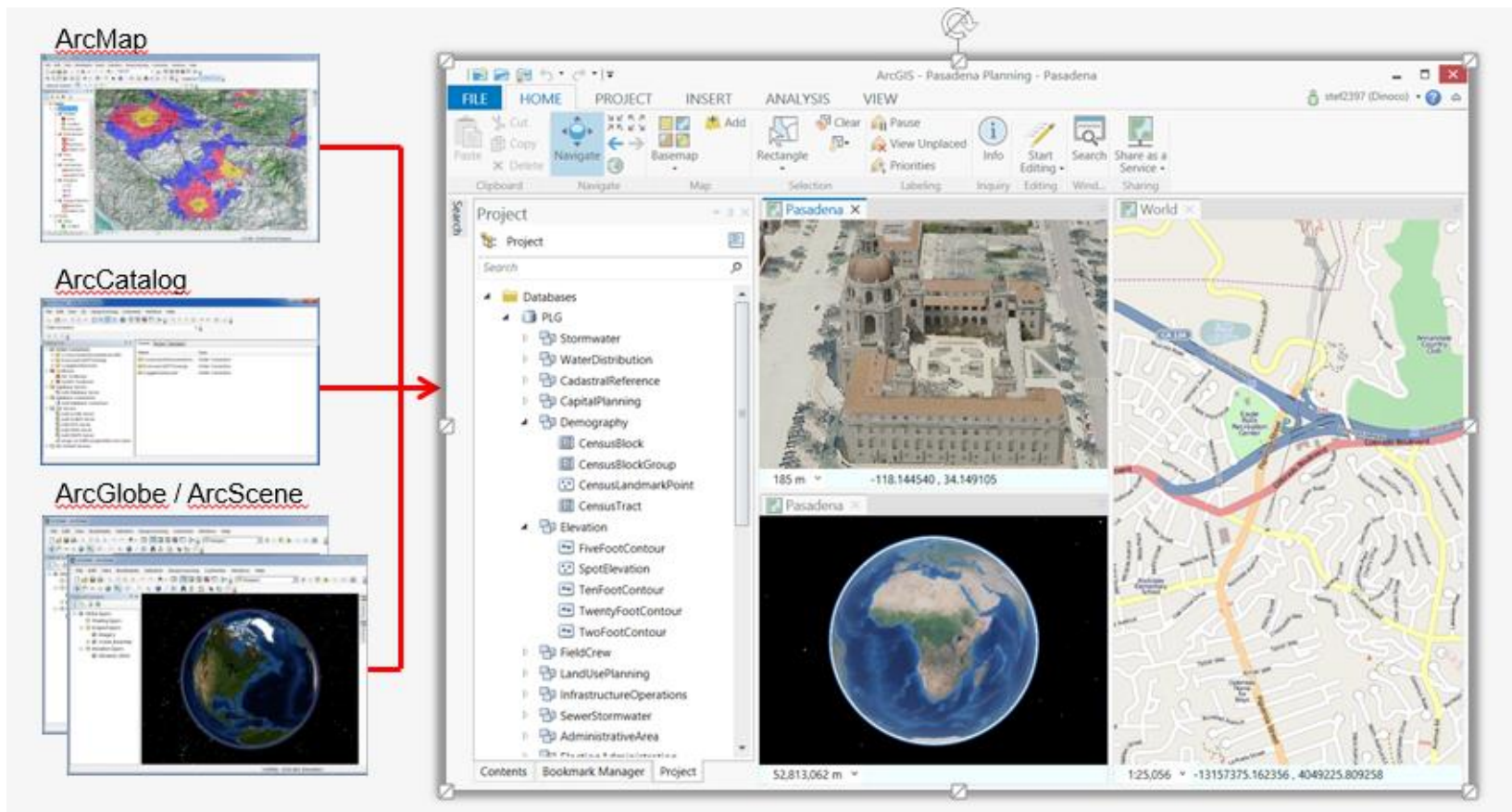
ArcGIS Pro - Highlights

- + Intuitive, vom Kontext abhängige Benutzeroberfläche
- + Mehrere Kartenansichten und Layouts



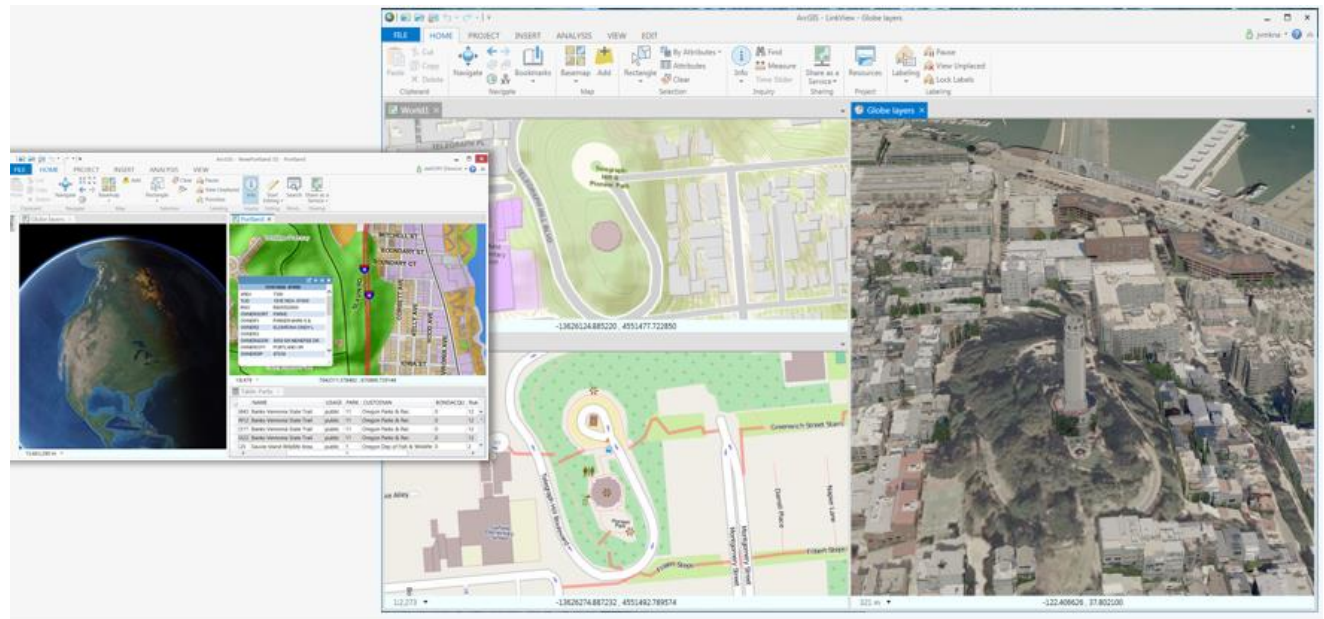
ArcGIS Pro - eine einzelne, "responsive" Anwendung

+ ArcGIS Pro vereinigt Funktionen aus ...



ArcGIS Pro - Highlights

- + **Integrierte 2D/3D-Funktionalität**
 - > visualisieren und editieren
- + **Neue, schnellere 2D/3D-Grafik-Engine**
 - > Inhalte erstellen, freigeben, visualisieren



ArcGIS Pro - Highlights

- + **Web-basierte Installation**
 - > Über ArcGIS Online verfügbar
- + **Bestandteil von ArcGIS 10.3 for Desktop (Entitlement)**
- + **Zugriff via Identity (Named User)**

- + **Gleiche Lizenz-Stufen (Basic, Standard, Advanced)**
- + **Erweiterungen verfügbar**
 - > 3D und Spatial Analyst
 - > Geostatistical Analyst
 - > Network Analyst
 - > Workflow Manager
 - > Data Reviewer

Jede Menge Apps



Collector for ArcGIS



Operations Dashboard for ArcGIS



Explorer for ArcGIS



ArcGIS Viewer



Web AppBuilder for ArcGIS



ArcGIS Open Data



Esri Maps for



Story Maps for ArcGIS



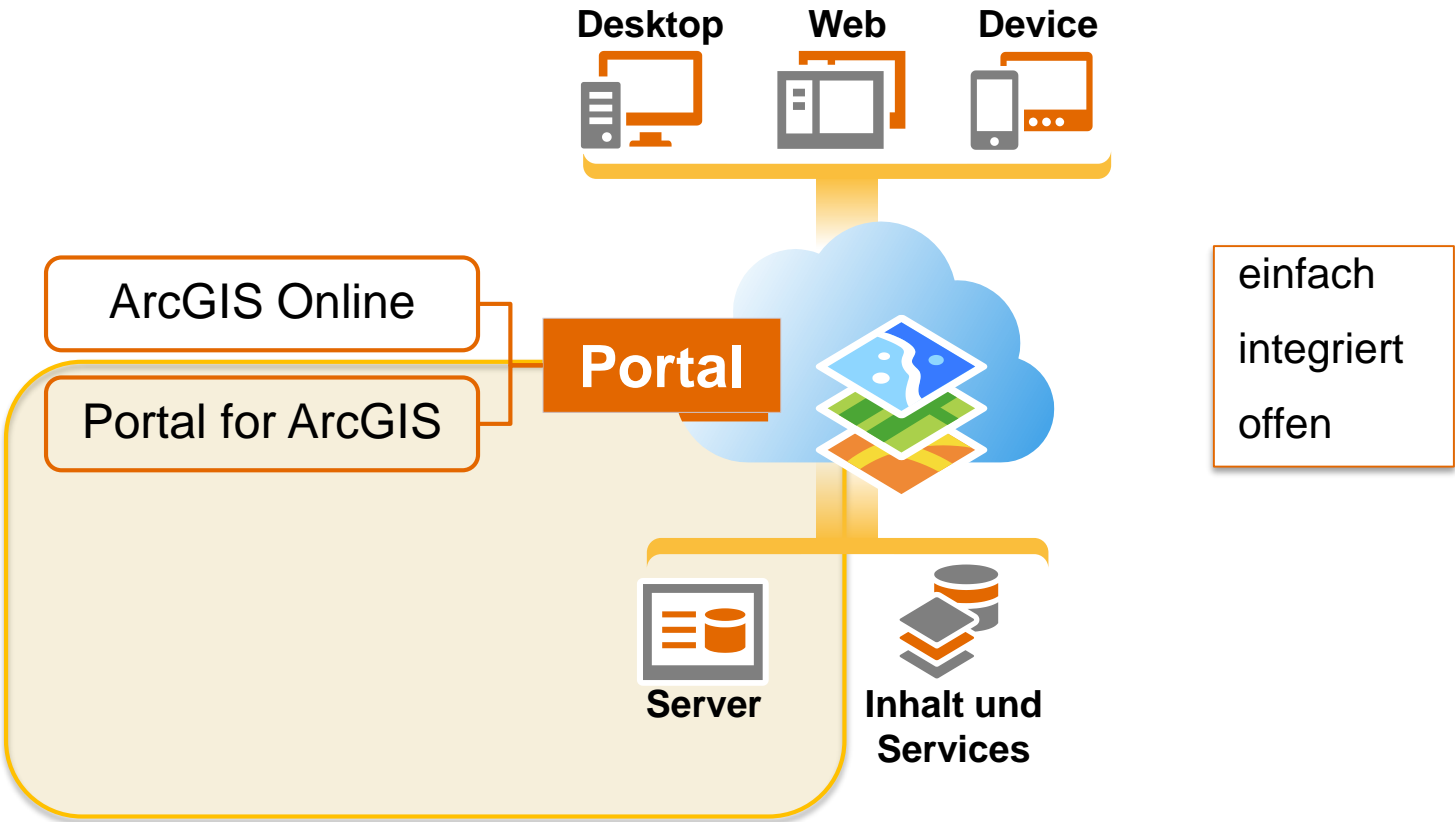
Esri Maps for Office



ArcGIS Templates



ArcGIS ist eine Plattform



Neu: ArcGIS for Server - Entitlement

Anzahl Named User (für Portal for ArcGIS) pro Server Lizenz

	Standard	Advanced
Workgroup	5*	10*
Enterprise	5	50

* Max. 10 Named User erlaubt. Vgl. max. Anzahl DB connections

- + **Für ArcGIS for Server Lizenzen in Wartung**
- + **Pro Server, unabhängig von Anzahl Cores**
- + **Gilt ab der Version 10.3**
- + **Zusammengeführt oder getrennt bei mehreren Server Lizenzen**
- + **Lizenzen aus Desktop Entitlement können übertragen werden**

Einladung zur ArcGIS Roadshow: Informationsveranstaltung zu ArcGIS 10.3

- + **Kompakte und exklusive Tagesveranstaltung für ArcGIS-Anwender**
- + **Überblick zum aktuellen Stand der Esri Technologie**
- + **Ausblick auf ArcGIS 10.3, ArcGIS Pro uvm.**
- + **Ganz in Ihrer Nähe, z.B.**
12.11. in Berlin, 13.11.2014 in Hamburg, 19.11.2014 in Münster

- + **Wir freuen uns, Sie auf einer der Veranstaltungen zu begrüßen!**
 - > Weitere Informationen und Anmeldung auf <http://www.esri.de/neuigkeiten/events/arcgis-roadshow>
 - > Die Registrierung endet am 31. Oktober 2014



Schulungen 2014 / 2015

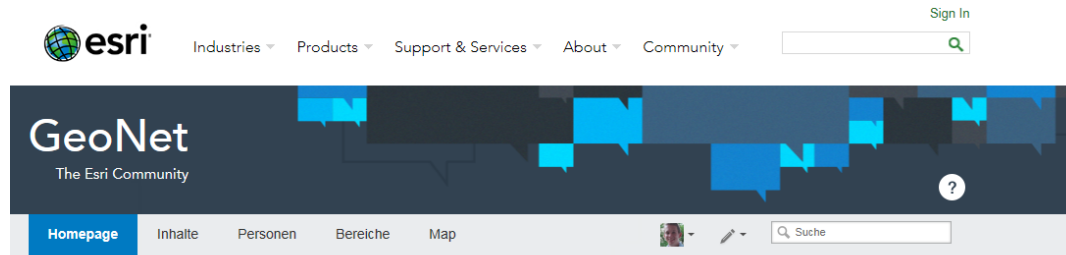
- + **Schulungskalender für das 1. HJ 2015 veröffentlicht**
- + **Neue Schulungen (Auszug):**
 - > Neues Arbeiten mit ArcGIS Pro
 - > Web Apps entwickeln mit dem neuen ArcGIS API for JavaScript
 - > Working with Web AppBuilder for ArcGIS
- + **Online-Schulungen kostenfrei testen**
 - > Nächster Termin: 28.10.2014, 10:00 bis 10:30 Uhr
 - <http://www.esri.de/schulung>
- + **Kostenfreie Webinare für Entwickler**
 - > <https://geonet.esri.com/groups/geodev-germany/blog>

Learn GIS: Anwendungen anhand von realistischen praxisorientierten Projekten selbständig erlernen



<http://learn.arcgis.com/de/>

Geonet: Neues GIS-Forum von Esri



Welcome to GeoNet

GeoNet is the place where you can share, chat, and collaborate on all things geo. It's your chance to connect with other geospatial enthusiasts around the world. So, let's get together. (And let's have a darn good time doing it!)
Learn more about GeoNet →

NEED AN ESRI ACCOUNT?

Join In

Four feature cards are displayed in a row, each with a white icon and text on a dark blue background. The first card, 'Discuss', has a document icon and text: 'Get in on the latest geobuzz. Browse discussions, docs, videos... you name it!'. The second, 'Connect', has a group of people icon and text: 'Ready to meet other GeoNet members? Start connecting.'. The third, 'Collaborate', has a speech bubble icon and text: 'View industry, product spaces, and groups of interest within the geosphere.'. The fourth, 'Explore', has a location pin icon and text: 'See where your connections are around the world, at any time.'.

LETZTE AKTIVITÄTEN

Looking for arcLessons for Elementary/Primary level



Julie Carter vor 2 Tagen (Mehr anzeigen)

I can't find any lessons for Elementary/Primary level in arcLessons area. Is there a cache of lessons or resources somewhere else? I am working with EI Ed teachers and before I create something from...

Filter ▾

EMPFOHLENE BEREICHE

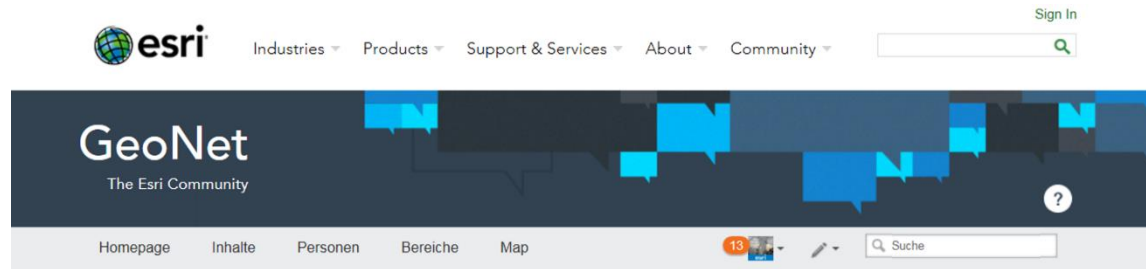
GeoNet Help



BROWSE GEONET SPACES

<https://geonet.esri.com>

Geonet: Gruppe „maps und apps in Kommunen“

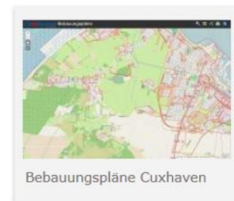


Die Nutzung von Karten und GIS in Kommunalverwaltungen ist wie die Realität vielschichtig und in allen Bereichen des kommunalen Lebens vertreten. Die Gruppe "Maps und Apps in Kommunen" bringt die Anwender in den Verwaltungen zusammen, die Geoinformationen und Karten für ihre Aufgaben einsetzen. Mitwirkende der Gruppe stellen hier Nützliches, Wissenswertes, Anregungen und praktische Beispiele aus ihren Tätigkeitsbereichen bereit. Diese Gemeinschaft lebt durch die Zusammenarbeit über Verwaltungsgrenzen hinaus und durch das Teilen von Ideen und Wissen.

Verantwortliche Personen:

■ Mischa Giese, ■ Stephan Künster

KOMMUNALE WEB APPS



<https://geonet.esri.com/groups/maps-und-apps-in-kommunen>

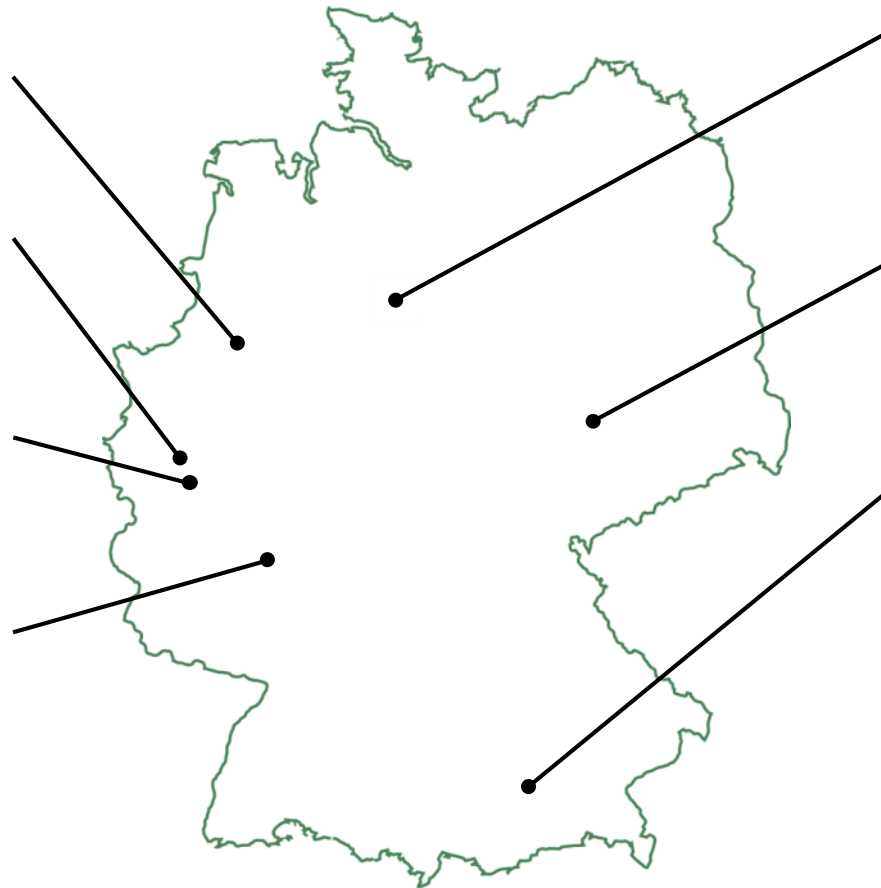
Esri Deutschland GmbH

Niederlassung Münster
Martin-Luther-King-Weg 20
48155 Münster
Telefon +49 89 207 005 1460

Niederlassung Köln
Konrad-Adenauer-Ufer 41-45
50668 Köln
Telefon +49 89 207 005 1760

Niederlassung Bonn
Rheinallee 24
53173 Bonn
Telefon +49 89 207 005 1720

Niederlassung Wiesbaden
Dwight-D.-Eisenhower-Straße 9
65197 Wiesbaden
Telefon +49 89 207 005 1620



Niederlassung Hannover
Schiffgraben 11
30159 Hannover
Telefon +49 89 207 005 1520

Niederlassung Leipzig
Fechnerstraße 8
04155 Leipzig
Telefon +49 89 207 005 1420

Kranzberg
Ringstraße 7
85402 Kranzberg
Telefon +49 89 207 005 1200

Eine Erde.
Viele Lösungen.
Esri.

