

Eine Erde.  
Viele Lösungen.  
Esri.



# Beispiele für die Nutzung von ArcGIS Online als Einstieg in die ArcGIS Plattform

**Jan Kolja Paulus**

Esri Deutschland GmbH

Hannover, 23. Oktober 2014



**Stadt  
Cuxhaven**



# Cuxhaven

GIS - SERVICE

Übersicht Stadtentwicklung & Bauen Freizeit, Schule & Sport Abfallwirtschaft & Straßenreinigung

Natur & Landschaft Gebäude & Grundstücke



Wasserschutzgebiete



Recycling Container Cuxhaven



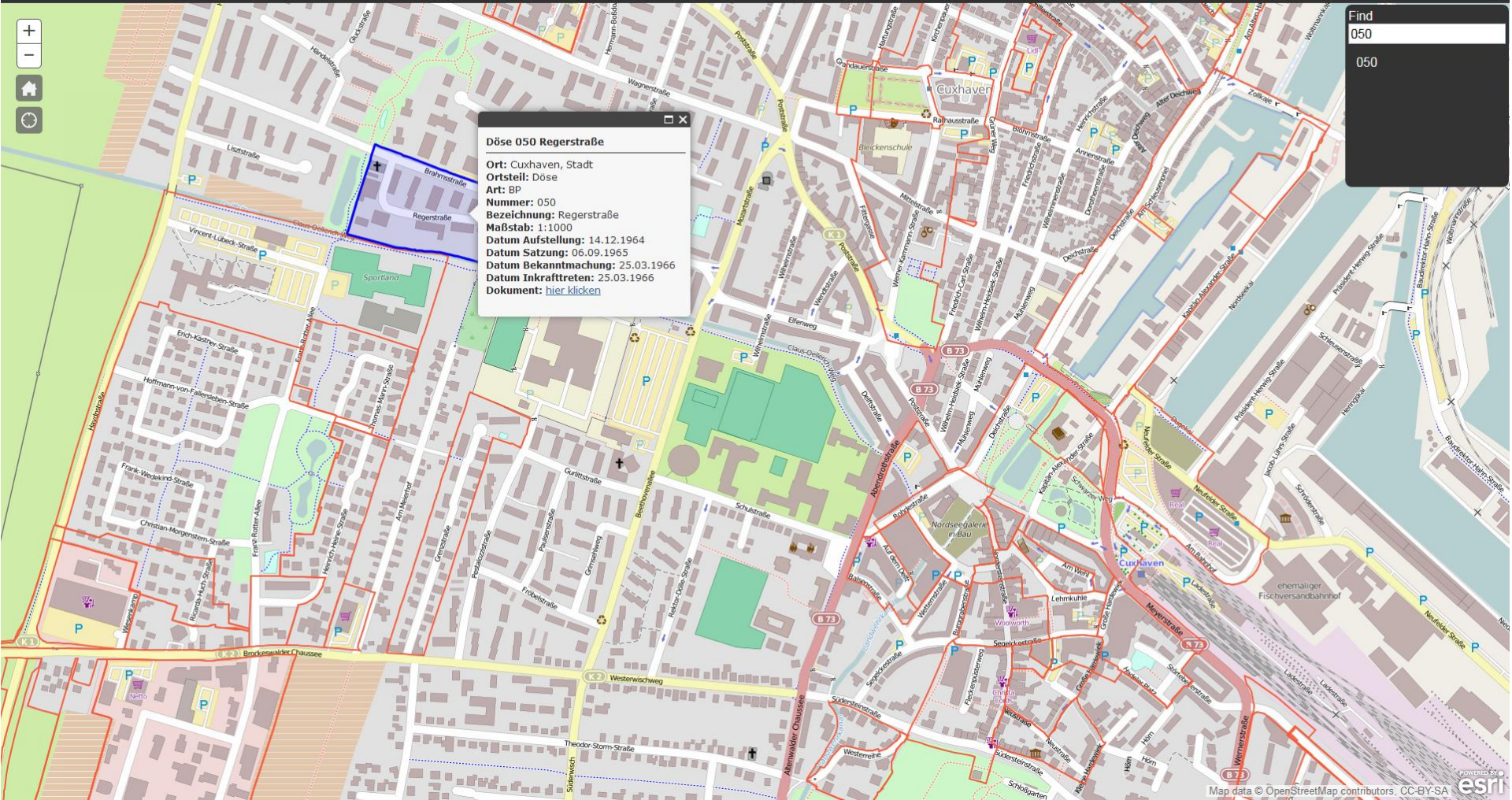
Kultureinrichtungen



Schulen in der Stadt Cuxhaven

Das Geoportal CUXGIS bietet allen Interessierten die Möglichkeit raumbezogene Informationen wie Stadtpläne, Luftbilder, Übersichten über das Stadtgebiet zu erhalten. Ihnen steht hier eine Vielzahl von Themen mit Karteneinträgen zur Verfügung die ständig aktualisiert und erweitert werden.

**Döse 050 Regerstraße**  
Ort: Cuxhaven, Stadt  
Ortsteil: Döse  
Art: BP  
Nummer: 050  
Bezeichnung: Regerstraße  
Maßstab: 1:1000  
Datum Aufstellung: 14.12.1964  
Datum Satzung: 06.09.1965  
Datum Bekanntmachung: 25.03.1966  
Datum Inkrafttreten: 25.03.1966  
Dokument: [hier klicken](#)



A scenic view of a rocky coastline. In the foreground, there are numerous pink flowers growing on grey, jagged rocks. The middle ground shows a rocky shore leading to a small, turquoise bay. The background features a dark blue sea under a bright blue sky with scattered white clouds. A large white circle is overlaid on the right side of the image, containing the text 'Stadt Kiel' in a bold, black, sans-serif font.

# Stadt Kiel



- Leben in Kiel
- Alter werden
- Bauen & Wohnen
- Friedhöfe
- Gesundheit
- Jugendliche
- Kiel international
- Kiel sozial
- Kinder & Familien
- Menschen mit Behinderung
- Migration
- Schule & Weiterbildung
- Sicherheit & Ordnung
- Sport & Bäder
- Stadtentwicklung
- Stadtporträt
- Stadtteile
- Umwelt & Energie
- Verkehr & Mobilität
- Kultur**
- Rathaus
- Touristik**
- Wirtschaft
- Meldungen & Medienservice
- Veranstaltungen
- Stadtplan »
- Newsletter
- Folgen & Teilen
- Bei Facebook teilen
- Bei Twitter folgen
- Powered by
- ADDIX**



Sie sind hier: [Startseite](#) > [Leben in Kiel](#) > [Umwelt & Energie](#) > [Naturschutz](#) > Naturpfade

[Inhalt](#) [Impressum](#) [A+](#) [A-](#) [🔍](#)

## Naturpfade in Kiel

Neben häufig und gern besuchten Park- und Grünanlagen, Wäldern, Strandpromenaden, Sport- und Freizeitanlagen gibt es in der Landeshauptstadt Kiel auch Bereiche, die zwar sehr attraktiv, aber der Öffentlichkeit weniger bekannt sind.

Meist handelt es sich um Gebiete mit besonders schützenswerten Pflanzen- und Tierarten oder auch um landschaftlich besonders reizvolle und erhaltenswerte Bereiche.

Um das Interesse am Thema Naturschutz und biologische Vielfalt zu wecken, hat das Kieler Umweltschutzamt mediale Naturpfade für das Internet entwickelt. Sie ermöglichen an PC oder Smartphone einen Blick auf sehenswerte Landschafts- und Naturräume im Stadtgebiet ermöglichen.



Wir laden Sie zum virtuellen Spaziergang in Kieler Schutzgebiete ein. Verschaffen Sie sich schon am Bildschirm einen Eindruck von unserer vielfältigen Stadtnatur.



### [Naturerlebnisraum Kolthorst](#)

An der alten Stadtgärtnerei lässt sich Natur in ihrer Vielfalt beobachten.



### [Stekendammsau und Heischer Tal](#)

Rundweg entlang der Au und durch eine typische Knicklandschaft.



### [Landschaftsschutzgebiet Drachensee, Russee](#)

Geprägt durch Seen und Bäche bietet es viel Natur inmitten der Stadt.



### [Seekamper Seewiesen](#)

Eine artenreiche Feuchtwiesenlandschaft, entstanden durch Wiedervermässung.



### [Landschaftsschutzgebiet Wellsee/Wellsau-Niederung](#)

Im Südosten der Stadt liegt dieses reizvolle und abwechslungsreiche Gebiet.



### [Naturpfad Steilküste und Falckensteiner Strand](#)

Ein ungewöhnlich schönes und reiches Stück Natur bietet der Kieler Strand.

## Umwelt & Energie

Umweltwegweiser

Bäume & Grünflächen

Tiere

Energieeffizienz

Klimaschutz

Solarenergie

## Naturschutz

Naturpfade

Faltblätter zu den Kieler Schutzgebieten

Biodiversität  
Suchsdorf/Schwartzenbek

Bienen

Heckenschnitt

Flora-Fauna-Habitat-Richtlinie

Naturschutzrecht

Lebensraum Kieler Förde

Ökologischer Bundesfreiwilligendienst

Wasser

Umweltberatung

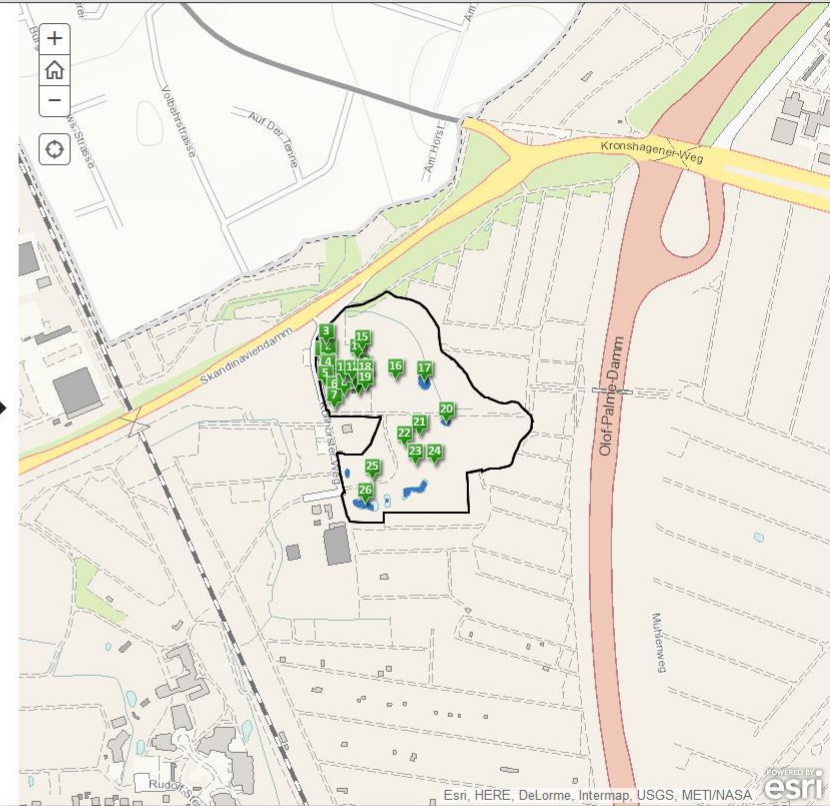
Stadtwerke Kiel

Umweltpreis

Umgebungsärm

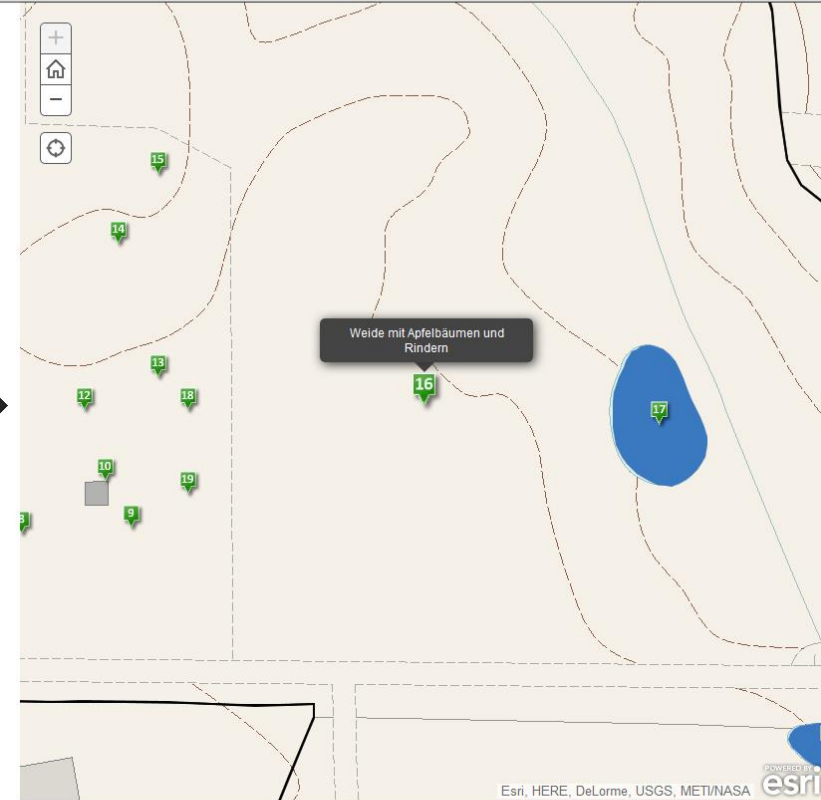
Mobilfunk

# Naturpfade in Kiel



-   
Naturerlebniszentrum
-   
Tenne
-   
Bauerngarten
-   
Sinnesgarten
-   
Barfußpfad
-   
Färbepflanzenbeet
-   
Weidendom
-   
Kräutertrockenstand
-   
Lehmbackofen
-   
Insektennisthilfe
-   
Picknickplatz
-   
Flederma







# Kreis Steinfurt



### Galerie verfügbarer Karten und Applikationen des Kreises Steinfurt



#### Herzlich Willkommen ...

... auf der neuen Online-Plattform des Kreises Steinfurt. Mit neuen und interessanten Anwendungen werden Karten, Luftbilder und Geodaten einer breiten Öffentlichkeit zugänglich gemacht.

Die Anwendungen in der Galerie bieten Ihnen die Möglichkeit, sich umfassend über den Kreis Steinfurt zu informieren. Die angebotenen Kartenanwendungen zeichnen sich durch ein Höchstmaß an Benutzerfreundlichkeit aus. Innovative neue Konzepte, zur Steuerung des Karteninhalts sowie "follow me" zur gemeinsamen Arbeit und Recherche, erscheinen auf Anhieb vertraut und bieten vielfältige Möglichkeiten.

Starten Sie die Kartenanwendungen durch Klick auf die in der Galerie angebotenen Inhalte. Abhängig von dem gewählten Thema, werden vorkonfigurierte Inhalte geladen.

#### **Aktuelles: Neue Version des Geodatenatlases online.**

Die seit dem 01.05.2014 angebotene neue Version des Geodatenatlases ist noch einfacher und leichter zu bedienen. Die neuen Funktionen und Möglichkeiten werden zukünftig an dieser Stelle vorgestellt.

Also einfach öfter mal reinschauen und ausprobieren, wir arbeiten fortlaufend am Ausbau des digitalen Kartenschranks. Viel Spaß!

Hinweis: Für die bislang im "alten" Geodatenatlas enthaltene Grundstücks-Eigentumsauskunft, stellt der Kreis Steinfurt berechtigten Anwender/innen, z.B. den Notaren, einen neuen Service zur Verfügung [welcher hier zu erreichen ist](#).

#### Mobile Endgeräte

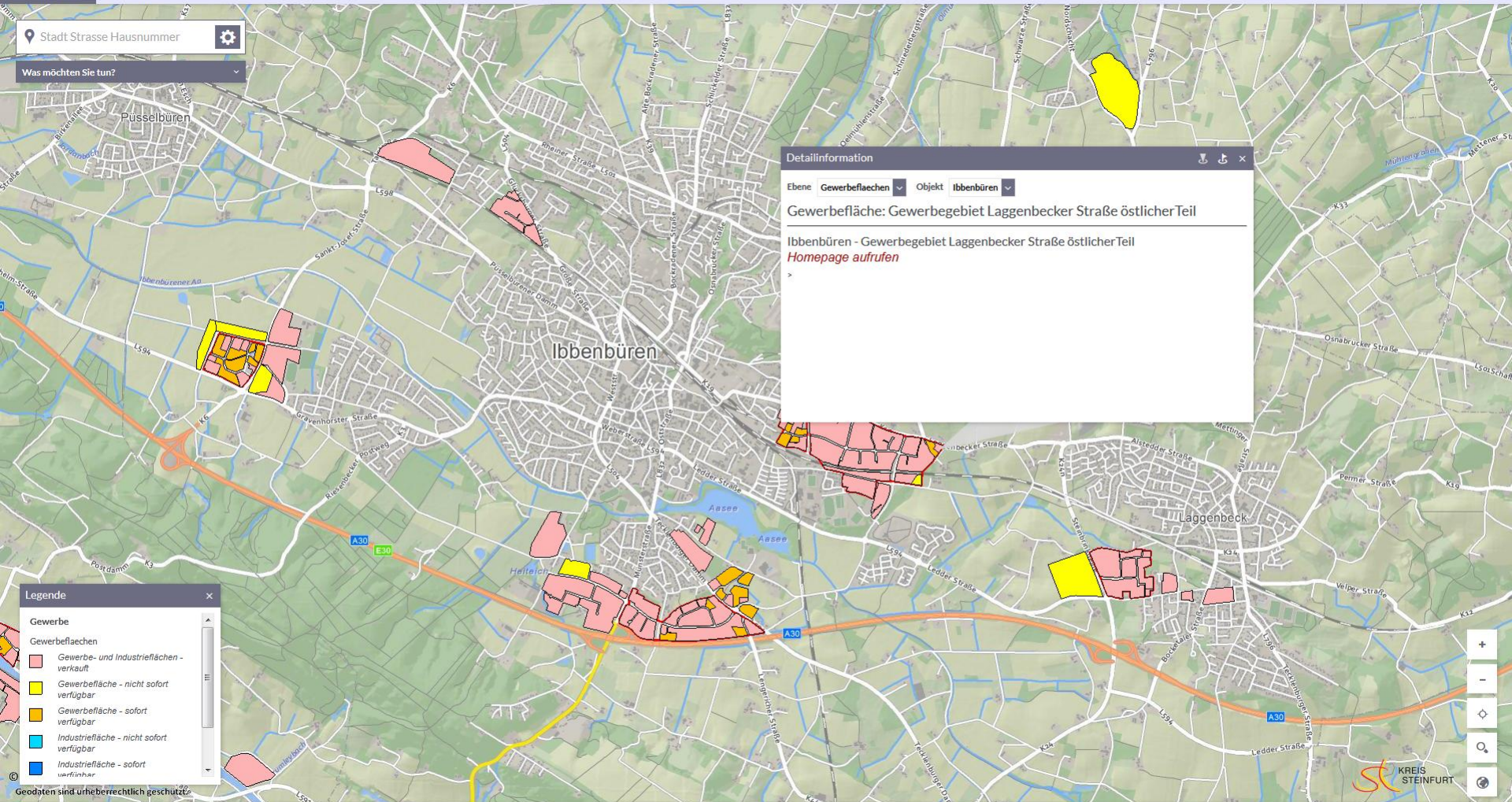


Aufgrund der zunehmenden Verbreitung mobiler Endgeräte, sind die Bedienelemente in den Kartenanwendungen entsprechend optimiert. Somit können die zur Verfügung gestellten Karten jederzeit und überall genutzt werden.

## Geodatenatlas Kreis Steinfurt

Stadt Strasse Hausnummer

Was möchten Sie tun?



**Detailinformation**

Ebene: Gewerbeflächen Objekt: Ibbenbüren

Gewerbefläche: Gewerbegebiet Laggenbecker Straße östlicher Teil

Ibbenbüren - Gewerbegebiet Laggenbecker Straße östlicher Teil

[Homepage aufrufen](#)

**Legende**

**Gewerbe**


- Gewerbeflächen
- Gewerbe- und Industrieflächen - verkauft
- Gewerbefläche - nicht sofort verfügbar
- Gewerbefläche - sofort verfügbar
- Industriefläche - nicht sofort verfügbar
- Industriefläche - sofort verfügbar

Geodaten sind urheberrechtlich geschützt

# Ibbenbüren

INFO  [zur Karte](#)

## Allgemeine Angaben

Gemeinde	Ibbenbüren
Name des Gebietes	Laggenbecker Straße östlicher Teil
Gebietsausweisung 	Gewerbegebiet
Anmerkungen zur Nutzung	Östliche Innenstadtrandlage im Gewerbegebiet
Verfügbar ab	01.06.2006

## Flächenangaben

	ha	m <sup>2</sup>
Bruttofläche, gesamt	39,0	390.000
Frei verfügbare (Netto-)Fläche	0,7	6.897
größtmögliche verfügbare Parzelle	0,5	4.500
kleinstmögliche verfügbare Parzelle	0,4	3.586

Anmerkungen

Teilweise Erbbaurechtsflächen, teilweise Kaufflächen, Nichtstörendes Gewerbe möglich, kein innenstadtypischer Einzelhandel.

## Preise (ohne MwSt)



Inkl. Erschließung	Euro/m <sup>2</sup> von 9,82	Euro/m <sup>2</sup> bis 10,25
Anmerkungen	Bei Kaufflächen gilt obiger Preis, bei Erbbaurechtsflächen gilt: Erbbauzins pro Jahr: 5 % vom Bodenwert von 12,09 €/qm, zzgl. einmalig 9,82 €/qm bzw. 10,25 €/qm an öffentlich-rechtlichen Beiträgen.	

## Verkehrs-/Kommunikationsanbindung

Entfernung zum/zur nächsten

	km	Min	
... Flughafen	Münster/Osnabrück	20,0	25
... Autobahn	BAB A 30	4,0	8
	B 219 nach Münster	5,0	12
... Personenbahnhof	Ibbenbüren	2,0	5
... Güterverkehrszentrum	Rheine	20,0	25
... Wasserstraßenanschluss	Dortmund-Ems-Kanal	8,0	20
Gleisanschluss	nein		
Anschluss zum ÖPNV	ja		
Anmerkungen	Erschließung teilweise vorhanden bzw. kurzfristig möglich.		



## Bauliche Bedingungen

Grundflächenzahl (GRZ) 	0,60 - 0,60
Geschossflächenzahl (GFZ) 	1,20 - 2,00
Baumassenzahl (BMZ) 	0,00 - 0,00

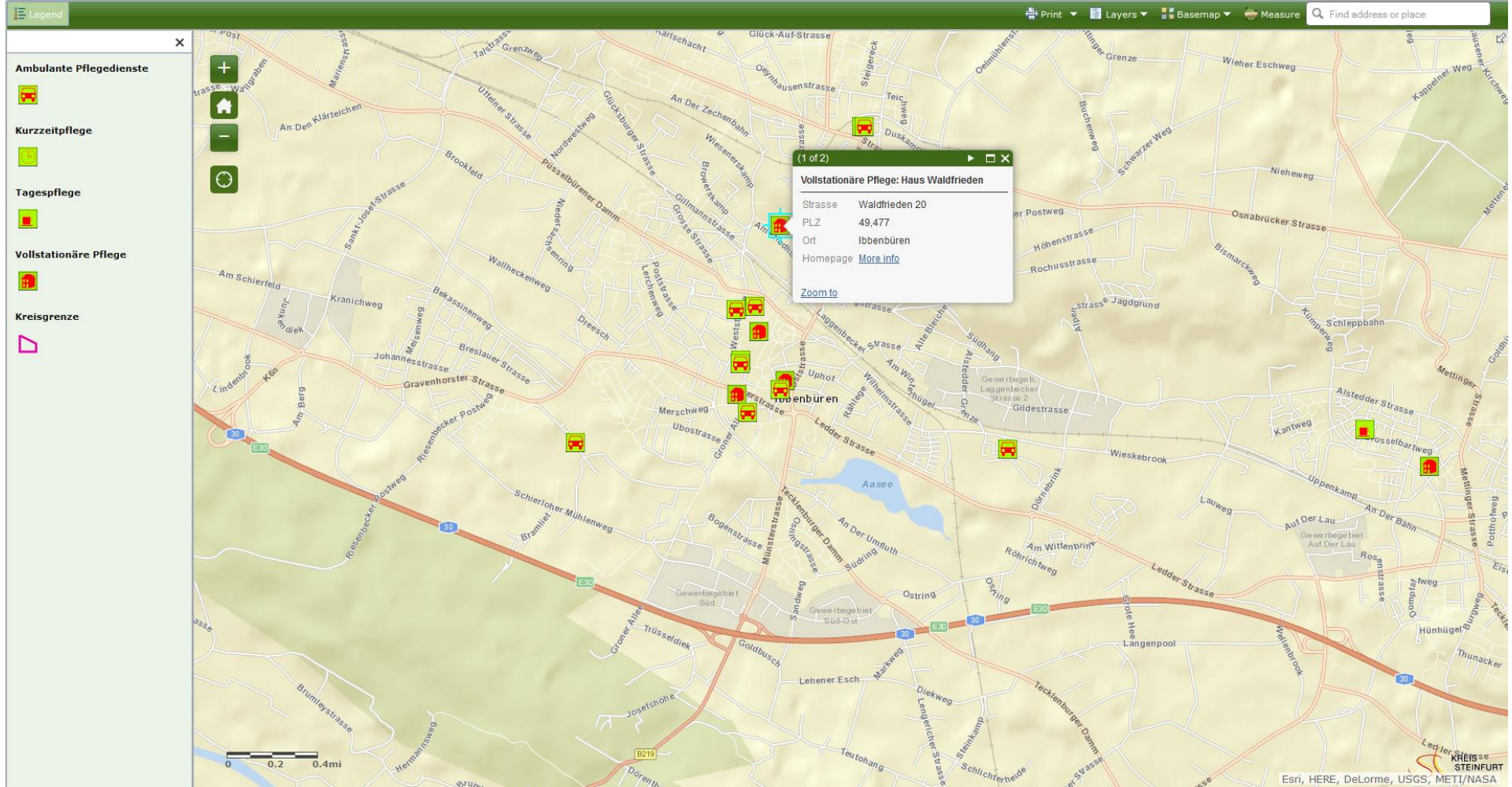
## Ansprechpartner

	<b>in der Kommune</b>
Name	Udo Meise
Hausanschrift	Alte Münsterstraße 16 49477 Ibbenbüren
Telefon	05451-931-325
Telefax	05451-931-340
E-Mail	<a href="mailto:wirtschaftsfoerderung@ibbenbueren.de">wirtschaftsfoerderung@ibbenbueren.de</a>
Homepage	<a href="http://www.ibbenbueren.de">http://www.ibbenbueren.de</a>

Stand: 19.01.2011

 [\[zum Seitenanfang\]](#)  [LAGEPLAN](#)  [DRUCKEN](#)  [SCHLIEßEN](#)

# Pflege- und Betreuungsangebote





**Landkreis  
Grafschaft  
Bentheim**

**Graftschafter Atlas**

Landkreis Graftschaft Bentheim

Bebauungspläne Graftschaft Bentheim

Bildungsatlas

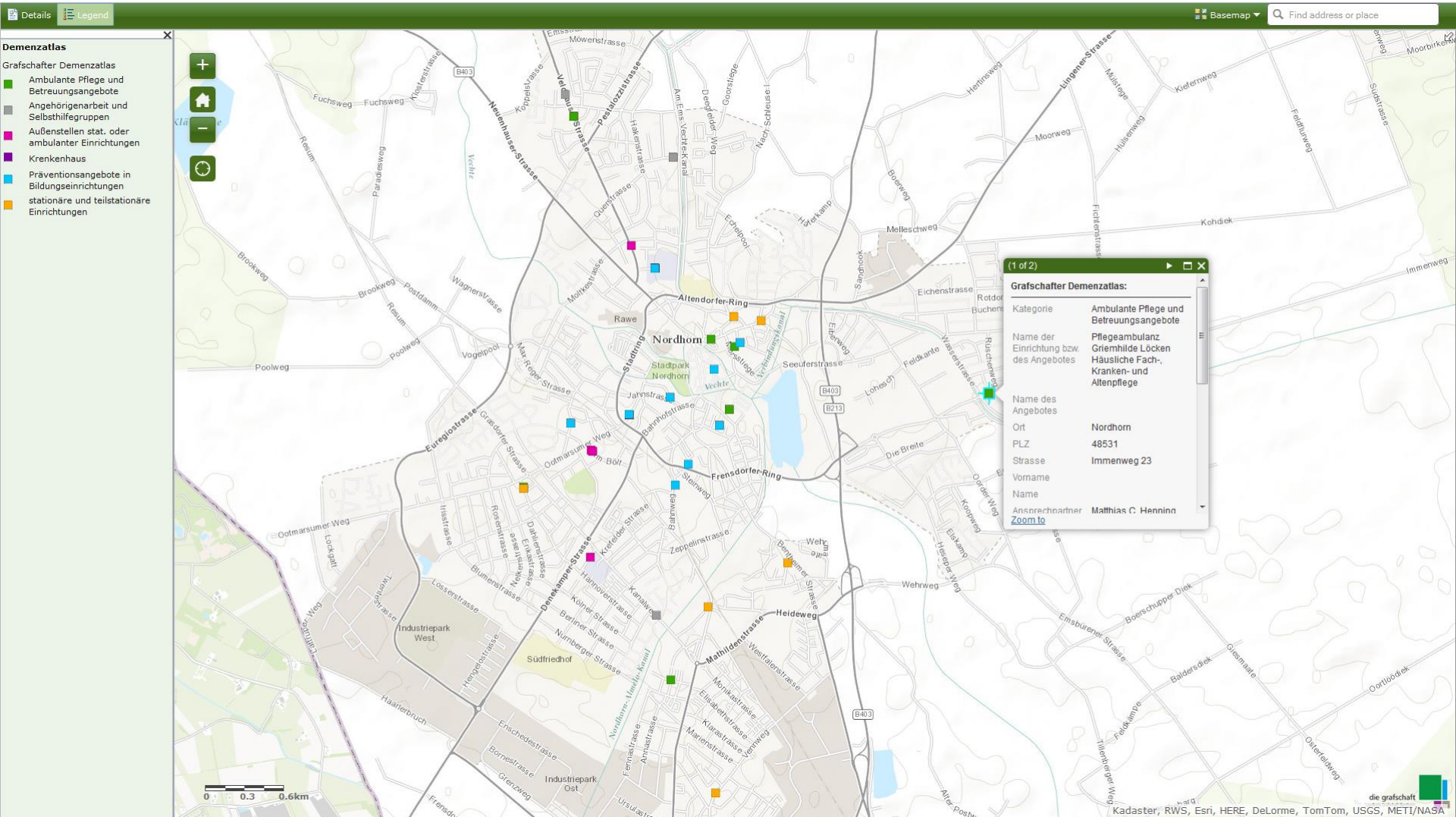
Erneuerbare Energien

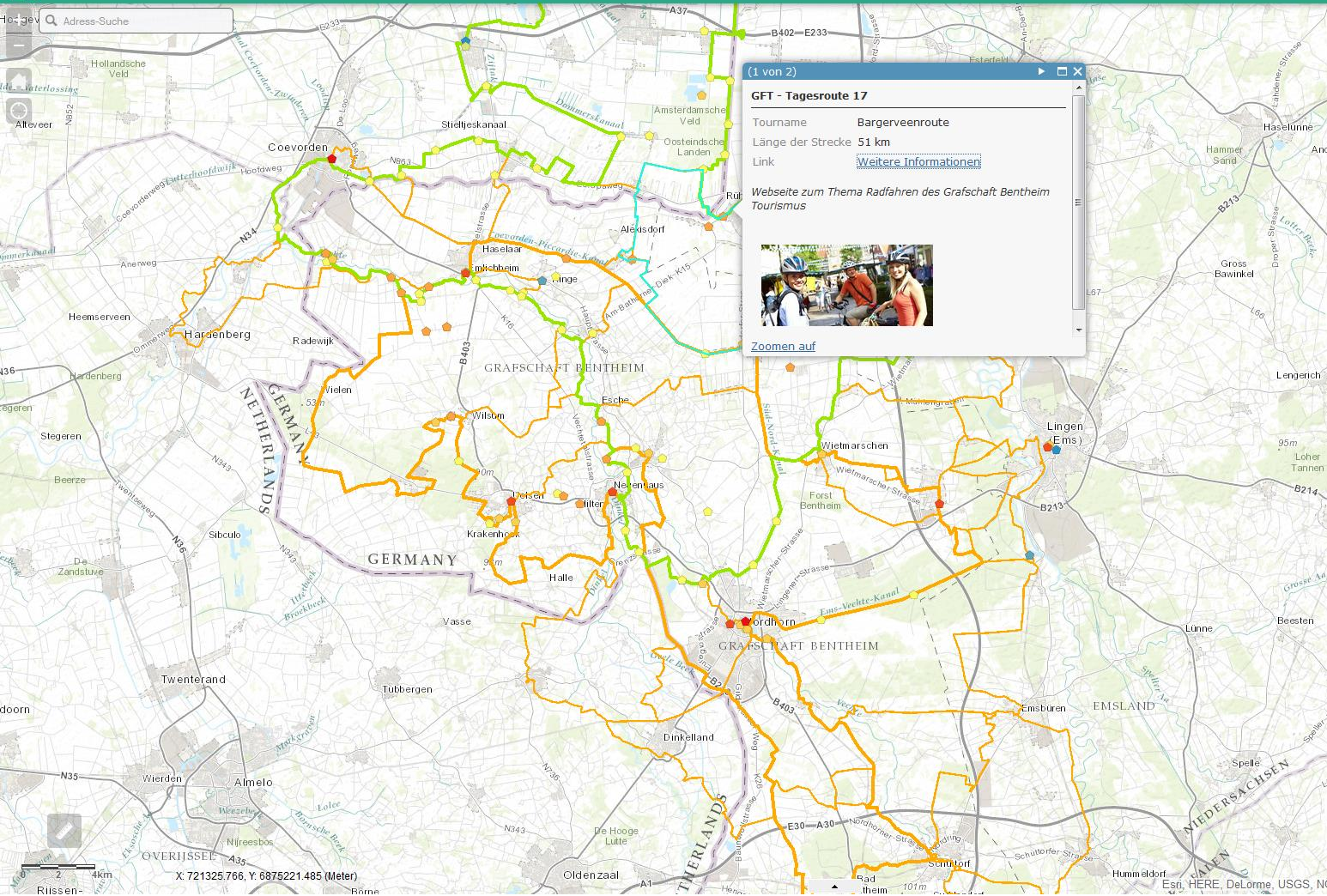
Graftschafter Demenzatlas

Der Graftschafter Atlas ist ein Angebot des Landkreises Graftschaft Bentheim in dem beliebige Themen in räumlichen Kontext dargestellt werden können. Gemeinden, Vereine, Bürger und Interessengruppen können den Graftschafter Atlas nutzen, um sich anhand der eingestellten Themen zu informieren, einen öffentlichen Diskurs darüber zu führen oder um eigene Themen zu publizieren.

## Graftschafter Atlas







**Legende**

**United Countries Tour (UCT)**

UCT - Pionierroute POI

- Bahnhof
- Gasthaus
- Museum
- Rastplatz
- Sehenswürdigkeit
- Schutzhütte
- Tourismus-Information
- Verkehrsverein

UCT Smokkelroute POI

- Bahnhof
- Gasthaus
- Hotel
- Info-Punkt
- Museum
- Rastplatz
- Sehenswürdigkeit
- Schutzhütte
- Schleuse
- Tourismus-Information
- Verkehrsverein

UCT Smokkel - Hauptroute

UCT Smokkel - Tagesroute 1

UCT Smokkel - Tagesroute 2

UCT Smokkel - Tagesroute 3

UCT Smokkel - Tagesroute 4

UCT Smokkel - Tagesroute 5

UCT Smokkel - Tagesroute 6

UCT Pionier - Hauptroute

**Grafschafter Fietsentour (GFT)**

GFT Hauptroute



## Fazit

- + **Fokussierte Apps bieten eine schnelle und kostengünstige Bereitstellung von Informationen für Bürger und Organisationen**
- + **ArcGIS Online kann als zentrales Portal für die Bereitstellung und das Management dieser Informationen genutzt werden**

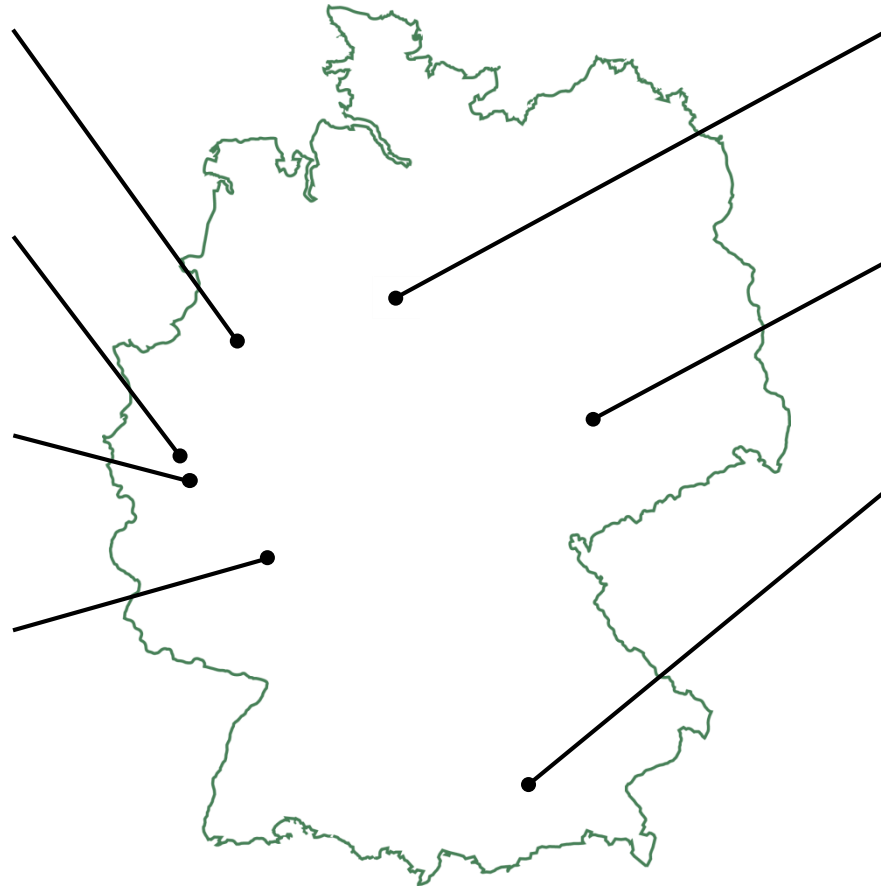
# Esri Deutschland GmbH

**Niederlassung Münster**  
Martin-Luther-King-Weg 24  
48155 Münster  
Telefon +49 89 207 005 1460

**Niederlassung Köln**  
Konrad-Adenauer-Ufer 41-45  
50668 Köln  
Telefon +49 89 207 005 1760

**Niederlassung Bonn**  
Rheinallee 24  
53173 Bonn  
Telefon +49 89 207 005 1720

**Niederlassung Wiesbaden**  
Dwight-D.-Eisenhower-Straße 9  
65197 Wiesbaden  
Telefon +49 89 207 005 1620



**Niederlassung Hannover**  
Schiffgraben 11  
30159 Hannover  
Telefon +49 89 207 005 1520

**Niederlassung Leipzig**  
Fechnerstraße 8  
04155 Leipzig  
Telefon +49 89 207 005 1420

**Kranzberg**  
Ringstraße 7  
85402 Kranzberg  
Telefon +49 89 207 005 1200