


Eine Erde.
Viele Lösungen.
Esri.





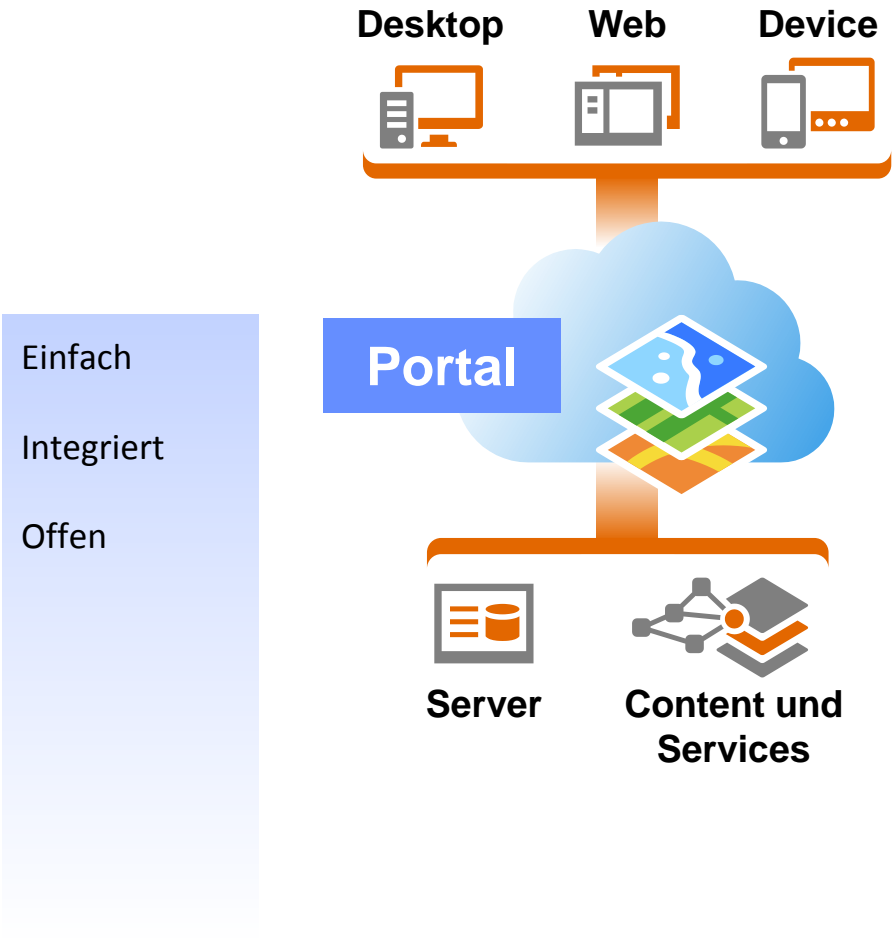
**Wie kann die moderne Kommunalverwaltung von
der ArcGIS Plattform profitieren?**
*Maßgeschneiderte, individuelle Lösungen für die
Kommunalverwaltung*

Dr. Adam Plata

Esri Deutschland GmbH

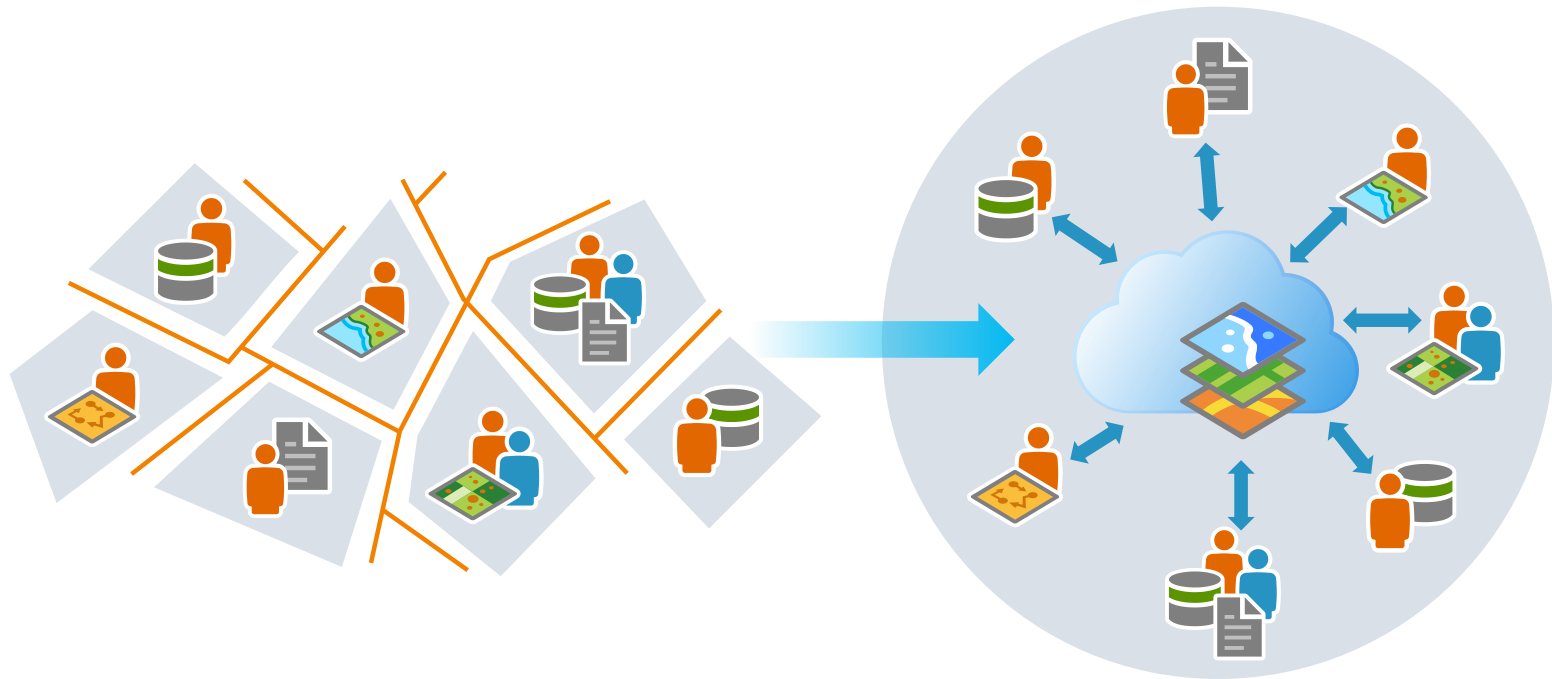
Hannover, 23. Oktober 2014

ArcGIS ist eine Plattform

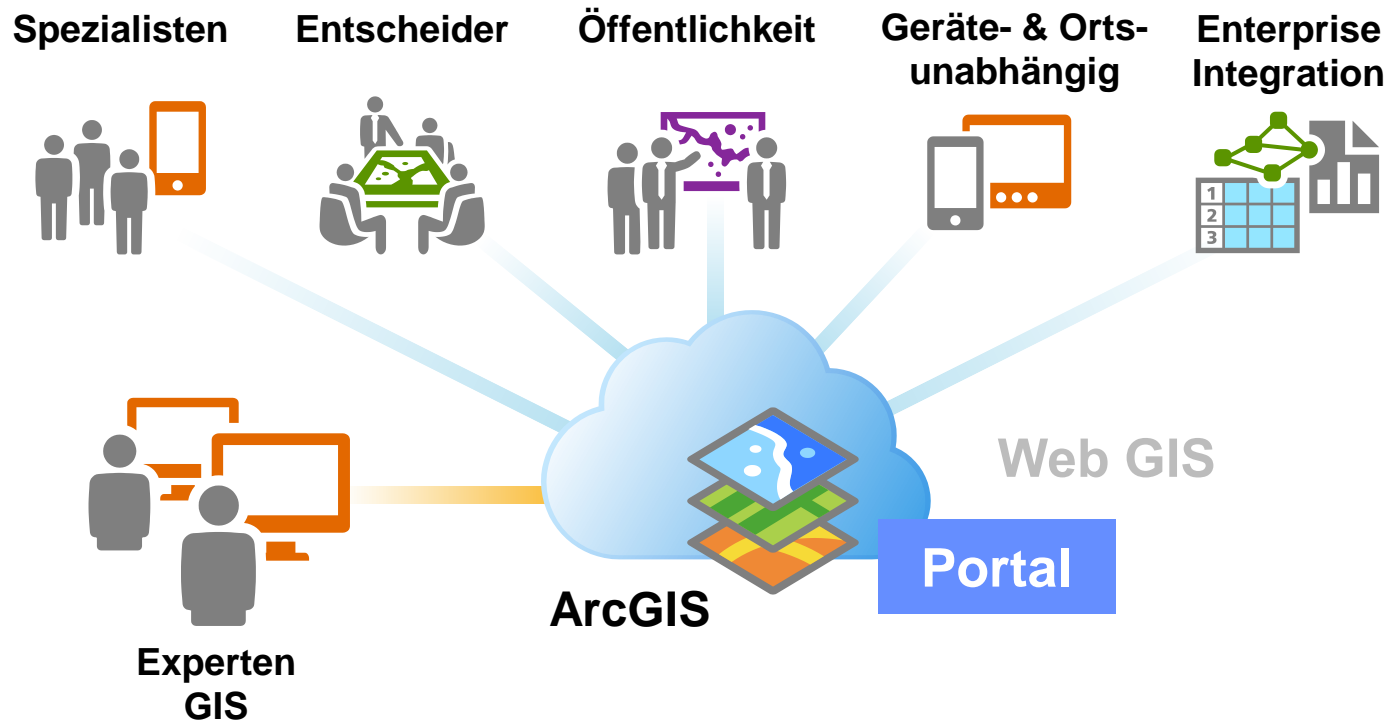


Ziele der ArcGIS Plattform sind

- + **Arbeitsabläufe, Fachbereiche und Arbeitskulturen verbinden**
- + **Zusammenarbeit und gemeinsame Nutzung ermöglichen**
- + **Bestehende GIS-Investitionen nachhaltig stärken**



Eine Plattform für das ganze Unternehmen

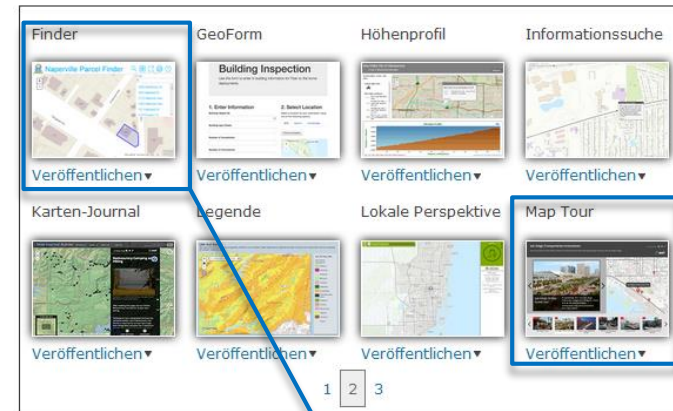
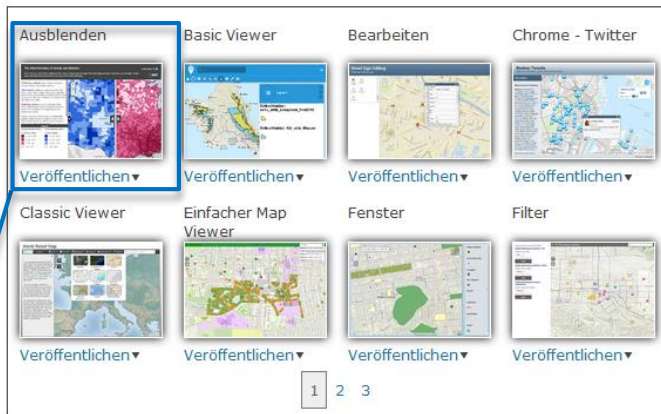


An aerial photograph of a mountain valley. The foreground is dominated by dense green forests. Beyond the forest, there are rolling green hills and fields, some with small houses or farm buildings. In the background, a range of dark, rugged mountains stretches across the horizon under a blue sky with scattered white clouds. A large white circle is overlaid on the left side of the image, containing the text.

**Wie können
Sie von ArcGIS
profitieren?**

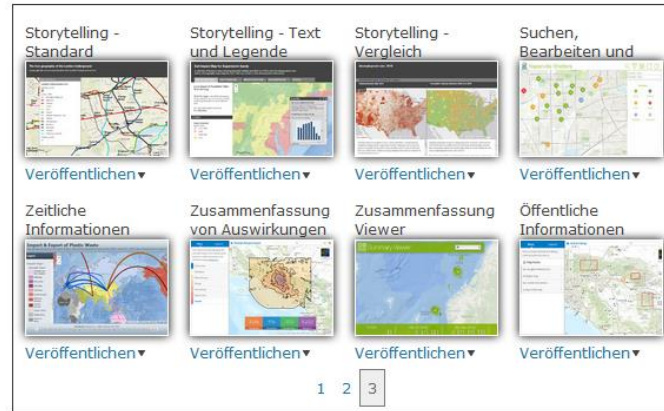
Webapp-Vorlagen auf ArcGIS.com

+ Wer von Ihnen kennt die Anwendungsvorlagen von ArcGIS online?




Erlangen Luftbildvergleich

Cuxhaven Bebauungspläne
Naturpfade in Kiel



Weitere Vorlagen und zusätzliche Informationen auf storymaps.arcgis.com


+ Falls Sie sich nicht entscheiden können oder Inspiration brauchen.


Story Maps ▾ APPS GALLERY COLLECTIONS SUPPORT BLOG 


Apps

What Kind of Story Do You Want to Tell?

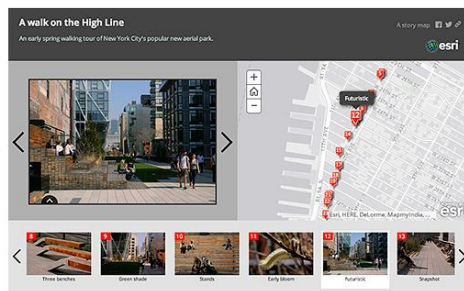
Choose the web app you want to use for your story. You'll find examples and step-by-step instructions for each app below.

 **Sequential, place-based narratives**

 **A curated list of points of interest**



 **Comparing two or more maps**

Sequential, Place-based Narratives



Story Map TourSM

This app presents a sequential, place-based narrative in the form of a series of geotagged photos and captions linked to an interactive map. It's ideal for walking tours or for a series of locations you'd like users to follow in sequence.

Features:   

[LEARN MORE](#)


[BUILD A MAP TOUR](#)

ArcGIS Solutions - Fokussierte Web-Lösungen

Focused Maps and Apps for Your Organization

ArcGIS Solutions provide ready-to-use maps and applications designed to help you leverage your geographic information and the ArcGIS Platform in your organization.

[TAKE A TOUR](#)



Focused Maps and Apps

Collections of configurable maps and apps that align with your business needs and expand the use of geographic information in your organization.



ArcGIS Platform Configurations

ArcGIS Online model organizations, desktop editing maps, analysis tools, and other configurations of Esri's mapping platform that bring your operations to life.



User Communities

Communities of peers, Esri Partners, and the teams at Esri dedicated to helping you increase the value of GIS in your organization.



Local Government

Leverage geographic information to improve local government activities and enhance citizen services.

[> Learn More](#)



State Government

Address the needs of stakeholders in state government and provide maps and apps to citizens of the state.

[> Learn More](#)




Emergency Management


Deploy maps and apps focused on planning, operations, command, logistics, and public information.

[> Learn More](#)

<http://solutions.arcgis.com/>

ArcGIS for Local Government - Webvorlagen für die Kommunalverwaltungen


ArcGIS for Local Government ▾ PLATFORM FEATURES DOCUMENTATION SUPPORT 



The Solution for Your Local Government


Leverage your geographic information and the ArcGIS Platform to improve government activities and enhance citizen services.

[TAKE A TOUR](#) [FOLLOW](#)



Get Started in Your Organization

Learn how ArcGIS for Local Government can transform your use of GIS, help you increase efficiency, and improve government services.



Deploy Focused Maps and Apps

Browse a collection of maps and apps that can be configured for knowledge workers in your organization and the citizens you serve.



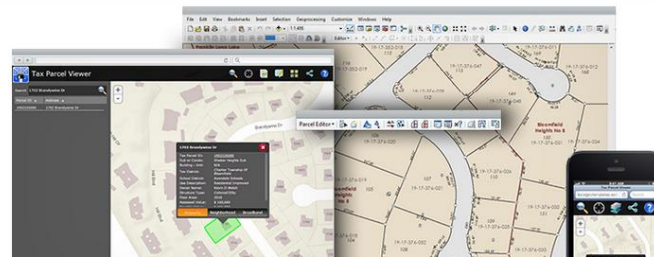
Join the Community

Connect with your peers, Esri Partners, and the teams at Esri dedicated to helping you increase the value of GIS in your organization.

Land Records

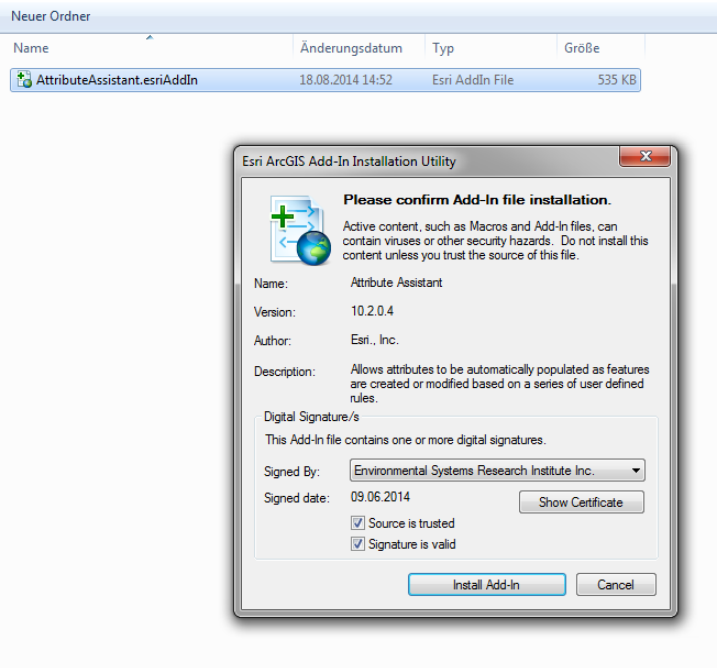
Manage an accurate inventory of real property, analyze the value of land and associated improvements, describe who owns the land, and convey land-use and zoning regulations.

Learn more about [Land Records](#)

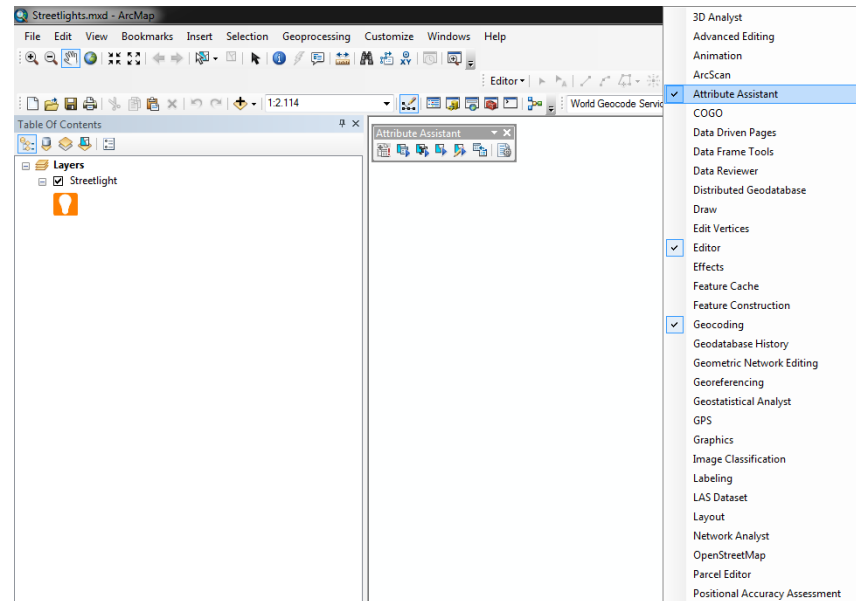


<http://solutions.arcgis.com/local-government/>

Attribute Assistant – Ein Add-In für ArcMap



- + Einfache und schnelle Installation
- + Werkzeugleiste für ArcGIS for Desktop



Vorlagen zum Thema Wahlen

ArcGIS for Local Government

PLATFORM FEATURES DOCUMENTATION SUPPORT



Elections

Maps and apps that help you register qualified voters, provide accessible places to vote, share election results, and conduct open elections.



Find a Polling Location

The Election Polling Places application helps citizens locate their election polling place, comment on conditions at the polling place, and obtain information about current elected officials.

- [Download](#)
- [Try it Now](#)
- [Learn more](#)



Share Election Results

The Election Results application provides a map-based view of election results to the general public and other interested parties.

- [Download](#)
- [Try it Now](#)
- [Learn more](#)



Develop Redistricting Plans

Get Started

Learn how to leverage your geographic information and the ArcGIS Platform to improve government activities and enhance citizen services.

[GET STARTED](#)

Online Mapping Platform

Our ArcGIS Online model implementation will help you organize your geographic information and promote collaboration in your organization.

[LEARN MORE](#)

From our Blog

New Community Maps "quick start" video available

August 19, 2014

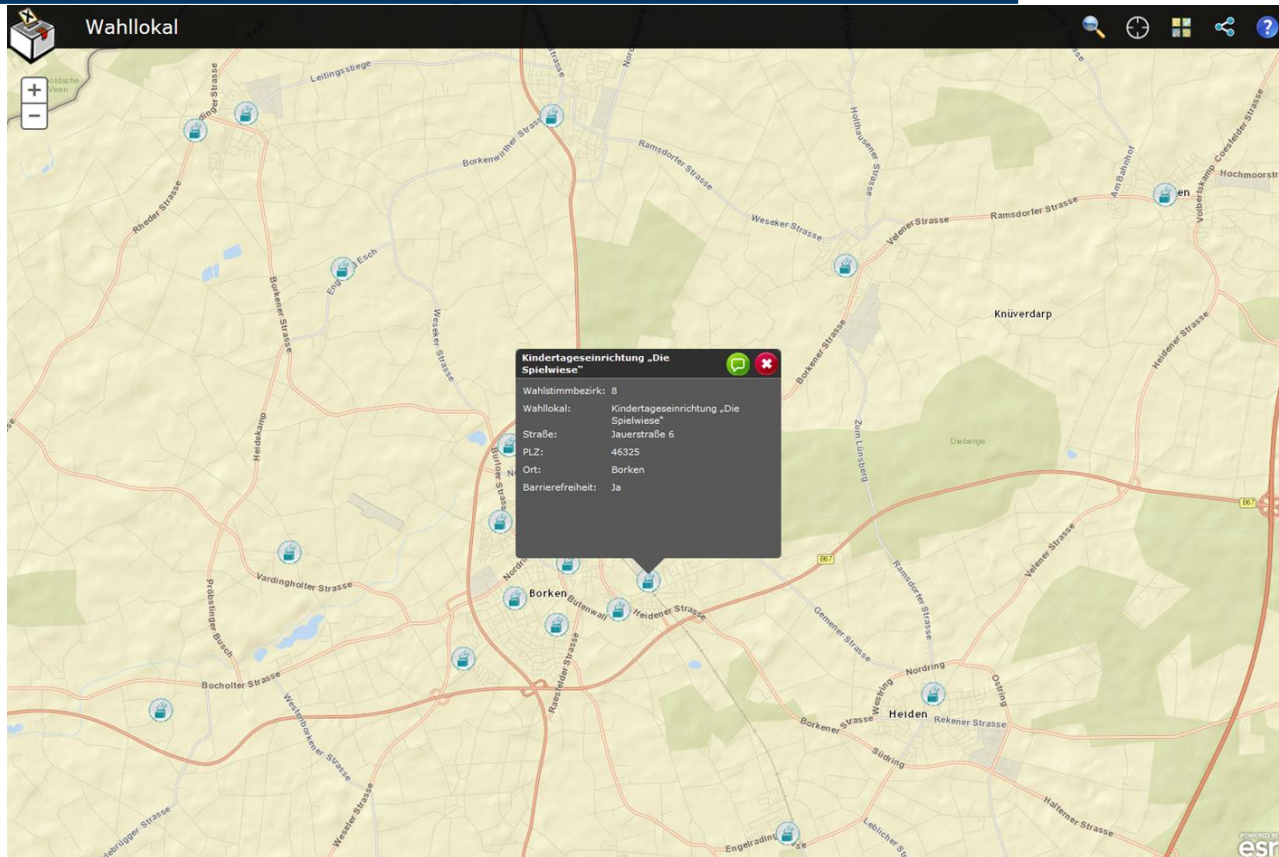
Participating in Community Maps is easier than ever. The Contribution Management App (CMA) streamlines applying, contributing ... [Continue reading](#)

How to create a multiscale Fire Run Book

August 18, 2014

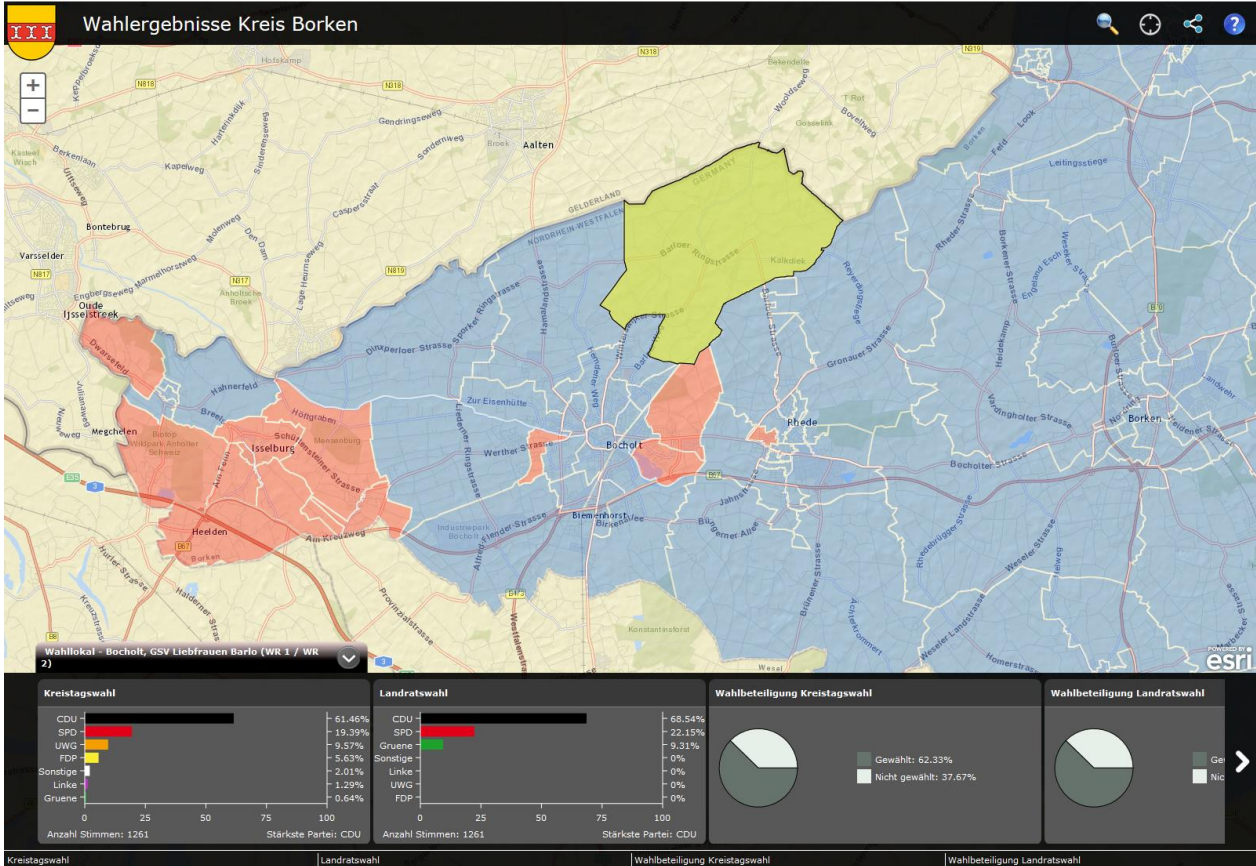
Wahllokale Borken

+ <http://wvps46-163-64-212.dedicated.hosteurope.de/WahllokaleBorken/>



Wahlergebnisse Borken 2014

+ <http://wvps46-163-64-212.dedicated.hosteurope.de/WahlergebnisseBorken/>





Fazit

- + **Zahlreiche Vorlagen sind verfügbar und können ohne größere Aufwände genutzt werden**
- + **Anpassungsaufwände für Local Government Templates**
 - > ca. 8 - 10 Tage, je nach Datenqualität
- + **Empfehlung**
 - > Anschauen, sich inspirieren lassen, ausprobieren, umsetzen
 - > bei Bedarf Consulting-Angebot (1-2 Tage) wahrnehmen



ArcGIS Resources – Hilfeseiten

- + App-Vorlagen - <http://doc.arcgis.com/de/arcgis-online/create-maps/make-your-first-app.htm>
- + Storymaps - <http://storymaps.arcgis.com/en/support/>
- + Local Government - [http://resources.arcgis.com/en/help/localgovernment/10.2/index.html#/ArcGIS for Local Government maps and apps/028s0000006t000000/](http://resources.arcgis.com/en/help/localgovernment/10.2/index.html#/ArcGIS%20for%20Local%20Government%20maps%20and%20apps/028s0000006t000000/)

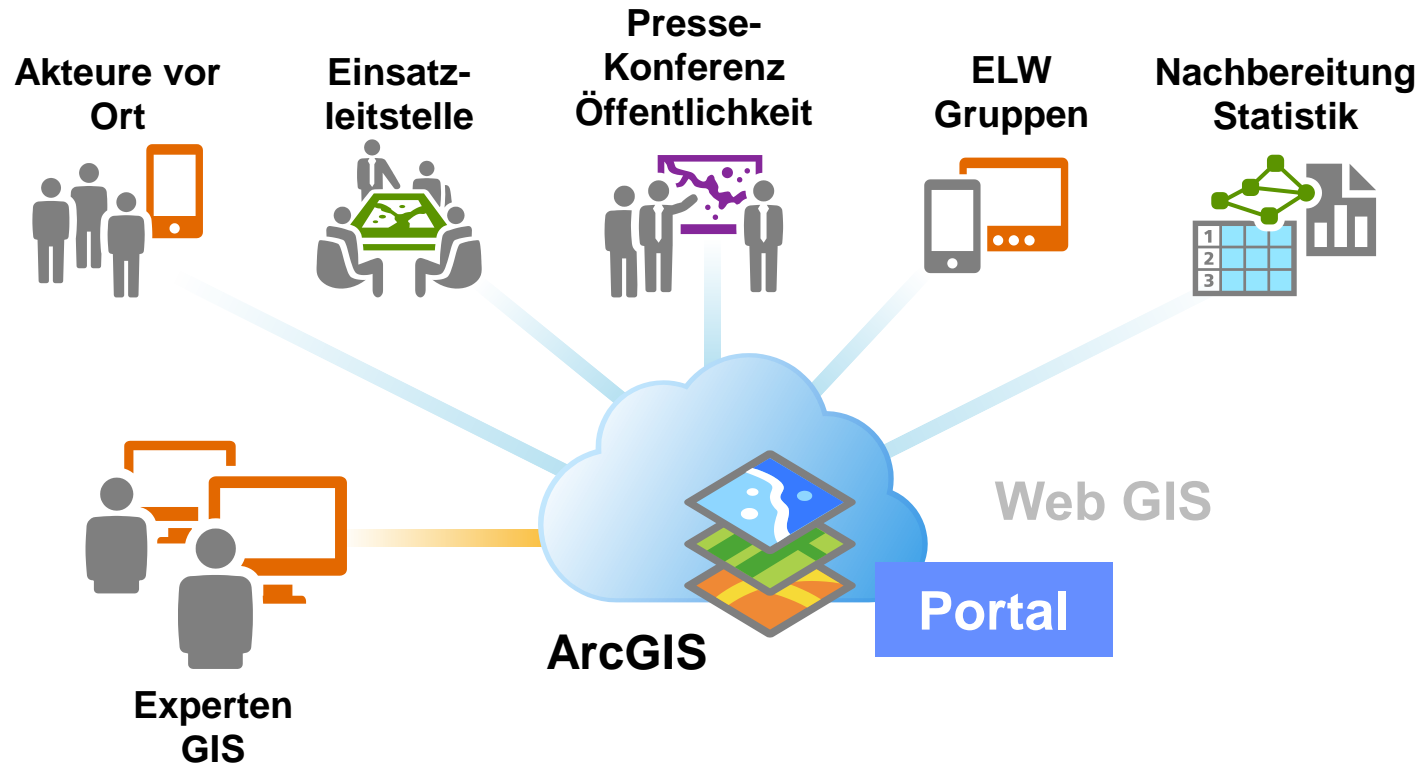


Fragen?



GIS im Katastrophen- schutz

Eine Plattform für den Jeden



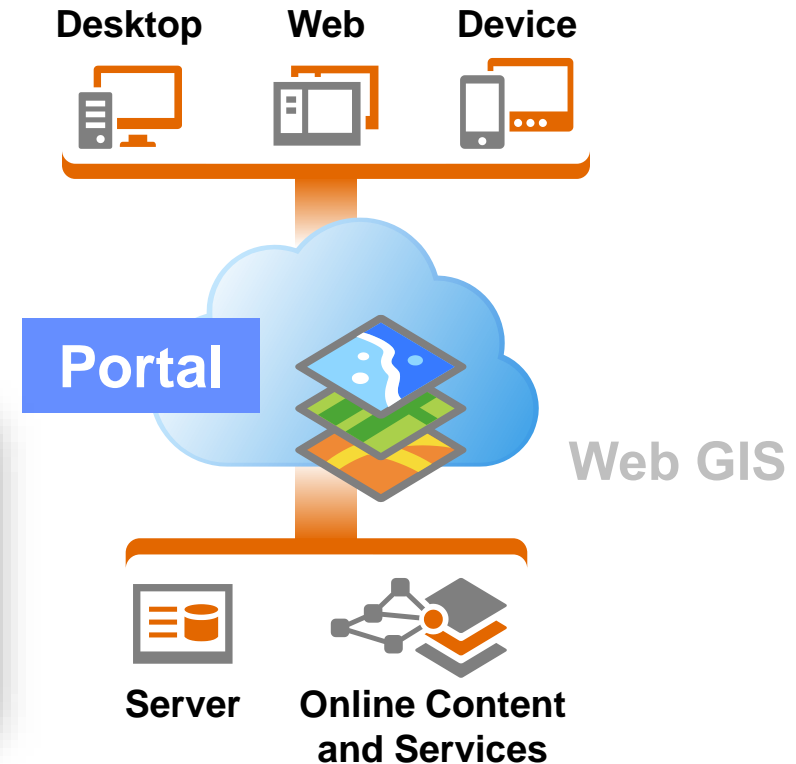
Ein zentralen Zugang

The screenshot displays the ArcGIS online gallery interface. At the top, there is a navigation bar with 'ArcGIS' and 'EIGENE INHALTE' on the left, and 'FUNKTIONEN', 'SUBSKRIPTIONSPLÄNE', 'GALERIE', 'KARTE', and 'GRUPPEN' in the center. A user profile 'Heiko' and a search bar are on the right. Below the navigation bar is a blue header with the word 'Galerie'. Underneath, there are tabs for 'Eigene Favoriten' and 'Ausgewählter Inhalt von Esri'. The main content area is titled 'Esri Ausgewählter Inhalt' and includes a 'Sortieren nach:' dropdown menu set to 'Besitzer'. On the left side, there are navigation options for 'Karten' (Anzeigen, Alle, Bild-Layer, Grundkarten, Menschen, Erde, Leben, Fläche) and 'Apps' (Alle, Deutschland, Welt). Below these are links for 'Website durchsuchen oder besuchen Sie ArcGIS Marketplace' and the Esri logo. The main content area features a grid of 12 items, each with a thumbnail and a title: 'Blutspendestellen', 'Die bedeutendsten Geotope Deutschlands', 'Roots & Shoots: Sprouting a Greener', 'Our Global Footprint', 'Ecological Footprints of Nations', 'Sydney Harbour Scenic Flight', 'Schneeradar', 'Ihr Besuch bei Esri in Hannover', 'HAMBURG ST. PAULI' (with a line graph showing 462 cm at 15.08.14:41), 'Rotterdam', 'Dordrecht', and 'Hamburg'.

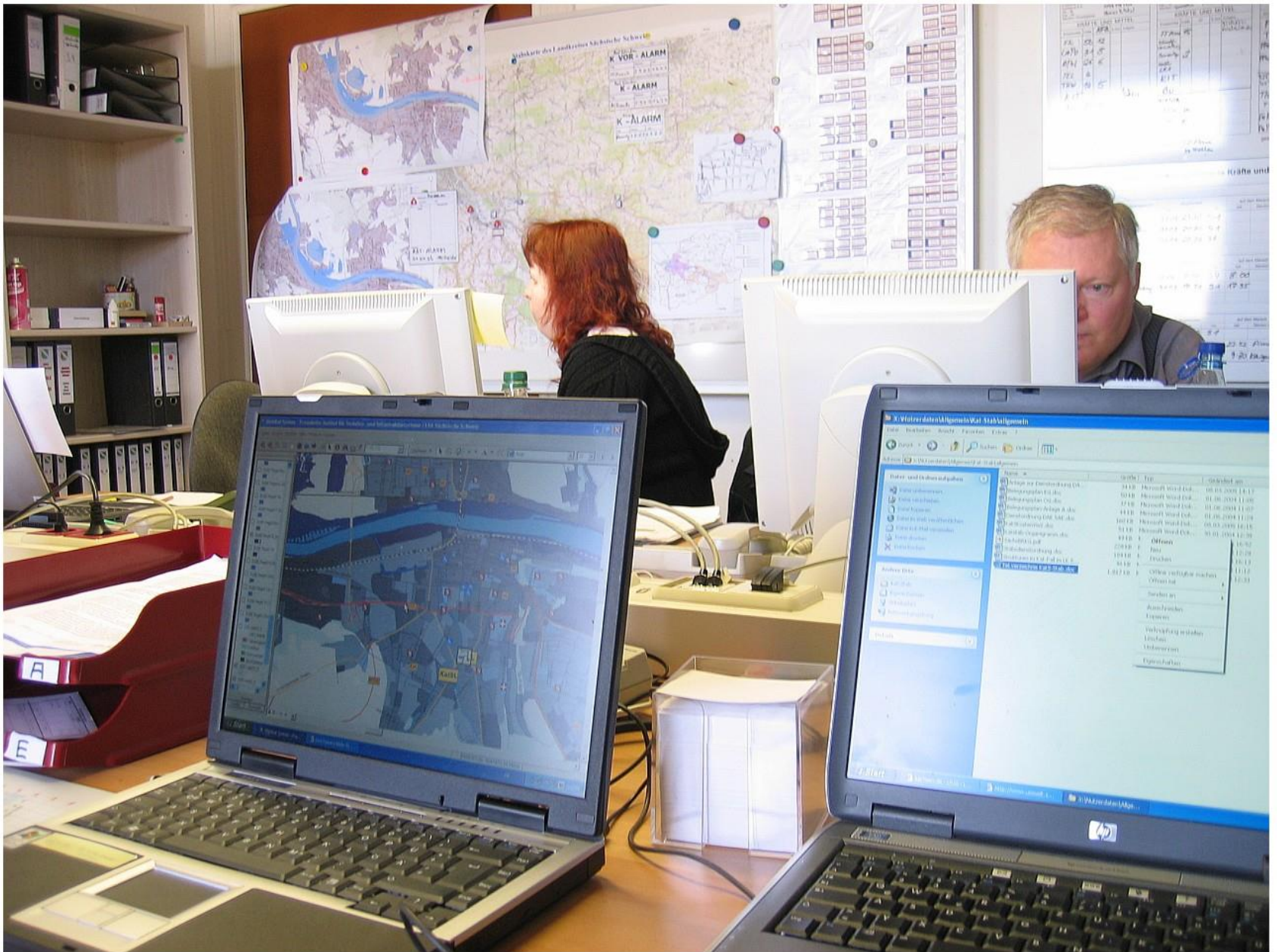
Erkunden, nutzen, erstellen und teilen.

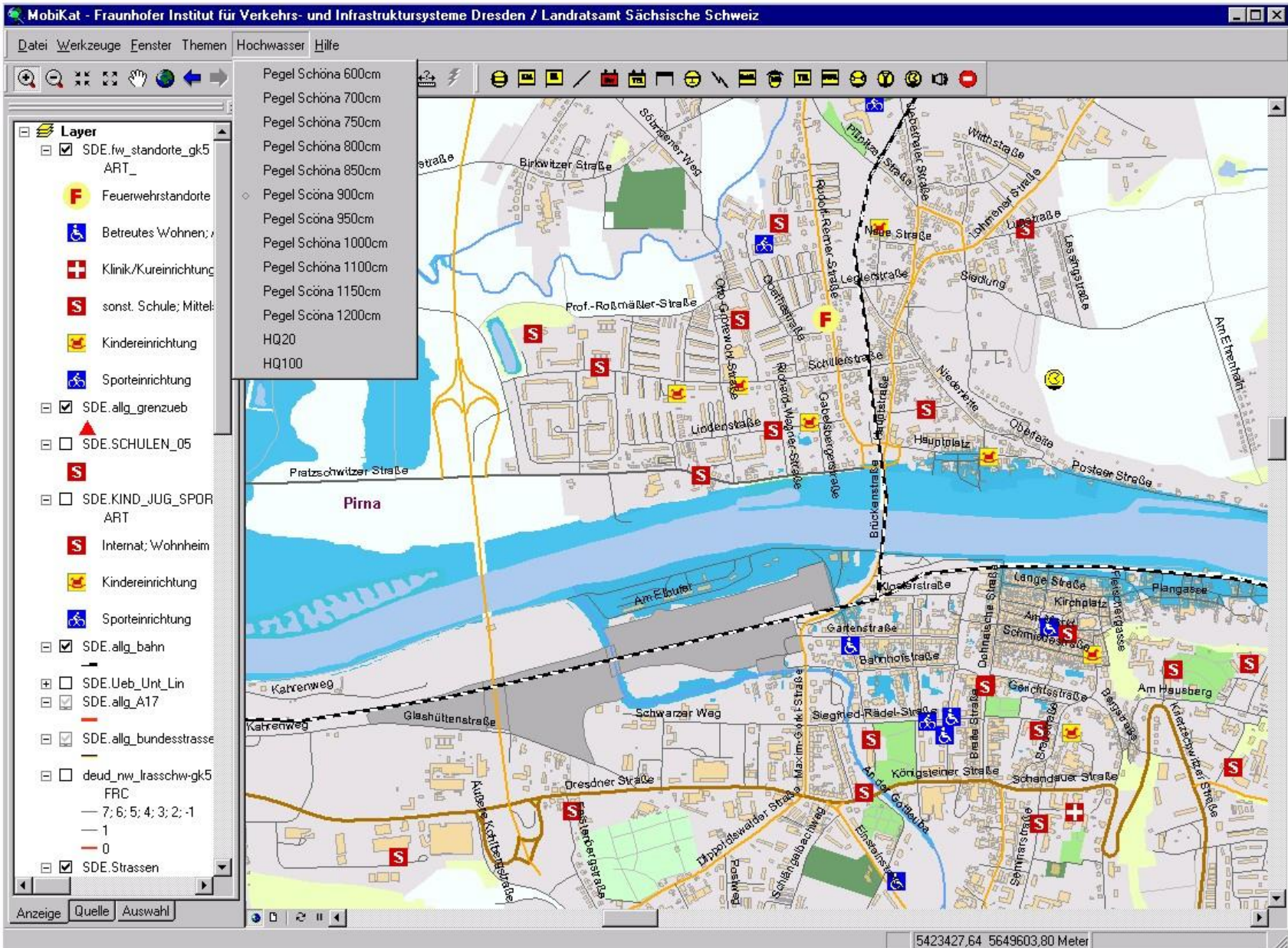
Risiko- und Krisenmanagement

- + Datenmanagement und Analysen mit ArcGIS for Desktop
- + Themen- und Kartenbereitstellung
- + Anwendung erstellen










Hochwasserrisikokarten

Hochwasserrisiken mit den Wahrscheinlichkeiten selten, mittel und häufig

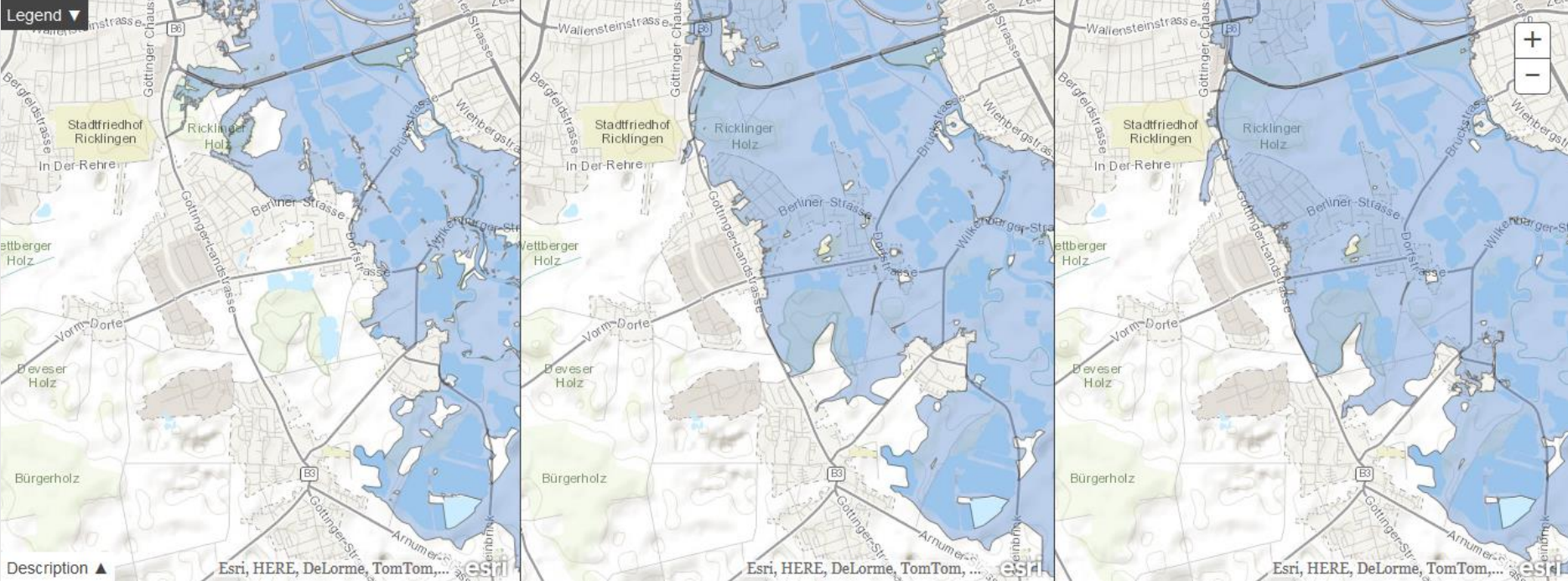
Die Risikogebiete stellen eine Wahrscheinlichkeitsanalyse dar und wurden durch das Umweltministerium Niedersachsen berechnet.

SYNCHRONIZE MAPS:  Scale  Location

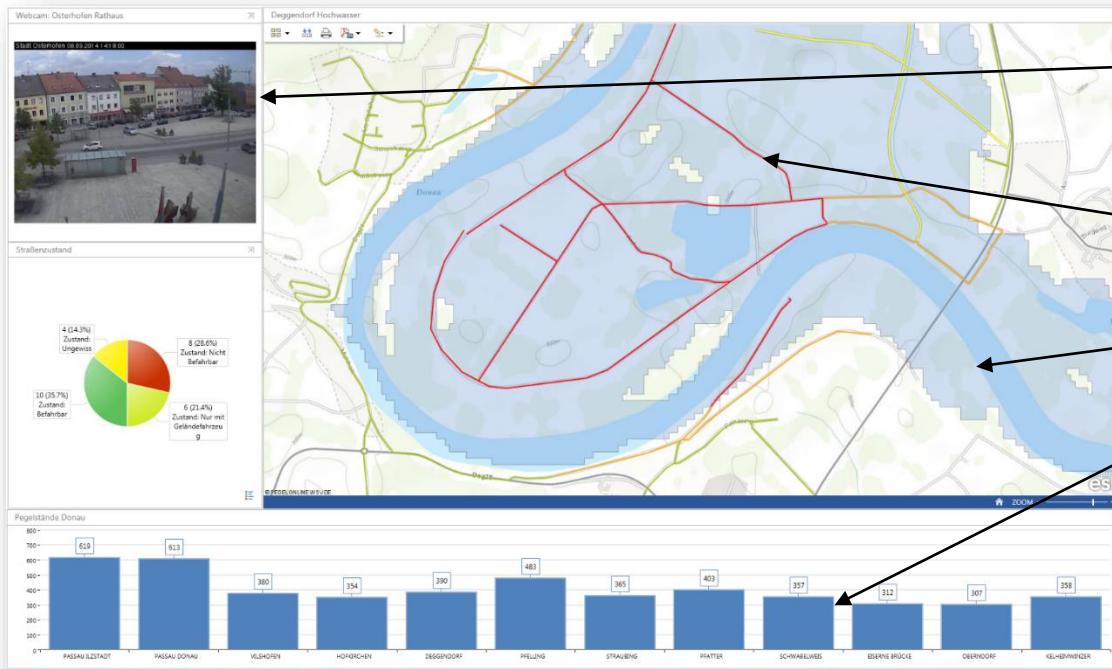
Hochwasserrisikogebiete der Leine für häufige Ereignisse

Hochwasserrisikogebiete der Leine für mittelhäufige Ereignisse

Hochwasserrisikogebiete der Leine für seltene Ereignisse



Anwendungsbeispiel: Dashboard für die zentralen Stellen



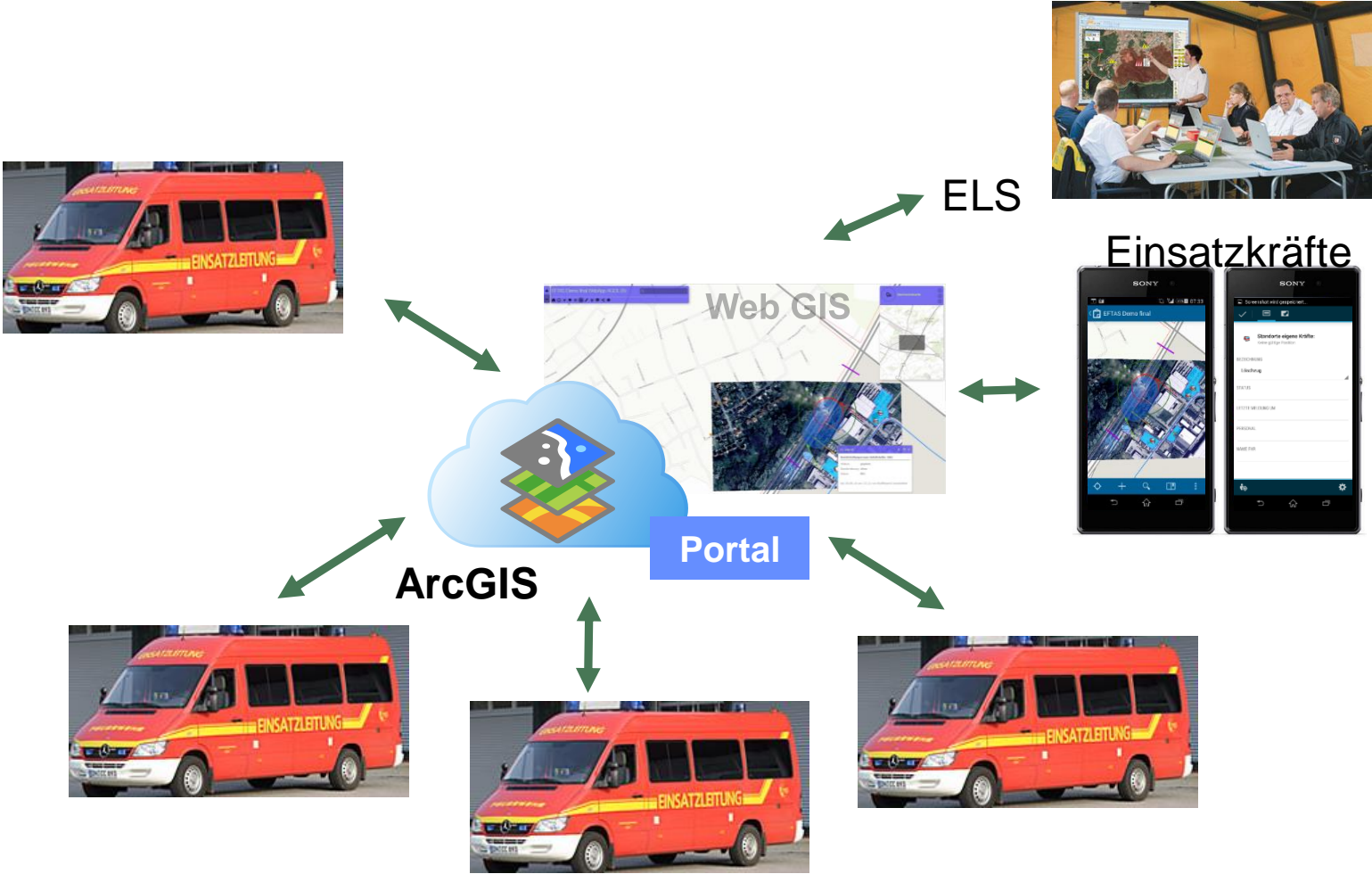
+ Einbinden von Beobachtungskamer as übers Web

+ Einbinden von operativen Daten

+ Einbinden von Sevices

+ statistische Aufbereitung

Teilen von Lagebildern über die ArcGIS Plattform

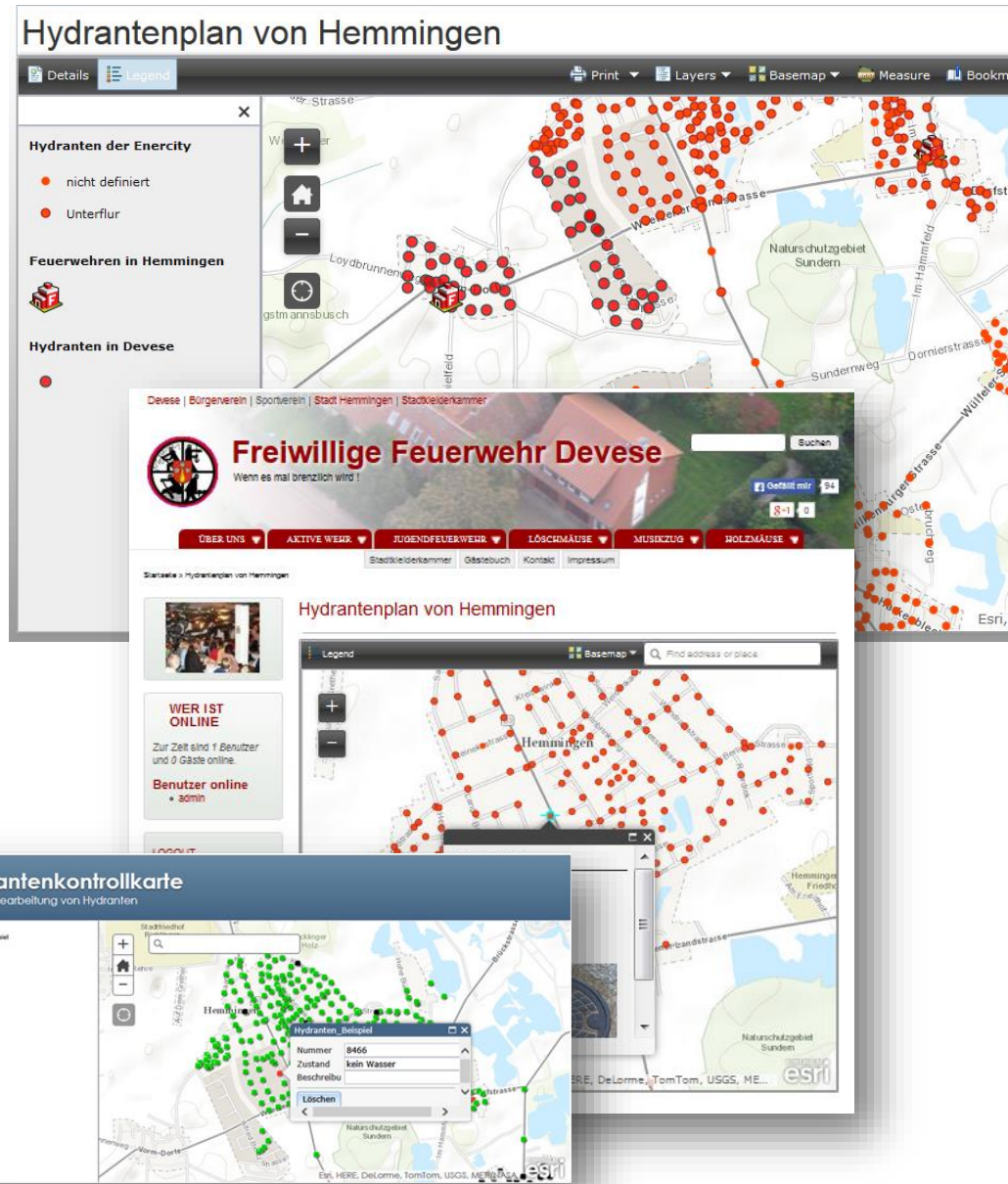


Anwendungsbeispiel: Webformular für Einsatzkräfte

+ z.B. Bürgerbeteiligung/ Bürgerinformation und Social Media

Beispiel Hydrantenplan

- + Datenmodellierung in ArcGIS for Desktop
- + Service eingestellt
- + WebMap erstellen
- + Einbettung in Webseiten
- + Anwendung zur Auskunft
- + Anwendung zur Bearbeitung
- + Dashboards zur Prüfung



Bereitstellung über das Portal der ArcGIS Plattform

- + **Servicebasierte, zentrale Datenbereitstellung**
- + **Abruf von verfügbaren Informationen**
- + **Anbindung mobiler Nutzer**
 - > Direkte Interaktion (Browser und Apps)
- + **Zusammenarbeit von operativen Kräften mit Zentralen**
 - > GIS-Experten
 - > Lagezentren (Entscheider, Manager)
- + **Arbeiten auf einer WebMap, keine Redundanz**
- + **Basisdaten (speziell Zensus) zusätzlich zu eigenen Daten**
- + **Öffentliche Informationsbereitstellung**
- + ...

An aerial photograph of a mountain valley. The foreground is dominated by dense green forests. Beyond the forest, there are rolling green hills and fields, some with small houses or farm buildings. In the background, a range of dark, rugged mountains stretches across the horizon under a blue sky with scattered white clouds. A large white circle is overlaid on the left side of the image, containing the text 'ArcGIS Open Data'.

ArcGIS Open Data



ArcGIS Open Data

+ **Open Data ist Teil von Open Government**

+ **Ziele:**

- > mehr Transparenz,
- > Beteiligung und
- > Zusammenarbeit
für und mit dem Bürger.





Bürger fordern vom Staat mehr Informationen und Beteiligung!

- + 92% erwarten umfassend Informationen vom Staat über öffentliche Großprojekte und Maßnahmen**
- + 72% haben sich geärgert über Projekte und Maßnahmen der öffentlichen Hand (Eindruck: Infos mangelhaft)**
- + 50% wollten eigene Ideen und Vorschläge zu geplanten Projekten den politisch Verantwortlichen übermitteln**
- + 78% bemängeln zu wenig Bürgerbeteiligung**



Beispiel Bürgerbeteiligung: Meinung zur Bauleitplanung und Mängelmelder Lehrte



Ihre Meinung ist gefragt! - Öffentliche Beteiligung zur Bauleitplanung

So geht's

1. Formular ausfüllen.
2. Position in der Karte eintragen.

Fertig - Ihre Eintrag wird direkt an die Gemeinde gesendet.

1. Informationen eingeben

Betrifft Bauleitplan

Bitte hier den Namen des Bauleitplans eintragen

Ihre Anmerkungen

Tragen Sie Ihre Hinweise ein.

Was ist positiv?

Was, falls nicht, Ihnen besonders?



Beispiel Bürgerbeteiligung: CO2 erfassen mit EnviroCar





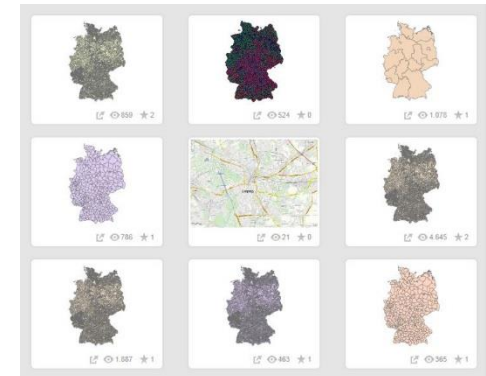
Open Data – ein nachhaltiger Trend in Kommunen

- + Open Data Hamburg <http://transparenz.hamburg.de/open-data>
- + Stadt Köln <http://www.offenedaten-koeln.de/>
- + Stadt Bonn <http://opendata.bonn.de/>
- + Stadt Ulm http://daten.ulm.de/datenkatalog/offene_daten
- + LHM München www.muenchen.de/opendata



Open Data Bundesbehörden Content Aktivitäten

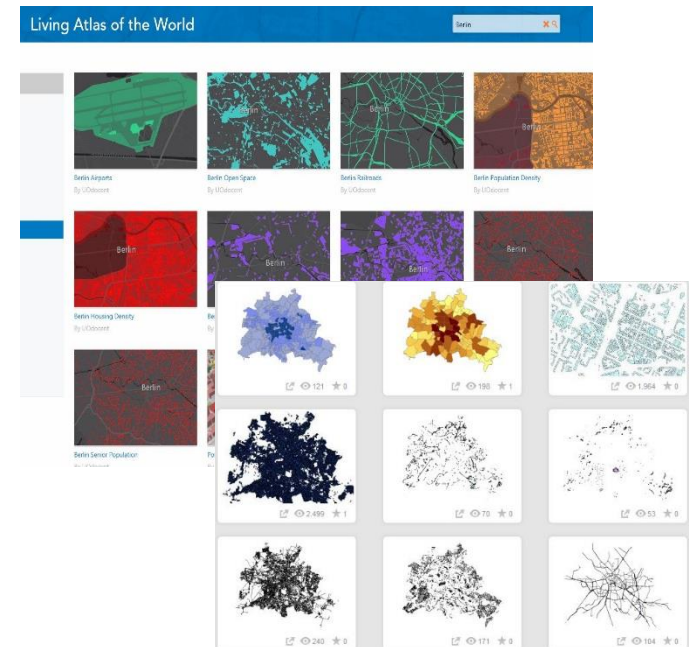
- + **Gruppe Open Data des BKG**
 - > Verwaltungsgrenzen 2011 & 2013
 - > Geographische Namen
 - > WebAtlasDE Light als Basemap
- + **Gruppe Deutschland Zensus 2011**
 - > Finale Zensusdaten seit Mai 2014
 - > 5 neue Services zu Bevölkerung, Haushalte und Familien
- + **Content Marketplace (geplant)**
 - > Test Einstellung Self-Selling Angebote
 - > Wertvolle Contentangebote für breite Nutzung





Open Data Berlin Content Aktivitäten

- + **Community Content**
 - > [DOP20 2014 in World Imagery](#)
 - > [Urban System und Urban Observatory Layers](#)
 - > [3D City Base Scenes](#)
- + **Gruppe [Berlin Open Data](#)**
 - > Basis-DLM
 - > LOR und Ortsteilgrenzen
 - > Hauskoordinaten und Gebäude
 - > AdV Hauskoordinaten Geocoding Service
- + **ArcGIS Open Data Site** berlin.esri-de.opendata.arcgis.com



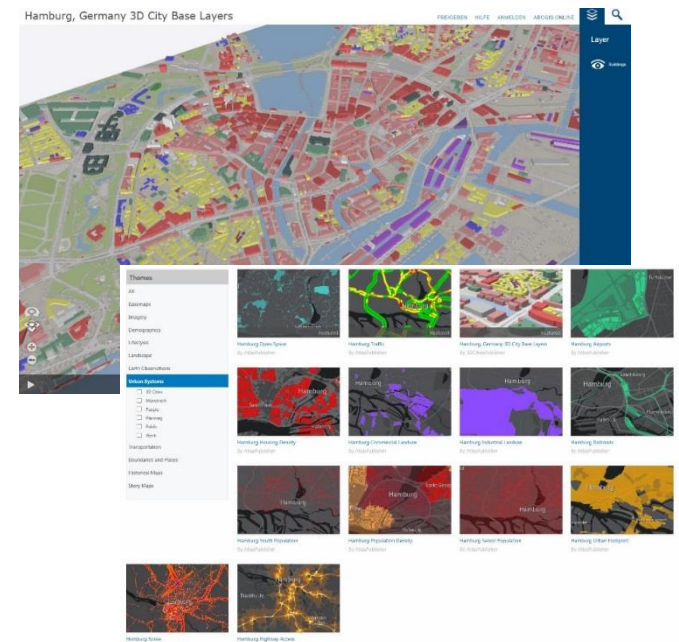


Open Data Hamburg

Content Aktivitäten

- + **Community Content**
 - > [DOP20 2013 in World Imagery](#)
 - > [Urban System und Urban Observatory Layers](#)
 - > [3D City Base Scenes](#)

- + **Gruppe [Hamburg Open Data](#) (im Aufbau)**
 - > Hauskoordinaten und Gebäude
 - > Ortsteile und Statistiken
 - > POI





ArcGIS Open Data - Features

- + **Innovative Portal-Lösung für Bund, Länder und Kommunen**
- + **Open Data Portal Erweiterung von ArcGIS Online für Organisationen**
 - > einfach und schnell zu managen durch Gruppen
 - > ohne Programmierung / HTML mit Widgets zu konfigurieren
 - > kostenlos einsetzbar
- + **Schnelle Bereitstellung von einzelnen Datensätzen**
 - > Download: *.shp, *. kml, *. csv
 - > API: GeoJSON, REST, OGC WMS, OGC WFS



ArcGIS Open Data - wie es funktioniert

Einfach und schnell ein Open Data Portal bauen

- 1. Open Data Site der Organisation einschalten**
- 2. Gruppen für Open Data freischalten**
- 3. Open Data Backend aufrufen**
- 4. Open Data Sites erzeugen und konfigurieren**
 - a) Open Data Site Editor
 - b) Layout Design mit Widgets und Markup Formatierung
 - c) Optional Customizing im HTML Code
 - d) Previews
- 5. Open Data Site veröffentlichen**

Sneak peek

ArcGIS Open Data has just been released, and we're planning some exciting things in the road ahead:

**ArcGIS Open
Data in action**



ArcGIS Open Data - Fazit

- + **Schneller und effizienter Weg, Bürgern und sonstigen Interessierten Informationen und Daten bereitzustellen.**
- + **Einfache und individuelle Konfigurationsmöglichkeiten.**
- + **Kostenfrei in der Subskription inkludiert.**
- + **Empfehlung**
 - > Anschauen, sich inspirieren lassen, ausprobieren, umsetzen
 - > bei Bedarf Consulting-Angebot wahrnehmen



ArcGIS Resources – Hilfeseiten

- + <https://opendata.arcgis.com/about>
- + <http://doc.arcgis.com/en/open-data/>



An aerial photograph of a mountain valley. The foreground and middle ground are filled with rolling green hills, some of which are covered in dense evergreen forests. Small clusters of houses with red roofs are scattered throughout the landscape. In the background, a range of dark, rugged mountains stretches across the horizon under a sky with scattered white and grey clouds. A large white circle is overlaid on the left side of the image, containing the text.

**Diskussion
und Fragen im
Workshop
Kommune 2.x**

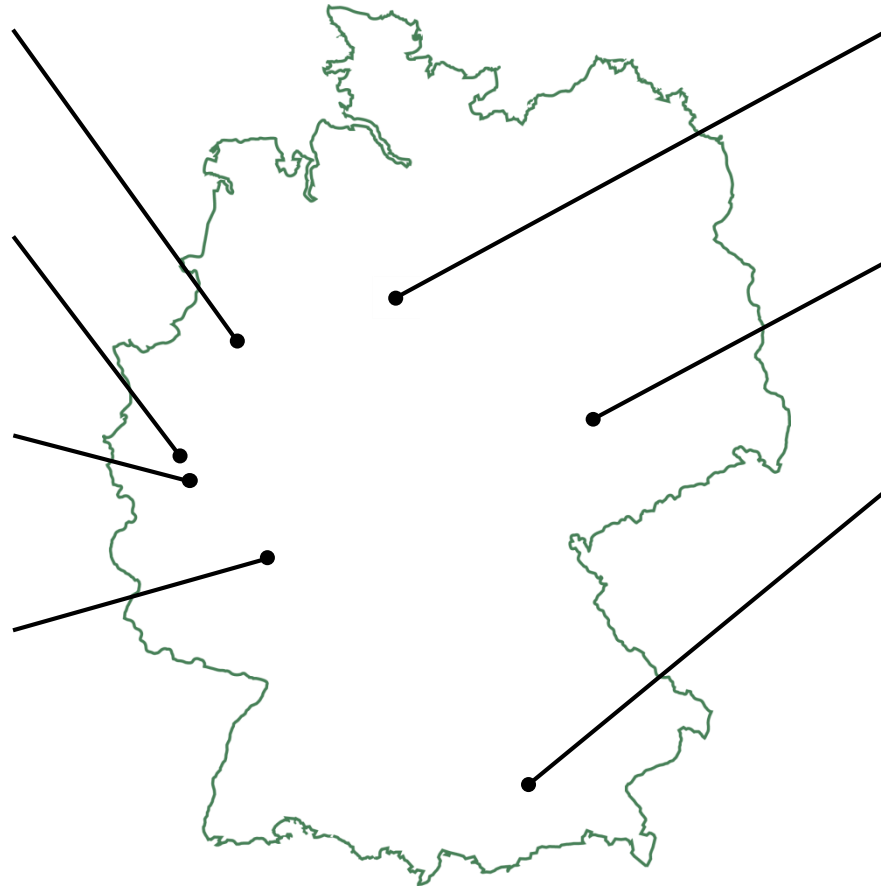
Esri Deutschland GmbH

Niederlassung Münster
Martin-Luther-King-Weg 20
48155 Münster
Telefon +49 89 207 005 1460

Niederlassung Köln
Konrad-Adenauer-Ufer 41-45
50668 Köln
Telefon +49 89 207 005 1760

Niederlassung Bonn
Rheinallee 24
53173 Bonn
Telefon +49 89 207 005 1720

Niederlassung Wiesbaden
Dwight-D.-Eisenhower-Straße 9
65197 Wiesbaden
Telefon +49 89 207 005 1620



Niederlassung Hannover
Schiffgraben 11
30159 Hannover
Telefon +49 89 207 005 1520

Niederlassung Leipzig
Fechnerstraße 8
04155 Leipzig
Telefon +49 89 207 005 1420

Kranzberg
Ringstraße 7
85402 Kranzberg
Telefon +49 89 207 005 1200