



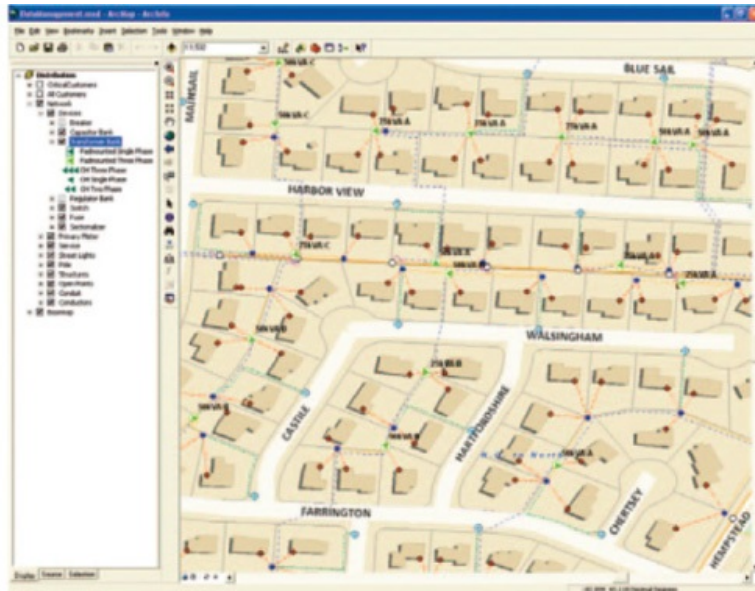
## Los SIG para Distribución Eléctrica

### Cómo aprovechar los Sistemas de Información Geográfica en la Distribución Eléctrica

Un Sistema de Información Geográfica (SIG) integra hardware, software y la captura de datos para administrar, manejar, analizar y desplegar todo tipo de información geográfica. El enfoque geográfico a través de la tecnología SIG de Esri, nos permite ver, buscar y entender los datos de diferentes maneras. Con el apoyo de los SIG podemos ver relaciones, patrones y tendencias sobre los mapas, globos, reportes y tablas. Los Sistemas de Información Geográfica – SIG ayudan a contestar preguntas y resolver problemas. Los datos, cuando son vistos en el contexto geográfico, se entienden rápidamente y se comparten fácilmente. La

tecnología SIG puede integrarse con cualquier sistema de información empresarial.

## Fortalecer los Servicios Públicos con los SIG

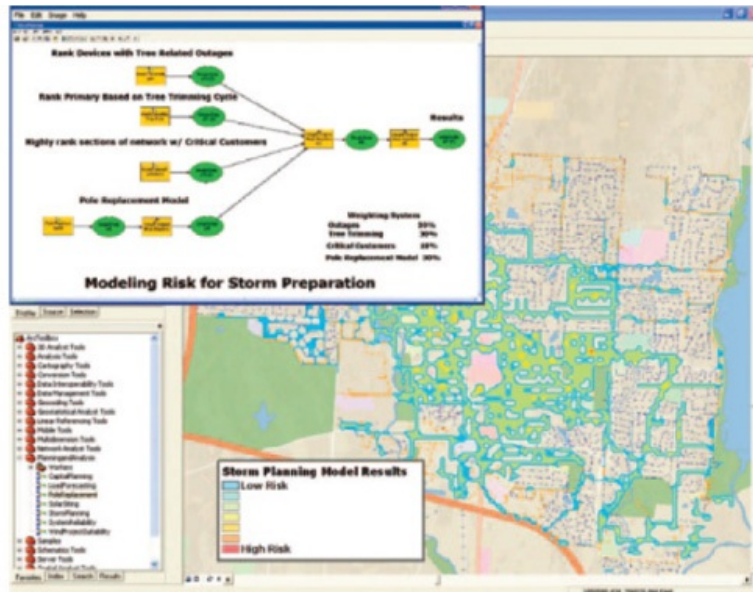


### Manejo de datos

Las empresas de Servicios Públicos del mundo utilizan los SIG para administrar y hacer mapas acerca de millones de kilómetros de circuitos aéreos o subterráneos. Con los SIG, sus activos pueden ser enlazados directamente con el sistema de información de clientes, permitiéndole monitorear las órdenes de trabajo, el manejo de la vegetación y los cortes de energía.

### Planeación y Análisis

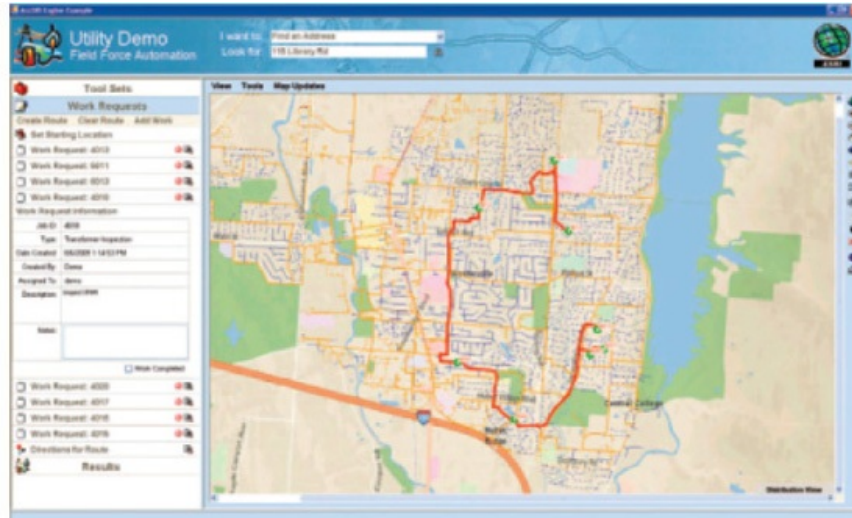
Los SIG habilitan a las empresas de distribución de energía para identificar las vulnerabilidades que causan cortes de energía, para medir las inversiones en activos y entender la satisfacción del cliente.



Con un conjunto completo de herramientas espaciales listas y fáciles de usar, los SIG ayudan a determinar la localización correcta de nuevas instalaciones con nueva tecnología, tales como sensores para redes eléctricas inteligentes y medidores inteligentes.

## Automatización de la Fuerza de Trabajo de Campo

La automatización de la fuerza de trabajo de campo permite organizar los horarios de los empleados y despachar al personal de servicio más eficientemente. La productividad aumentará con los sistemas basados en la tecnología SIG. Los Sistemas de Información Geográfica – SIG muestran dónde están trabajando las cuadrillas e indican el estado del trabajo que están realizando. Además de las rutas a nivel de calle, lo cual permite reducir los costos de transporte de la flota y ganar tiempo de programación de horarios, proporcionándole la habilidad de manejar más llamadas de servicio al cliente.



## Consciencia Situacional

A través de la visualización geográfica y reportes basados en web, se puede demostrar rápidamente la manera en que su organización está cumpliendo con las regulaciones, respondiendo a los cortes de energía o se puede identificar fácilmente dónde está invirtiendo el dinero. Cumplir con los requerimientos regulatorios y mantener a la comunidad informada, se torna más fácil y se consume menos tiempo si se utilizan los SIG para comunicarse con las entidades reguladoras del sector y el público.



Conéctese con un experto en:  
[www.esri.com/electric](http://www.esri.com/electric)

Aprenda más.  
Lea casos de estudio,  
explore opciones



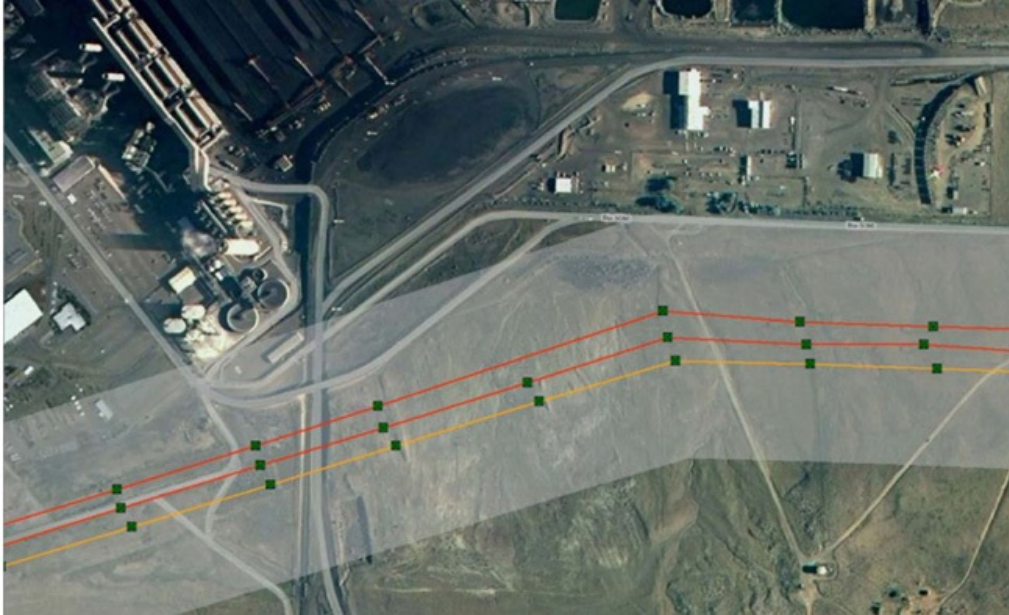


## Tecnología Esri® para Transmisión Eléctrica

### Transformando su empresa de servicios públicos

Esri le ayuda a responder sus preguntas y resolver sus problemas. Usted transforma las operaciones de su empresa de servicios públicos cuando puede consultar, analizar y entender los datos. Esri le brinda un sistema completo que permite integrar datos dispares, acceder y actualizar la información de la oficina y el campo y estar enterado en tiempo real de todas las operaciones.

Más que mapas y aplicaciones, Esri le provee el análisis geográfico que usted necesita para ahorrar tiempo, reducir costos y satisfacer las necesidades de sus clientes.



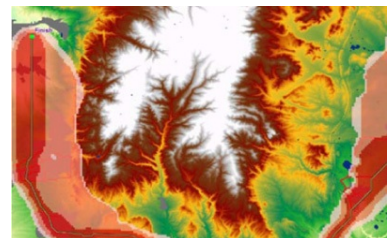
## Gestión de Datos

- Maneje y mapee las ubicaciones precisas de circuitos aéreos y subterráneos.
- Mantenga la más alta precisión de datos posible.
- Conecte directamente el inventario de activos de la empresa a otros sistemas (información de clientes) para monitorear proactivamente las órdenes de trabajo, el manejo de vegetación y los cortes de energía.

Lea casos de estudio, explore opciones o contáctese con un experto en [esri.com/electric](https://esri.com/electric)

## Planeación y Análisis

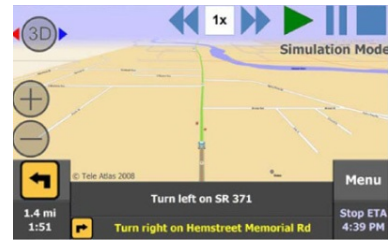
- Identifique las vulnerabilidades que causan los cortes de energía al obtener información de todos los datos geográficos disponibles.
- Pondere y analice las inversiones en activos.
- Entienda mejor la satisfacción del cliente.



- Modele rutas y establezca colaboradores que demuestran respeto por la tierra y sus dueños.
- Realice gestión de activos y vegetación garantizando el cumplimiento de la regulación.

## Automatización de la Fuerza de Trabajo

- Utilice capacidades de ruteo y análisis para programar y despachar cuadrillas eficientemente.
- Reduzca los costos de fletes y gane tiempo adicional para programación de más llamadas de servicio.
- Monitoree la ubicación y el progreso de las cuadrillas que trabajan en el campo.
- Mejore la comunicación entre la oficina y el campo con aplicaciones móviles y en la nube.



## Conciencia Situacional

- Utilice mapas y reportes para demostrar rápidamente cómo su empresa está cumpliendo con la regulación o respondiendo a grandes cortes de energía.
- Identifique dónde se gasta el dinero.
- Monitoree todas las operaciones de la empresa con tableros de operaciones.
- Mantenga al público informado con aplicaciones web y navegadores.

