

Neuigkeiten von Esri

Thomas Baron, Christoph Kany

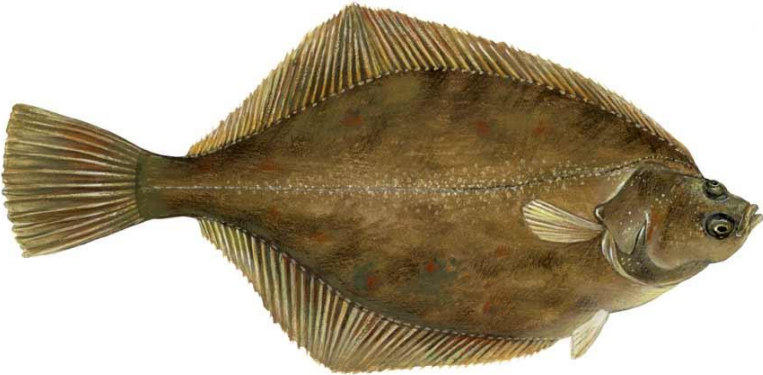
Esri Deutschland GmbH

24. April 2015, Koblenz

A photograph of a large tree with prominent, thick, buttressed roots. The roots are dark brown and spread out across the ground, which is covered with fallen leaves. The background shows a lush green park with other trees and a clear sky.

ArcGIS - die Plattform

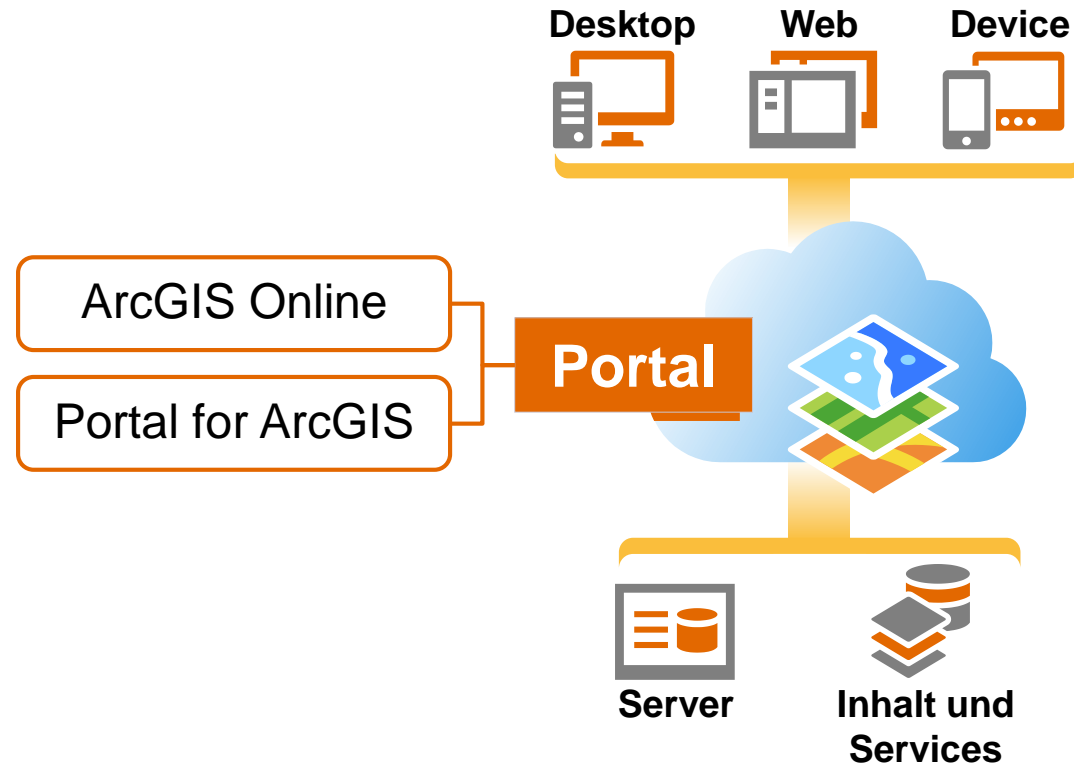
Plattform?



Plattformen



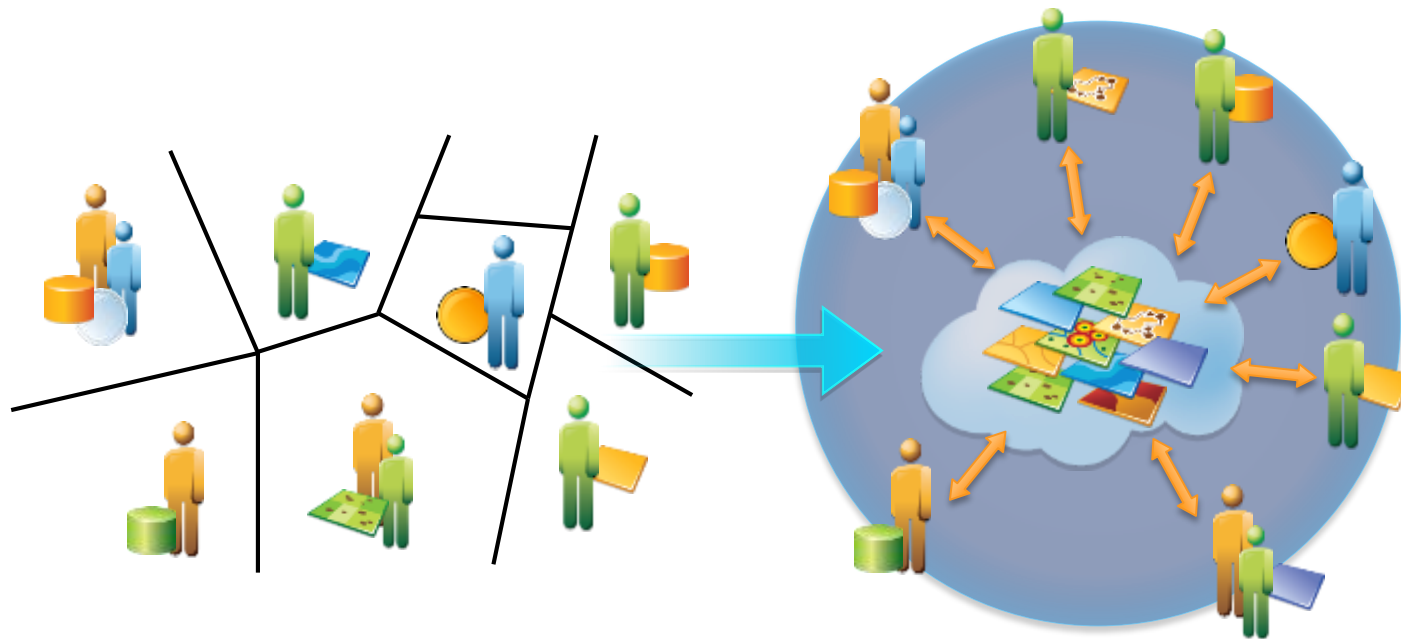
ArcGIS ist eine Plattform



Die ArcGIS Plattform ermöglicht jedem auf einfache Weise Karten zu finden, zu nutzen, zu erstellen und zu teilen - auf jedem Gerät, überall und jederzeit

Die ArcGIS Plattform

- + **Verbindet Workflows, Geschäftsprozesse und Fachbereiche**
- + **Ermöglicht Zusammenarbeit und gemeinsame Nutzung**
- + **Setzt bestehende GIS-Investitionen besser in Wert**



Ein Portal – verschiedene Systemarchitekturen



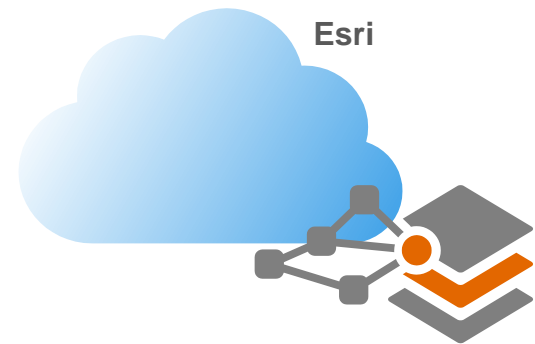
On-premises

Portal for ArcGIS



Hybrid

ArcGIS Online
Content oder Dienste
+ ArcGIS for Server
Fachdaten



Software as a Service (SaaS)

ArcGIS Online



**ArcGIS
Neuerungen**

ArcGIS - die wichtigsten Neuerungen

- + **ArcGIS 10.3 verfügbar seit 10.12.2014**
- + **Lokalisiert verfügbar seit 10.03.15**

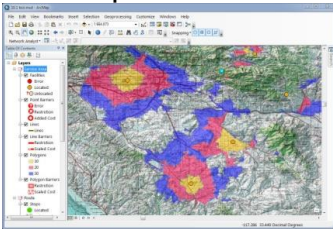
- + **ArcGIS Pro**
 - > Bestandteil von ArcGIS for Desktop
- + **Portal for ArcGIS**
 - > Bestandteil von ArcGIS for Server Standard und Advanced
- + **Entitlement für Desktop und Server**

- + **Diesen Monat neu: ArcGIS Online 3.7 und Maps for Office 3.0**

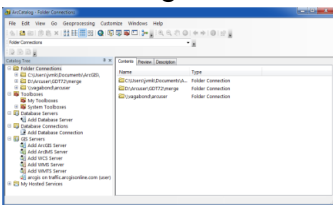
ArcGIS Pro

+ Das Beste aus ArcMap, ArcCatalog, ArcScene und ArcGlobe

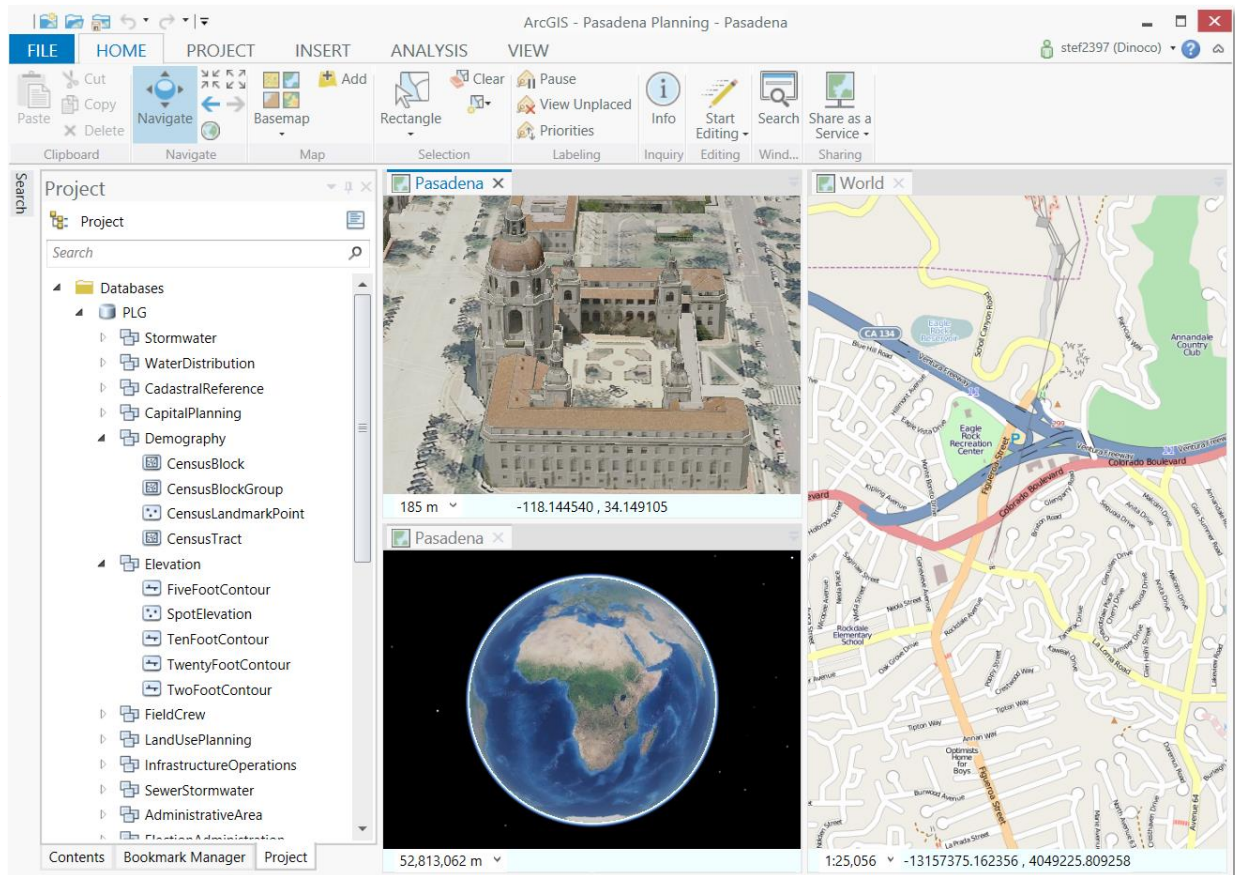
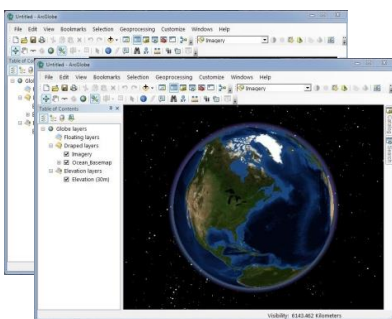
ArcMap



ArcCatalog

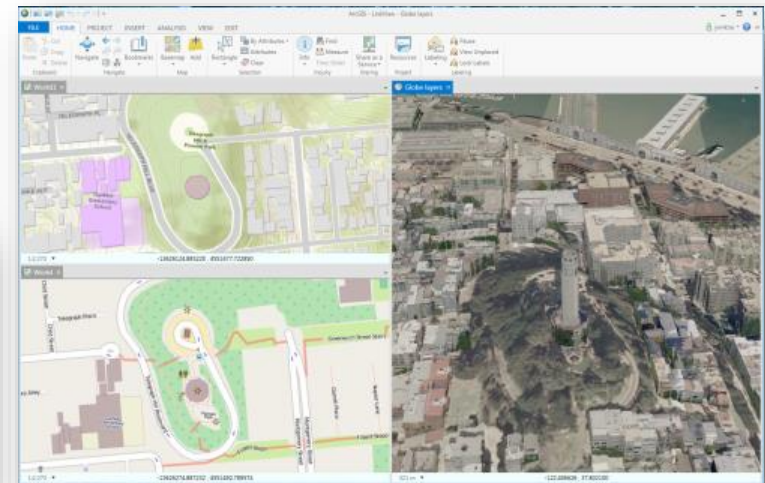
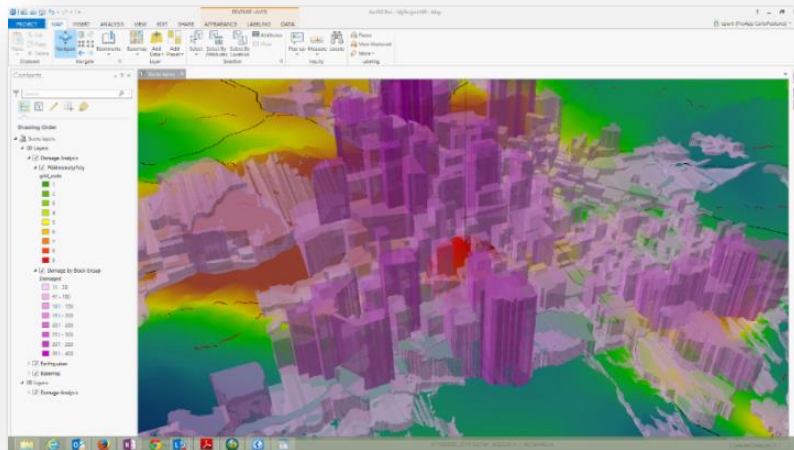


ArcGlobe / ArcScene



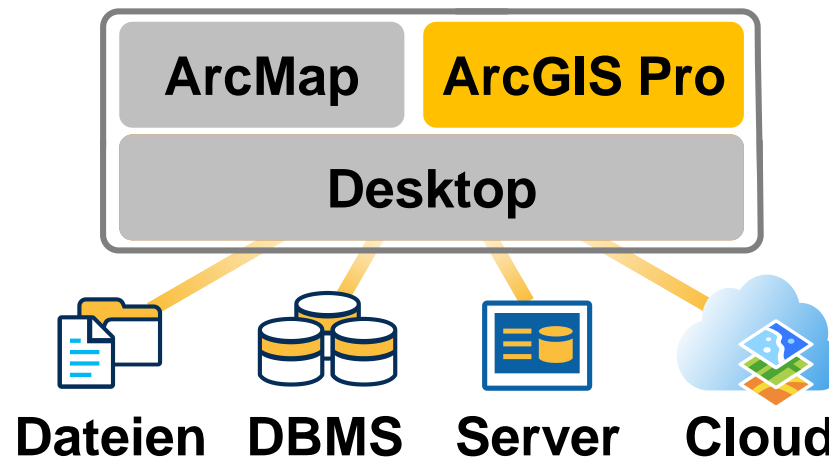
ArcGIS Pro

- + Neue 64 bit Desktop-Anwendung
- + Integrierte 2D/3D-Funktionalität
- + Neue, schnelle 2D/3D-Grafik-Engine
- + Intuitive, vom Kontext abhängige Benutzeroberfläche (Ribbons)
- + Mehrere Kartenansichten und Layouts
- + 2D und 3D-Ansicht sowie -Edit



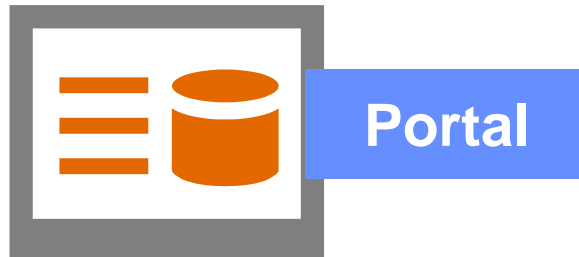
ArcGIS Pro

- + Bestandteil von ArcGIS 10.3 for Desktop (Entitlement)
- + Web-basierte Installation
 - > Über ArcGIS Online verfügbar
- + Zugriff via Identity (Named User)
- + Gleiche Lizenz-Stufen (Basic, Standard, Advanced)
- + Erweiterungen verfügbar



ArcGIS for Server - Entitlement

- + Portal ist mit 10.3 Bestandteil von ArcGIS for Server Standard und Advanced



- + Anzahl Named User (für Portal for ArcGIS) pro Server Lizenz

	Standard	Advanced
Workgroup	5*	10*
Enterprise	5	50

* Max. 10 Named User erlaubt. vgl. max. Anzahl DB connections

ArcGIS for Desktop - Entitlement

- + Bestandteil von ArcGIS for Desktop

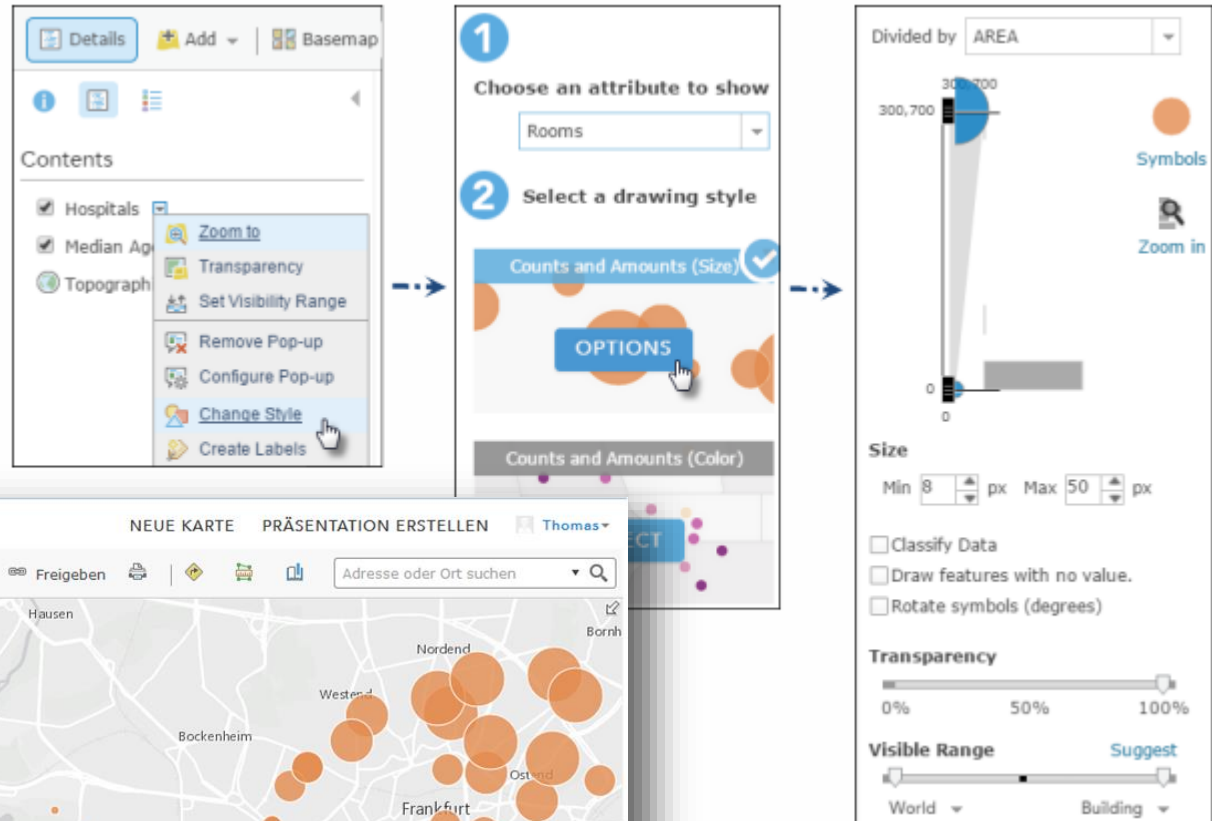


- + Ein Named User für ArcGIS Online und 100 Service Credits je Desktop Lizenz
- + oder ein Named User für ArcGIS Pro je Desktop Lizenz



**ArcGIS Online
3.7**

Smart Mapping



Wahllokale in Frankfurt

Style ändern
wahllokale

Anzahl Haushalte

Geteilt durch Keine

11.371

7.000
5.000
3.000
2.000
550

OK ABBRECHEN

Esri.com ArcGIS Marketplace Hilfe Nutzungsbedingungen Datenschutz Kontakt zu Esri Missbrauch melden

Legend:

- > 7.000 bis 11.000
- > 5.000 bis 7.000
- > 3.000 bis 5.000
- > 2.000 bis 3.000
- 1.000 bis 2.000

<http://www.esri.com/landing-pages/arcgis-online/smart-mapping>

ArcGIS Apps



Collector for ArcGIS



Operations Dashboard
for ArcGIS



Explorer for ArcGIS



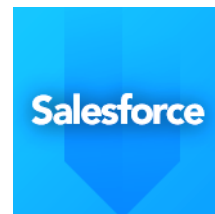
ArcGIS Viewer



Web AppBuilder
for ArcGIS



ArcGIS Open Data



Esri Maps
for



Story Maps for ArcGIS



Esri Maps for Office



ArcGIS Templates



<http://www.esri.de/produkte/apps>

Maps for Office 3.0

Anteil Einwohner Migrationshintergrund in %	Stadtteilnummer	Stadtteil	2011	2012	2013	2014
01	Mitte		34,3	35,3	36,0	36,8
02	Südstadt		24,4	25,5	26,3	26,0
03	Vorderer Westen		20,6	21,1	21,6	21,6
04	Wehlheiden		21,6	22,6	22,7	
05	Bad Wilhe					
06	Brassels					
07	Süsterfel					
08	Harlesha					
09	Kirchditm					
10	Rothendit					
11	Nord-Holl					
12	Philippine					
13	Fasanent					
14	Wesertor					
15	Wolfsang					
16	Bettenhau					
17	Forstfeld					

Anteil Einwohner Migrationshintergrund in %	Stadtteilnummer	Stadtteil	2011	2012	2013	2014
01	Mitte		34,3	35,3	36,0	36,8
02	Südstadt		24,4	25,5	26,3	26,0
03	Vorderer Westen		20,6	21,1	21,6	21,6
04	Wehlheiden		21,6	22,6	22,7	
05	Bad Wilhe					
06	Brassels					
07	Süsterfel					
08	Harlesha					
09	Kirchditm					
10	Rothendit					
11	Nord-Holl					
12	Philippine					
13	Fasanent					
14	Wesertor					
15	Wolfsang					
16	Bettenhau					
17	Forstfeld					
18	Waldau					
19	Niederzw					
20	Oberzweh					
21	Nordshau					
22	Jungfernk					
23	Unterneu					
24	Stadt Kas					

<http://doc.arcgis.com/de/maps-for-office>

Web AppBuilder for ArcGIS

- + Zum Erstellen von Web Anwendungen
- + durch Konfiguration von Widgets und Templates
- + Responsive Design (Desktop, Tablet und Smartphone)
- + Fertige Werkzeuge/Widgets
- + Erzeugung von eigenen Apps und Templates
- + HTML5 und JavaScript

Freigeben

Konfigurierbare Anwendungen

Web AppBuilder

Klicken Sie auf die Miniaturansicht einer Vorlage, um eine Vorschau anzuzusehen. Klicken Sie auf ihre Links, um sie auf den Computer herunterzuladen oder im Web zu veröffentlichen.

Summary Viewer



Veröffentlichen ▾

Time Aware



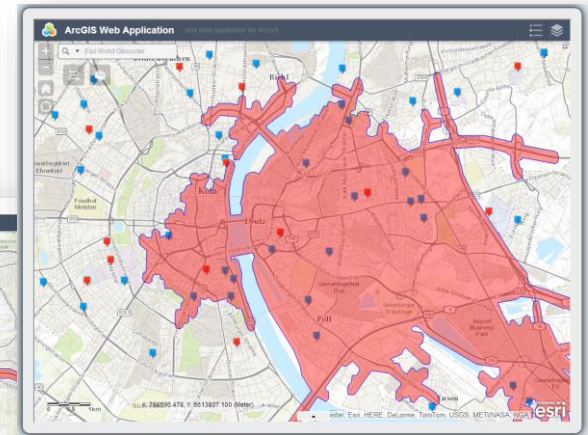
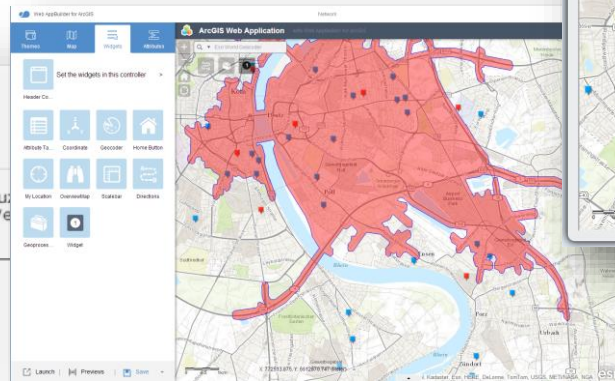
Veröffentlichen ▾

WebApptemplate



Veröffentlichen ▾

1 2 3 4



<http://www.esri.de/produkte/web-appbuilder>

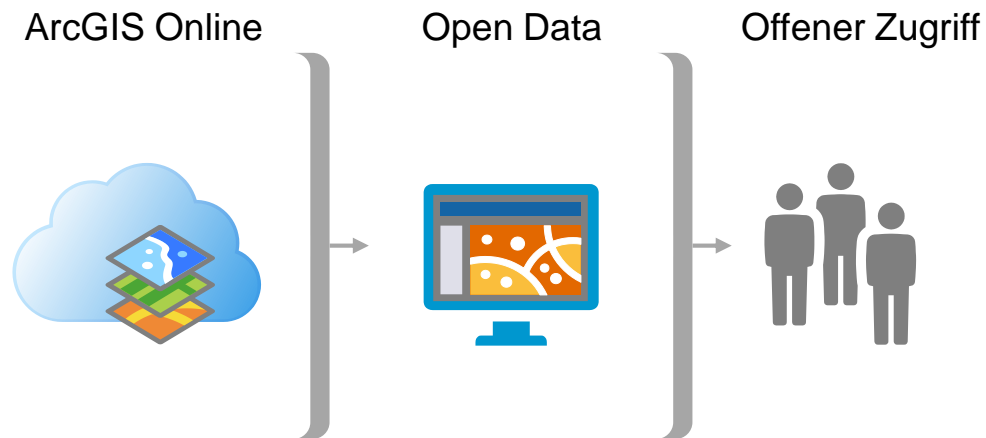
Open Data

The screenshot shows the ArcGIS Open Data website interface. At the top, there is a navigation bar with 'Open Data', 'INFO ZU', and 'FOREN' on the left, and 'Info zu ArcGIS' on the right. The main banner features a cityscape background with the text: 'Erkunden 23,432 Offene Datasets von 1,773 Organisationen Weltweit'. Below the banner is a search bar with the text 'Daten suchen zu' and a search input field containing 'frankfurt'. A dropdown menu is visible below the search input, listing search results: 'frankfurt', 'frankfurt am main - bevölkerung 2012', 'frankfurt am main - baumkataster', 'frankfurt am main - stadtteile', and 'frankfurt am main - hauskoordinaten'. To the right of the search bar is a 'überall' button with a location pin icon. Below the search bar, the section 'AUSGEWÄHLTE ORGANISATIONEN, DIE DATEN' is displayed, featuring logos for Maryland.gov, the University of Kentucky, HALIFAX, DC.gov, the State of Wisconsin, and LIDOT. At the bottom, there is a section titled 'BEACHTENSWERTE DATEN' with a dark background and light trails from a city at night.

<http://opendata.arcgis.com>

Open Data - App

- + Bereitstellen
- + Suche ermöglichen
- + Nutzung ermöglichen



Living Atlas - zahlreicher Content ready-to-use

Content ist der Herzschlag für jede App



Living Atlas



Basemaps



Imagery and Observations



Demographics



Lifestyles



Urban Systems



Transportation



Landscape



Story Maps

Story Map Esri Content Portfolio



**Aktuelle
Angebote**

Aktuelle Angebote (bis 30.06.2015)

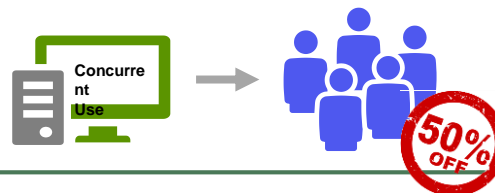
+ 3 für 1

- > 1x ArcGIS for Desktop Basic CU → 3x ArcGIS for Desktop Basic Single Use
- > Gilt auch für die Extensions



+ 5 für 50%

- > Bestellung eines zusätzlichen 5er Named User Pakets mit 50% Rabatt
- > Voraussetzung ist ein ArcGIS Online Organizational Plan (Subskription)!
- > Wenn Sie keinen Organizational Plan haben, können Sie diesen ebenfalls mit einem Rabatt von 50% auf den Standard-Listenpreis erwerben





**Termine
Schulungen
GeoNet**

Termine

+ GIS Talk

> 19. - 21.05.15 Unterschleißheim (München)



Am ersten Tag freier Eintritt!

+ GeoDev Meetup

> 18.06.15 Köln

+ Esri User Conference

> 20.07.-24.07.2015 San Diego, USA

+ Esri European User Conference (EUC)

> 14. - 16.10.15 Salzburg

Schulung und Consulting

- + **Online Webinar für ArcGIS Interessenten**
 - > Nächste Termine 30.04.15 und 13.06.15
- + **Online-Kurs Esri Maps for Office - jetzt kostenfrei**
 - > <http://www.esri.de/schulung/kursangebot/esri-maps-for-office-karten-erstellen-fuer-jedermann-schnell-und-einfach>
- + **Neue Schulungen (Auszug):**
 - > Neues Arbeiten mit ArcGIS Pro
 - > Web Apps entwickeln mit dem neuen ArcGIS API for JavaScript
 - > Working with Web AppBuilder for ArcGIS
- + **Kostenfreie Webinare für Entwickler**
 - > <https://geonet.esri.com/groups/geodev-germany/blog>
- + **Starterpaket Portal for ArcGIS**
 - > <http://www.esri.de/services/workshops/starterpaket-portal-for-arcgis>

GeoNet: Das neues GIS-Forum von Esri

The screenshot shows the GeoNet website homepage. At the top, there is an Esri logo and navigation links for Industries, Products, Support & Services, About, and Community. A search bar is located in the top right corner. Below the navigation is a dark blue header with the GeoNet logo and the tagline 'The Esri Community'. A secondary navigation bar includes 'Homepage', 'Inhalte', 'Personen', 'Bereiche', and 'Map'. The main content area features a 'Welcome to GeoNet' section with a 'Join In' button for users needing an Esri account. Below this are four interactive cards: 'Discuss', 'Connect', 'Collaborate', and 'Explore'. The bottom section displays 'LETZTE AKTIVITÄTEN' with a post by Julie Carter and 'EMPFOHLENE BEREICHE' featuring 'GeoNet Help' and 'BROWSE GEONET SPACES'.

esri Industries Products Support & Services About Community Sign In

GeoNet

The Esri Community

Homepage Inhalte Personen Bereiche Map

Welcome to GeoNet

GeoNet is the place where you can share, chat, and collaborate on all things geo. It's your chance to connect with other geospatial enthusiasts around the world. So, let's get together. (And let's have a darn good time doing it!)
Learn more about GeoNet →

NEED AN ESRI ACCOUNT?
[Join In](#)

- Discuss**
Get in on the latest geobuzz. Browse discussions, docs, videos... you name it!
- Connect**
Ready to meet other GeoNet members? Start connecting.
- Collaborate**
View industry, product spaces, and groups of interest within the geosphere.
- Explore**
See where your connections are around the world, at any time.

LETZTE AKTIVITÄTEN Filter

Looking for arcLessons for Elementary/Primary level

Julie Carter vor 2 Tagen (Mehr anzeigen)

I can't find any lessons for Elementary/Primary level in arcLessons area. Is there a cache of lessons or resources somewhere else? I am working with EI Ed teachers and before I create something from ...

EMPFOHLENE BEREICHE

GeoNet Help

BROWSE GEONET SPACES

<https://geonet.esri.com>

GeoNet

<https://geonet.esri.com/groups/anwendergruppe-s%C3%BCdwest>

Wird gefolgt in 1 Aktivitätenliste Aus dieser Gruppe austreten

Alle Bereiche > Anwendergruppe Südwest

Übersicht Aktivitäten Inhalte Personen Projekte Mehr > Aktionen > Info Teilen

GRUPPENÜBERSICHT

Was ist los?

AKTIONEN

- Diskussion beginnen
- Dokument verfassen

LETZTE AKTIVITÄTEN

Thorsten Hens in Anwendergruppe Südwest vor 2 Monaten Mehr anzeigen

Treffen der Esri Anwender Südwest April 2015

Seit zahlreichen Jahren finden die Anwenderinnen und Anwender von Esri Software im Rahmen von Veranstaltungen und Treffen zueinander, um Erfahrungen auszutauschen und neue Ideen und Anregungen zu gewinnen. Esri unterstützt die daraus entstandenen regionalen Anwendergruppen.

Gefällt mir (0) · Antworten · Teilen

Wird gefolgt in 1 Aktivitätenliste Aus dieser Gruppe austreten

Alle Bereiche > Maps und Apps in Kommunen

Übersicht Inhalte Personen Kalender Aktionen > Info Teilen

Die Nutzung von Karten und GIS in Kommunalverwaltungen ist wie die Realität vielschichtig und in allen Bereichen des kommunalen Lebens vertreten. Die Gruppe "Maps und Apps in Kommunen" bringt die Anwender in den Verwaltungen zusammen, die Geoinformationen und Karten für ihre Aufgaben einsetzen. Mitwirkende der Gruppe stellen hier Nützliches, Wissenswertes, Anregungen und praktische Beispiele aus ihren Tätigkeitsbereichen bereit. Diese Gemeinschaft lebt durch die Zusammenarbeit über Verwaltungsgrenzen hinaus und durch das Teilen von Ideen und Wissen.

Verantwortliche Personen:

- Mischa Giese
- Stephan Künster

KOMMUNALE WEB APPS

- 3D Web Scene Rotterdam, Ni...
- Tag des offenen Denkmals 2...
- Luftbildvergleich Erlangen

« »

<https://geonet.esri.com/groups/maps-und-apps-in-kommunen>