

How Local Government is using ArcGIS to respond to the COVID-19 crisis

*This story was made with [Esri's Story Map Journal](#).
Read the interactive version on the web at <https://arcg.is/1Ojav40>.*



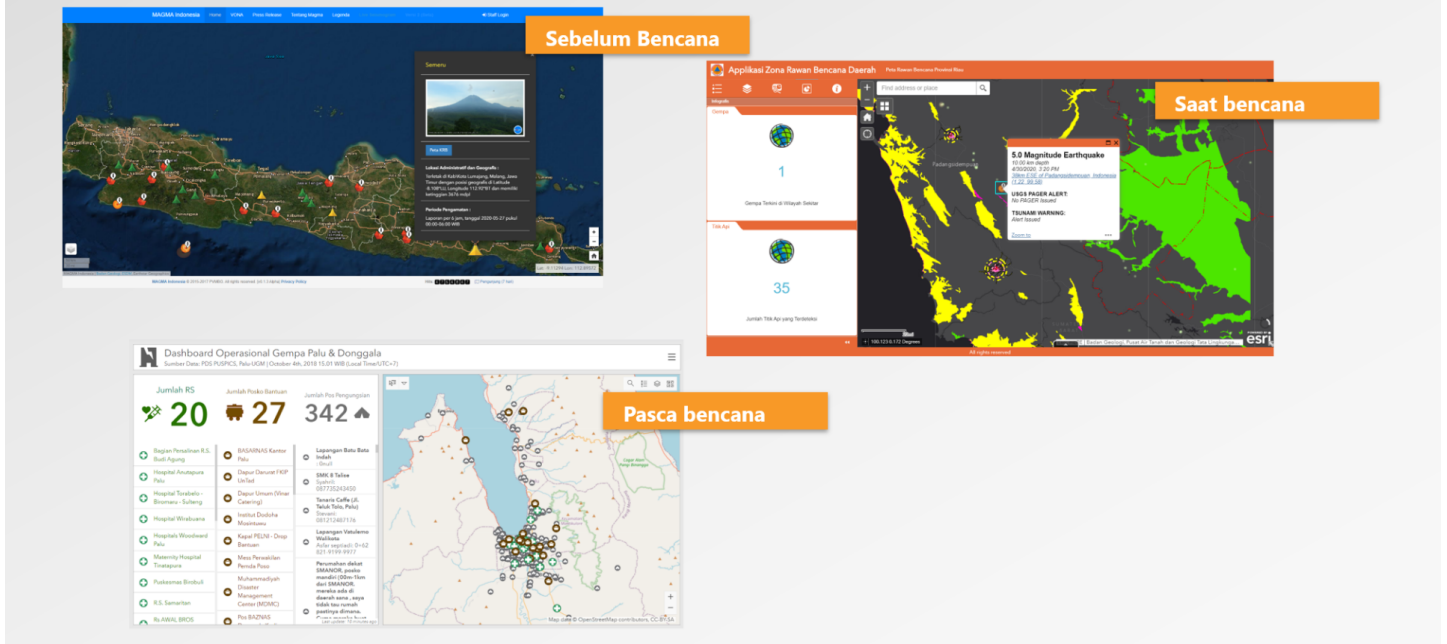
Galeri Aplikasi COVID-19



Aplikasi dan Dashboard

What's Next?

Mitigasi Bencana Alam



Jika pandemic berakhir dan aktivitas kembali normal, akan digunakan untuk apa teknologi ArcGIS selanjutnya?

Indonesia berada di Zona yang rawan bencana seperti gempa, tsunami, gunung api, dsb. Teknologi ArcGIS dapat dimanfaatkan untuk Manajemen Mitigasi Bencana, sebelum bencana, saat bencana, dan pasca bencana.

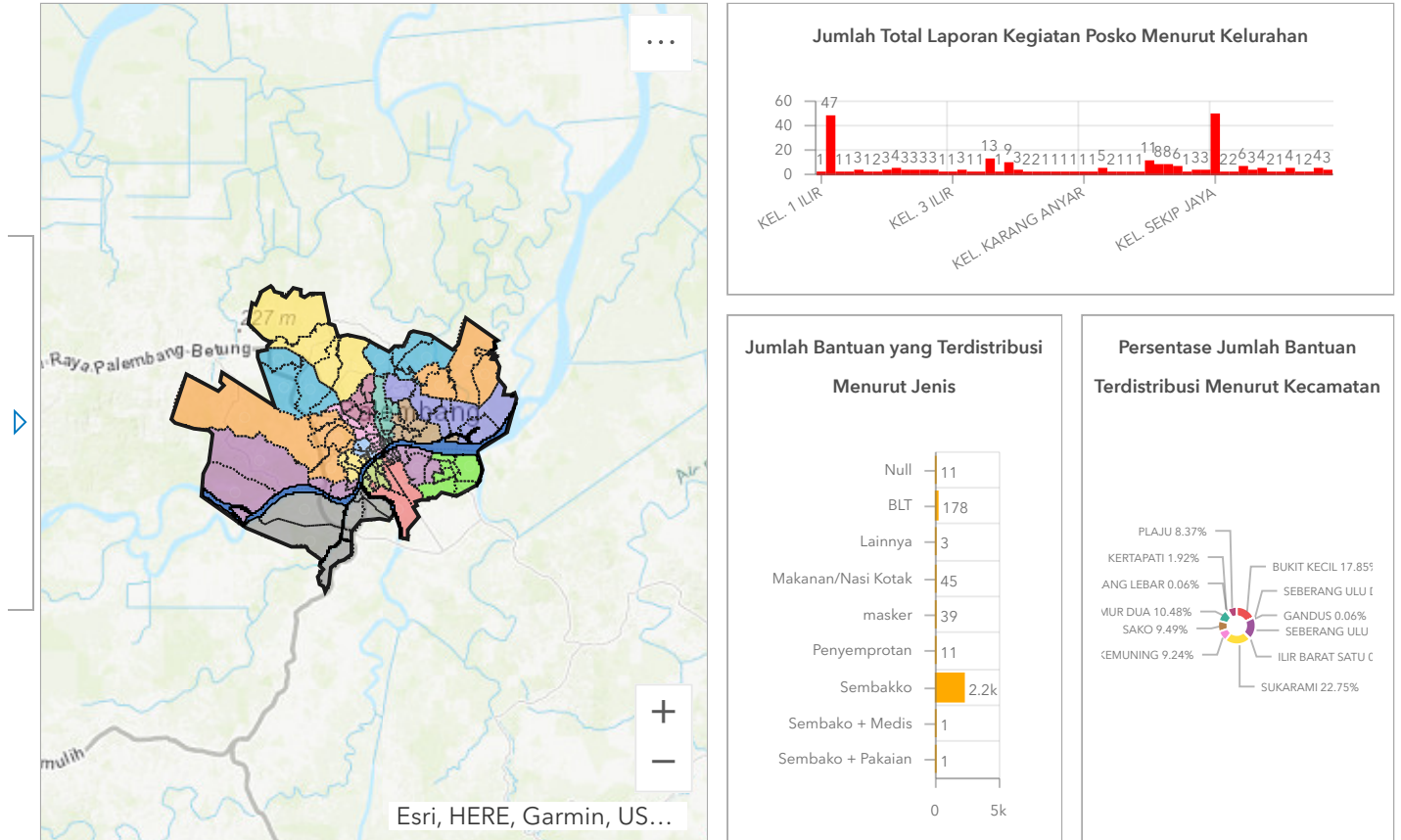
sumber:

<https://magma.vsi.esdm.go.id/>
[Dashboard Gempa Palu-Donggala](#)
[Aplikasi Template Esri for BPBD](#)

Tanggap Bencana COVID-19 oleh Pemerintah Daerah



Pantau Kegiatan Tanggap Covid-19 Kota Palembang



Melemahnya ekonomi dan daya beli tidak hanya dirasakan di Ibu kota, namun dampak juga dapat dirasakan oleh masyarakat di daerah

Bantuan akan sangat membantu masyarakat akan tetapi kebutuhan tiap masyarakat berbeda di setiap wilayah, sehingga perlu survey dan monitoring distribusi bantuan agar tepat sasaran dan efisien

[form survey](#) (link available only in online story)

Wawasan baru bagi Pemerintah Daerah dalam merespon penanganan COVID-19



1



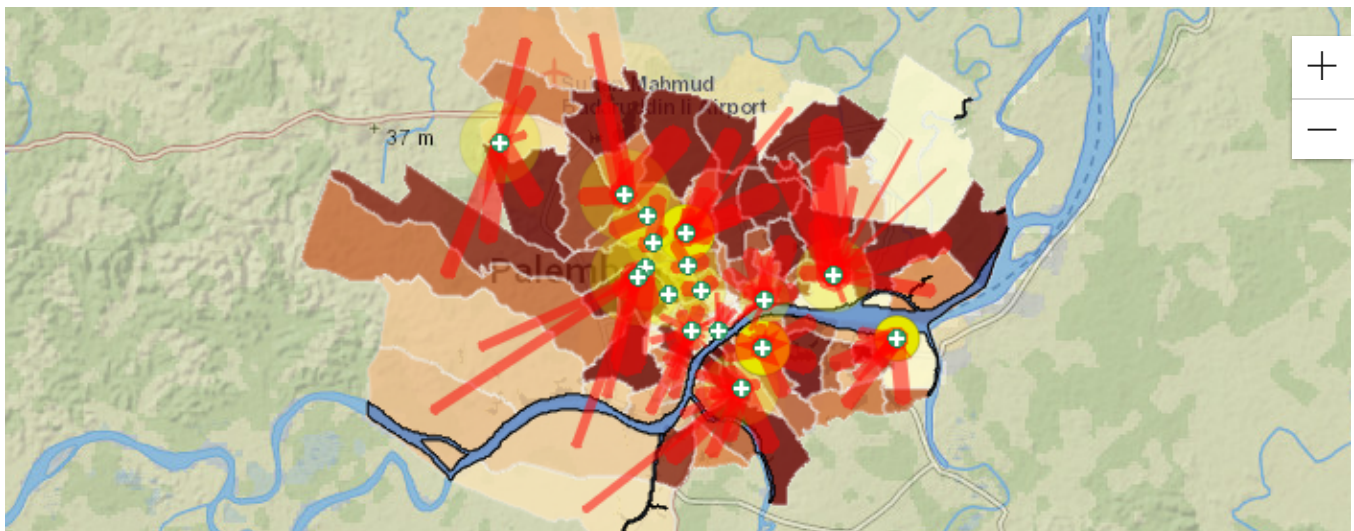
Nadira ▾



GISCOVID-19

Halaman Awal Kegiatan Analisa Story Map Kesehatan More ▾

Demand dan Beban RS



Data COVID-19 yang sudah terkumpul dan dikombinasikan dengan data yang sudah ada, dapat digunakan untuk analisa untuk mendapatkan informasi baru

Pemerintah Daerah Kota Palembang bersama Universitas Indo Global Mandiri membuat contoh Analisa yang cukup komprehensif

Memberikan Pengawasan dan Rasa Aman bagi Masyarakat



1



Nadira ▾

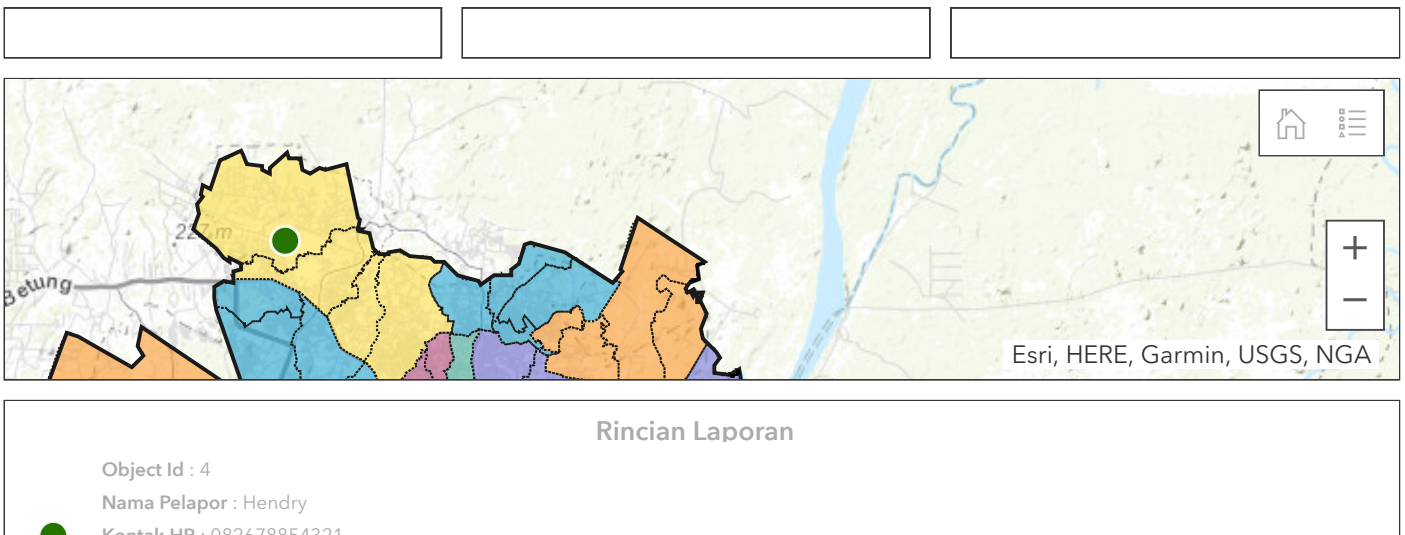


GISCOVID-19

Halaman Awal Kegiatan Analisa Story Map Kesehatan More ▾



Monitoring Kendali PSBB & Penanganan Covid-19



Beberapa daerah mulai menerapkan PSBB dan kebijakan pemerintah untuk memberikan kelonggaran sebaiknya disikapi dengan hati-hati dan waspada.

Selaku Pemerintah daerah kita bisa memberikan pengawasan berupa laporan dan monitoring jika ada kegiatan yang menyalahi aturan PSBB.

Daerah yang menjadi tujuan mudik juga perlu meningkatkan kewaspadaan karena banyaknya pergerakan masyarakat yang masuk ke wilayahnya. [Aplikasi Data Pemudik Wonogiri](#) (link available only in online story)